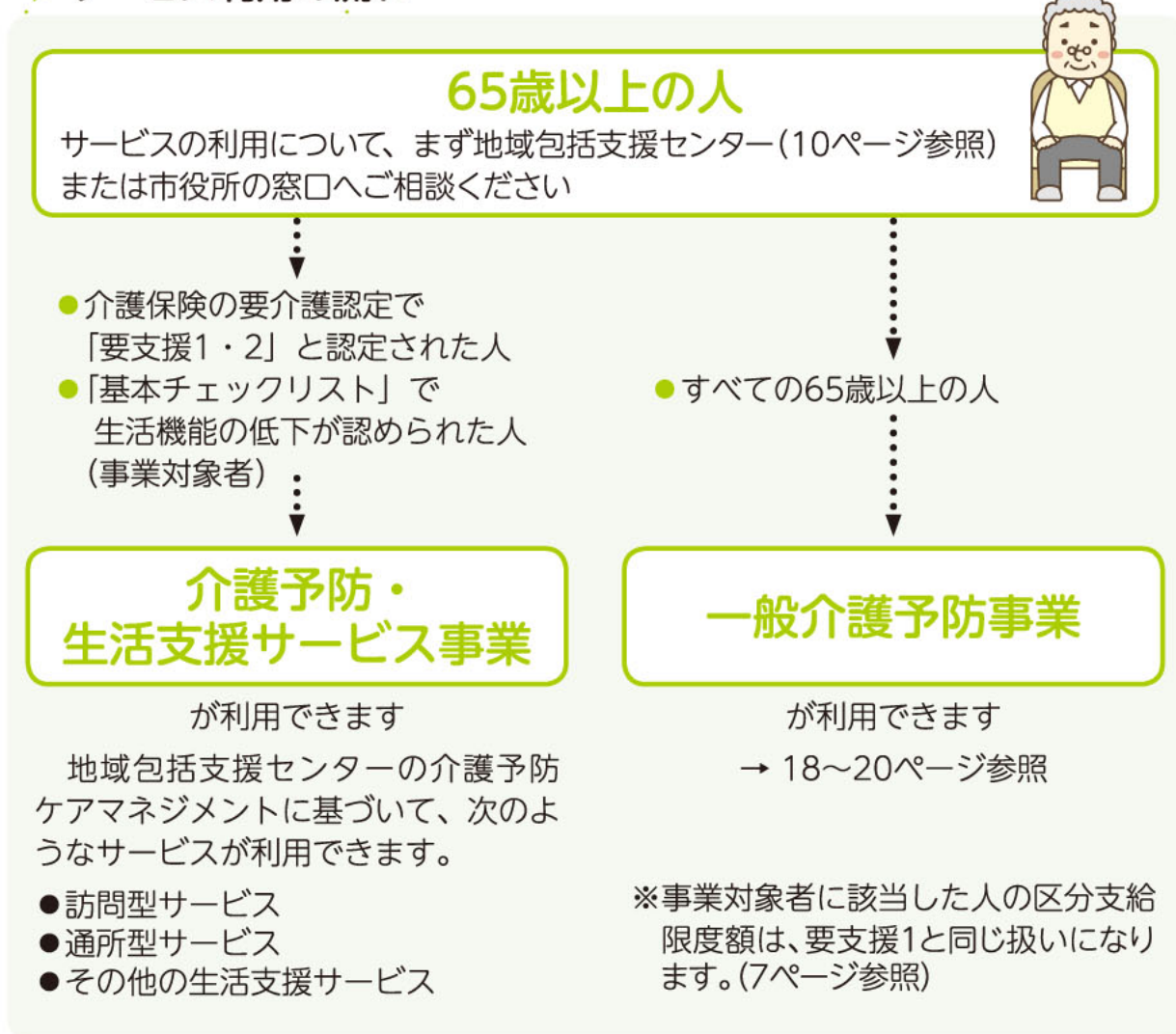


介護予防・日常生活支援総合事業

介護予防・日常生活支援総合事業(総合事業)は、市区町村が行う事業で、生活機能の低下が見られるなど介護予防や生活支援が必要な人が利用できる「**介護予防・生活支援サービス事業**」と、65歳以上の人ならどなたでも利用できる「**一般介護予防事業**」の2種類があります。

▶ サービス利用の流れ



介護予防・生活支援サービス事業

要介護認定で要支援に認定された方および基本チェックリストにより総合事業の対象者と判定された方が対象となり、「**訪問型サービス**」と「**通所型サービス**」などを受けることができます。

訪問型サービス

事業
対象者

要支援
1・2

介護保険
制度の概要

所得に応じた
支援施策

介護予防・
日常生活
支援総合事業

介護保険
サービス

生活支援
サービスほか

地域の福祉
暮らしの
サービス

その他の
相談窓口

地域包括
支援センター

在宅療養を
支える
関係機関一覧

マップ

広告掲載
企業のご紹介

1 介護予防訪問介護相当サービス

ホームヘルパーが家庭を訪問し、生活援助や身体介護を行います。

▶ 利用料のめやす（1割負担の場合）

区分	利用時間	基本利用料金
事業対象者・要支援1・2の人	週1回程度の利用	1か月1,176円
	週2回程度の利用	1か月2,349円
事業対象者・要支援2の人	週2回程度を超える利用	1か月3,727円

内容	生活援助	身体介護
	<ul style="list-style-type: none"> ・掃除や整理整頓 ・生活必需品の買い物 ・食事の下ごしらえや調理 ・薬の受取り ・その他日常的な生活支援など 	<ul style="list-style-type: none"> ・入浴の介助（見守り） ・着替えの介助 ・排泄介助 ・服薬確認など

▶ サービス提供事業所一覧

	事業所	所在地	電話・FAX	営業時間	対応地域
東・中地域	あんしん介護支援センター	行永東町32-1	TEL 62-0019 FAX 62-0357	8:00~20:00	東舞鶴 (西舞鶴は要相談)
	オリエンタル	行永2036-2	TEL 65-1111 FAX 65-1123	8:30~18:00	市内全域
	コアラライフ舞鶴	森本町28-9	TEL 66-4478 FAX 66-4485	8:00~20:30	東舞鶴 (西舞鶴は市街地のみ)
	ヘルパーステーションきょうらく	余部下816	TEL 65-3601 FAX 65-3626	8:00~17:00	市内全域
	ヘルパーステーションハーティ	南浜町1-3	TEL 66-3203 FAX 66-3202	8:00~18:30	東・中舞鶴 (西舞鶴は要相談)
	ヘルパーステーションやすらぎ	安岡1076	TEL 64-6200 FAX 64-6236	8:00~20:00	東・中舞鶴 (西舞鶴は要相談)
	舞鶴市社会福祉協議会	余部下1167 中総合会館3F	TEL 66-0294 FAX 66-1440	7:00~21:00	市内全域
	メタルエッグ介護事業部あつぷる	小倉222-5	TEL 62-8377 FAX 62-7855	6:00~21:00	市内全域
西地域	ケア・オフィス舞夢訪問介護事業所	桑飼上1088-1	TEL 83-0221 FAX 83-0155	7:00~22:00	市内全域
	ケア・オフィス夢咲	引土470	TEL 78-3131 FAX 78-2233	7:00~22:00	市内全域
	にっぶく	平野屋19	TEL 78-1711 FAX 78-1811	7:00~22:00	市内全域
	ふれあいステーションゆきわり	上安199-29	TEL 78-2717 FAX 78-2718	8:30~16:30	市内全域
	ヘルパーステーション安寿	上安481	TEL 75-8982 FAX 78-2270	7:00~22:00	市内全域 (原則)
	ヘルパーステーション真愛	上安1697-36	TEL 78-2883 FAX 75-1755	8:00~19:00	西舞鶴 (東舞鶴は応相談)
	訪問介護事業所 音色	南田辺19-7 南田辺ビル1A	TEL 77-5300 FAX 77-6201	8:00~18:00	市内全域
	ユアサイド	引土334-1	TEL 78-2072 FAX 78-2073	8:30~17:30 (他要相談で可)	市内全域

2 高齢者生活支援サービス

事業
対象者

要支援
1・2

日常生活上の援助が必要な虚弱な人に対して、自立した生活を支援するため、シルバー人材センターから会員を派遣し、軽易な援助を行います。

内容	掃除・買物等の軽易な家事援助と外出のつきそい	
利用料	生活保護世帯等	無料
	その他の世帯	1時間まで180円

通所型サービス

③ 介護予防通所介護相当サービス

事業
対象者

要支援
1・2

デイサービスセンターなどで、入浴や食事の提供、生活機能の訓練などのサービスを提供します。(日帰り)

※基本利用料金以外に食費等負担が必要です。

▶ 利用料のめやす (1割負担の場合)

区分	基本利用料金 (月単位の定額:1か月当り)
事業対象者・要支援1	1,672円
要支援2	3,428円

▶ 通所介護(デイサービス)

	事業所	所在地	電話・FAX	休業日	定員
東・中地域	デイサービスあつぷる	田中町15-11	TEL 62-5868 FAX 62-2278	日、年末年始 ほか	25人
	デイサービス粋生倶楽部東舞鶴	森本町24-1	TEL 77-8888 FAX 77-8881	土日、年末年始、 お盆	午前・午後 各19人
	デイサービスセンターグリーンプラザ博愛	市場390	TEL 65-3706 FAX 63-1250	日、年始	25人
	デイサービスセンターハーティ	南浜町1-3	TEL 65-2103 FAX 66-3202	日、年末年始 ほか	30人
	デイサービスセンターやすらぎ	安岡1076	TEL 64-6222 FAX 64-2608	日、年始	30人
	舞鶴市中デイサービスセンター	余部下1167 中総合会館1F	TEL 65-0075 FAX 65-0080	日、年始	30人
	舞鶴市南デイサービスセンター	行永1090-30	TEL 63-0951 FAX 63-0960	年始	35人
	リハプライド東舞鶴	森217-3	TEL 77-5999 FAX 77-5998	土日、お盆、 年末年始	午前・午後 各15人、1日10人
	デイサービス・コクア	市場60	TEL 60-2874 FAX 62-1222	土日、年末年始	15人
	デイサービスさくらプラザ	倉梯中町3-2	TEL 65-2111 FAX 65-2050	日、GW、お盆、 年末年始	18人
デイサービスセンターふれあい	平1558-1	TEL 68-1170 FAX 68-1177	土日、 年末年始	18人	
西地域	デイサービスセンター安寿	上安481	TEL 75-8982 FAX 78-2270	年始	30人
	デイサービスセンターグレイスヴィルまいづる	布敷52-1	TEL 75-7150 FAX 78-3322	土日、年始	30人
	デイサービスセンターこころ	七日市349-1	TEL 77-8050 FAX 77-8051	土日、年末年始	20人
	デイサービスセンター真愛の家	上安1697-36	TEL 78-2773 FAX 75-1755	日、年末年始	24人
	デイサービスセンターせいほう	引土19-5	TEL 78-3255 FAX 78-3258	12/31~1/3	30人
	舞鶴市加佐デイサービスセンター	八田962	TEL 82-1921 FAX 60-9024	日、年始	20人
	デイサービス粋生倶楽部舞鶴	寺内88	TEL 60-1067 FAX 60-1071	土日、年末年始 お盆	午前・午後 各15人
	ハーモニーデイサービスセンター	竹屋98-1	TEL 78-3719 FAX 78-3744	日、年末年始	18人
	みぢかなデイサービス田園	志高553-5	TEL 60-1020 FAX 60-4298	日、年末年始	18人
	リハプライド西舞鶴	京田63	TEL 76-6900 FAX 76-6901	土日、年末年始 お盆	18人

※休業日については、事業所にお問い合わせください。

一般介護予防事業

舞鶴市では、要介護状態への移行を予防し、住み慣れた地域で出来るだけ長く、自分らしい暮らしが継続できるように、各種介護予防事業を実施しています。通いやすい身近な場所で、集まれる場の支援を積極的に進めています。

① いきがい対応型デイサービス

心身機能の低下が見られる65歳以上の人を対象に、運動機能の向上や創作活動、レクリエーション等を通じ、健康づくり・生きがいづくりになる取組を実施しています。

▶ 活動内容

筋力・体力低下予防のための運動、認知機能向上のための脳トレ、少人数での料理・会食、ゲーム、手芸(貼り絵・刺し子・挿し絵)、園芸など

	実施曜日	実施会場	対象地域	利用料金
ココ・サロン	月曜日 午前 (第2・4週)	ココ・ガーデン 地域交流室	大浦・朝来・ 志楽地域	200円 (送迎費別途必要) ※大浦地域の送迎は応相談
なごみ倶楽部	火曜日 午前 (毎週)	シルバー人材 センター交流サロン	新舞鶴・ 三笠地域	200円 (送迎なし)
けんこう倶楽部	火曜日 午後 (第2・4週)	岸本病院2階 多目的ルーム	新舞鶴・ 三笠地域	100円 (送迎なし)
いきがい倶楽部	月・火・木曜日 午前(毎週)	南デイサービス センター2階	倉梯・倉二・ 与保呂地域	200円 (送迎費別途必要)
中総さくら倶楽部	日曜日 午前 (第2・4週)	中デイサービス センター (中総会館1階)	中舞鶴地域	200円 (送迎費別途必要)
木もれ陽倶楽部	火曜日 午前 (毎週)	グレイスヴィル まいづる2階 ユニット交流室	城南地域	300円 (送迎費別途必要)
陽だまり倶楽部	水曜日 午前 (毎週)			
健康♪運動♪サークル	木曜日 午前 (毎週)			
加佐いきいき倶楽部	木曜日 午後 (第2・4週)	加佐地域 福祉センター (由良川学園)	加佐地域	200円 (送迎費別途必要)

★お問い合わせは 舞鶴市役所 高齢者支援課 (☎66-1018)

② サロンde (で) ストレッチ

「サロンdeすどれっち」では、自治会・町内・老人クラブ等、高齢者を中心に集まっておられる団体を対象に運動指導員を派遣し、1時間程度の簡単な運動を実施しています。会場は、地域の集会所や公会堂、公民館等を使用し、地域の身近な所で行われています。65歳以上の方であれば誰でも参加していただけます。参加されたい方は高齢者支援課までご連絡ください。

大浦・朝来・志楽地域

団体名	地区名	実施日時
いきいきサロン	朝来	毎週土 午前
吉坂にこにこクラブ	吉坂	第2・4水 午後
いきいき体操	大波上	毎週金 午前
鹿原サークル	鹿原	第1・3水 午後
サロンdeストレッチ安岡	安岡	毎週水 午後
田中はつらつサークル	田中中・西	第1・3木 午前
泉源寺いきいきクラブ	泉源寺	第1・3水 午前

団体名	地区名	実施日時
平ネットワーク	平	第2・4木 午後
室牛区	室牛	第1・3水 午後
三浜ほほえみサロン	三浜	第1・3金 午後
小橋寿クラブ	小橋	第1・3金 午後
田井サロンむつみ	田井	冬季のみ
河辺中ニコニコクラブ	河辺中	第1・3水 午後
大波下体操同好会	大波下	毎週月 午後

新舞鶴・三笠地域

団体名	地区名	実施日時
高屋老人会	高屋	第2・4金 午後
愛宕親睦会	愛宕新	毎週月 午前
竜宮白寿会	竜宮	第2・3・4水 午前
浮島元気プロジェクト	浮島	毎週木 午前
西浜北を元気にする会	西浜北	第1・3土 午前
中浜区高齢者体操教室	中浜五	毎週火 午後

団体名	地区名	実施日時
サロン矢之助身伸部	矢之助東	毎週木 午前
ほっこり体操サロン	溝尻中町他 近隣地域	第2・4木 午後
市場いちの会	市場	毎週火 午後
うぐいすサロン	溝尻梅ヶ谷	第1・3月 午後
桃山敬老会		休止

倉梯・倉二・与保呂地域

団体名	地区名	実施日時
元川・桜木・正巳健康サロン	行永東町	第1・3木 午前
祭掛町内会体操サークル	祭掛	第1・3木 午前
おあしす	大迫新町	第1水・第3月 午後
サロン観音堂	行永	第2・4木 午前
ごきげん金屋ピーポー	金屋他近隣地域	第1・3木 午後
げんきかいパートI	丸山	第1・3火 午前
げんきかいパートII	丸山	第1・3金 午前
サロン日の出	森日の出	第1・3金 午前
竹道町内会	森・行永	月2回日 午前

団体名	地区名	実施日時
六甲の会	森口	第1・3火 午前
常ちゃんストレッチ	常	第2・4木 午前
サロンde木ノ下	木ノ下	毎週月 午前
和みの会	京月東	第2・4木 午後
亀楽サロン	亀岩	第1・3木 午後
サロン八南	八反田南	第2・4火 午後
東幸野会	東幸野	第1・3金 午後
常口健康サロン		休止

中舞鶴地域

団体名	地区名	実施日時
中宮フレンド	中若宮	第2・4水 午前
奥母クラブ	奥母	第2・4土 午前
花木共楽会	花木	第2・4木 午前
上九丁目サークル	上九丁目	毎週火 午前
白浜台ふれあいサロン	白浜台	第2・4金 午前

団体名	地区名	実施日時
長浜喜楽会	長浜	第2・4水 午後
栄親友会	栄	第1・3水 午前
双寿会	双葉	第1・3木 午後
加津良町内会	加津良	第2・4火 午前



城北地域

団体名	地区名	実施日時
伊佐津団地体操教室愛好会	伊佐津団地	第2・4木 午後
西山恵光会	引土新	第2・4木 午前
大内マスターズ	大内	第1・3木 午後
クレインズコートときめき	クレインズコート	第1・3金 午後
心種園クラブ	東田辺	毎週金 午後
マナイはいからサロン	真名井	第1・3火 午後
若竹の会	築地・相生	第2・3・4水 午後
福来団地すとれっくらぶ	福来団地	毎週火 午後
福来 健康体操クラブ	福来西・中	毎週月 午前
サロンドゥ倉谷	倉谷	第1・3月 午前
スマイル家族の会	南上安	毎週金 午前
上安久相生の会	上安久	第1・3水 午前
匂崎乙礁会	匂崎	第2・4火 午前
上福井ふれあいの会	上福井	第2・4火 午後

団体名	地区名	実施日時
吉原静溪会	吉原	第2・3・4水 午前
魚屋連合	魚屋	第1・2・3火 午前
港福寿会	港	第1・3水 午後
あゆみの会	寺内	第2・4木 午後
京口慶寿会	京口	第1・3金 午後
建部コスモスの会	建部	第1・3火 午前
かえで	下福井	第1・3月 午前
ふれあいサロン港の見える丘	大野辺	第1金・第3月 午後
ふれあいおしゃべり会	新生他	第2日 午後
清美が丘自治会	清美が丘	第1・3木 午後
サロンラベンダー	堀上	第1・3金 午後
余内常盤会	天台	第2・4金 午前
ひまわり	駅東	第1・3金 午後

城南地域

団体名	地区名	実施日時
寿齡会	万願寺	第1・3水 午前
真倉ほっこり広場	真倉	第3火 午前
ふきのとう	京田	第1・3火 午後
なごみ	城屋	第2・4火 午後
大空会	別所	第4水 午前

団体名	地区名	実施日時
ほっとサロン	野村寺	第4水 午前
寿ストレッチ	寿	第2・4水 午後
京橋にこにこ倶楽部	京橋	第2水 午後
うぐいす会	伊佐津川荘苑	第1・3木 午後

加佐地域

団体名	地区名	実施日時
にこにこ元気会	大川	第2・4木 午後
志高年輪会	志高	第2・4木 午後
久田美イキイキグループ	久田美	第1・3金 午後
真壁四葉会	真壁	第2・4木 午前
漆原きらく会	上漆原	第2月 午後
さわやか会	下漆原	第2・4月 午後
富室スト・レクサークル	富室	第2・4水 午前
岡田由里体操クラブ	岡田由里	第2・4金 午前
すとれっち西方寺あかいわ	西方寺	第2・4金 午前
地頭たのしみ会	地頭	第1・3金 午前
水間けやきの会	水間	毎週木 午前

団体名	地区名	実施日時
桑飼下ふれあいサロン	桑飼下	冬季のみ
八田健康体操教室	八田	第1・3金 午前
ストレッチ浜風	西神崎	第2・4火 午後
にこにこサロン	東神崎	第2・4木 午後
サロン de すとれっち下東	下東	第1・3火 午前
上東サロン de すとれっちの会	上東	第1・3月 午後
丸田東高齢者グループ	丸田東	第1・3水 午前
みんなの会	三日市	第2・4月 午前
フレッシュ蒲江	蒲江	第2・4木 午後
サロン de すまいるアップ	宇谷・上村・小原	第2・4金 午後

実施団体一覧(令和5年4月現在)

★お問い合わせは 舞鶴市役所 高齢者支援課 (☎66-1018)