

広告掲載企業のご紹介

介護保険サービス等の保健福祉サービスは、多くの事業所・企業にご協力いただきながら運営されており、この「利用のてびき」についても、多くの事業所・企業からいただいた広告料収入をもとに作成しています。

ご協賛いただいた事業所・企業をご紹介します。

- 社会医療法人社団 正峰会（正峰会グループ）・・・・・・・・・・・・・・・・P62
- 社会福祉法人 真愛の家・・・・・・・・・・・・・・・・・・・・・・・・P63
- 社会福祉法人 成光苑（ライフ・ステージ舞夢、ライフ・ステージ夢咲）・・P63
- 社会福祉法人 博愛福祉会・・・・・・・・・・・・・・・・・・・・・・・・P63
- 社会福祉法人 大樹会・・・・・・・・・・・・・・・・・・・・・・・・P63
- 社会福祉法人 安寿会・・・・・・・・・・・・・・・・・・・・・・・・P64
- 社会福祉法人 グレイスマいづる（グレイスヴィルまいづる）・・・・・・P64
- 介護老人保健施設 すこやかなの森・・・・・・・・・・・・・・・・P64
- 医療法人 弘愛会 西村内科・・・・・・・・・・・・・・・・P64
- 有限会社 グっとサポート・・・・・・・・・・・・・・・・P65
- 医療法人 さくらメディカル・・・・・・・・・・・・・・・・P66
- 医療法人 岸本病院・・・・・・・・・・・・・・・・P66
- 合同会社 ほーむけあセンター和心・・・・・・・・・・・・・・・・P66
- 株式会社 メタルエッグ・・・・・・・・・・・・・・・・P66
- 訪問介護事業所 音色・・・・・・・・・・・・・・・・P66
- デイサービス・コクア・・・・・・・・・・・・・・・・P66
- 株式会社 三笑堂舞鶴支店・・・・・・・・・・・・・・・・P67
- 株式会社 石坪・・・・・・・・・・・・・・・・P67
- 株式会社 イン・ザ・ルーム（イン・ザ・ルーム舞鶴店）・・・・・・P67
- 有限会社 倉橋工務店・・・・・・・・・・・・・・・・P67
- 株式会社 京舞開発・・・・・・・・・・・・・・・・P67

デイサービス

特定施設
入居者生活介護

☎0773-78-3255

サービス付き
高齢者向け住宅

☎0773-78-3252

〈診療科〉
内科、循環器内科、
糖尿病内科、
脂質代謝内科、
人工透析内科

人工透析
治療

放課後等
デイサービス

相談支援
事業所

企業主導型
保育園

医療介護複合施設
グランマーレせいほう

舞鶴正峰会クリニック
☎0773-78-3250

正峰会グループ

地域とともに、あなたと生きる。

グループ
ホーム

有料
老人ホーム

定期巡回・
随時対応型
訪問介護看護

デイサービス

モンファミリー舞鶴
☎0773-66-6723

訪問介護

訪問
リハビリ

通所
リハビリ

介護老人
保健施設

訪問看護

きょうらく
☎0773-65-3600

アザレア居宅介護支援事業所
☎0773-65-3366

アザレア舞鶴
☎0773-66-6680

～ 真理と愛を証ししていくことを願って ～

社会福祉法人
真愛の家

〒624-0912 舞鶴市字上安 1697-36

TEL : 0773-75-1333

FAX : 0773-76-7004

<https://www.sinainoie.org/>

特別養護老人ホーム真愛の家寿荘
寿荘ショートステイ

在宅介護支援センター真愛の家
デイサービスセンター真愛の家
ヘルパーステーション真愛

グループホーム真愛の家恵の里
ふれあいホーム真愛

城北地域包括支援センター
認知症あんしんサポート



地域密着型介護老人福祉施設

あなたが主役の
人生を
あなたと共に



To you より With you

ライフ・ステージ 舞鶴

TEL 0773-83-0221



地域共生型総合福祉施設 ライフ・ステージ 夢咲

TEL 0773-78-3131

～すべてのひとに博愛のこころを～

社会福祉法人 博愛福祉会



グリーンプラザ博愛苑

特別養護老人ホーム グリーンプラザ博愛苑 ☎ 65-3700
ケアハウス(特定施設入居者生活介護)グリーンプラザ博愛 ☎ 65-3702
デイサービスセンター グリーンプラザ博愛 ☎ 65-3706
ヘルパーステーション グリーンプラザ博愛 ☎ 65-3710
在宅介護支援センター グリーンプラザ博愛 ☎ 65-3705
住所: 舞鶴市字市場 390 番地 FAX: 63-1250

地域密着型特別養護老人ホーム グリーンパーク愛宕 ☎ 65-2350
地域密着型特定施設ケアハウス グリーンパーク愛宕 ☎ 65-2351
住所: 舞鶴市愛宕浜町 3-5 FAX: 65-2352

新舞鶴・三笠地域包括支援センター ☎ 77-5001
住所: 舞鶴市字溝尻 150-11 FAX: 77-5011

ホームページアドレス <http://www.hakuaien.jp/>
メールアドレス info@hakuaien.jp

地域と共に。
想いをカタチに。

学び、根を張り、支え合う



CREATE × IMAGINE

Daijukai

みんなが集う大きな樹



社会福祉法人安寿会

安心して過ごせる
介護サービスをお届けします

〒624-0912 舞鶴市字上安481番地

特別養護老人ホーム安寿苑	TEL: 0773-75-8981	FAX: 0773-75-9006
ケアハウスシティコーポ安寿	TEL: 0773-75-8983	FAX: 0773-75-9006
デイサービスセンター安寿	TEL: 0773-75-8982	FAX: 0773-78-2270
在宅介護支援センター安寿	TEL: 0773-75-8982	FAX: 0773-78-2270
ヘルパーステーション安寿	TEL: 0773-75-8982	FAX: 0773-78-2270

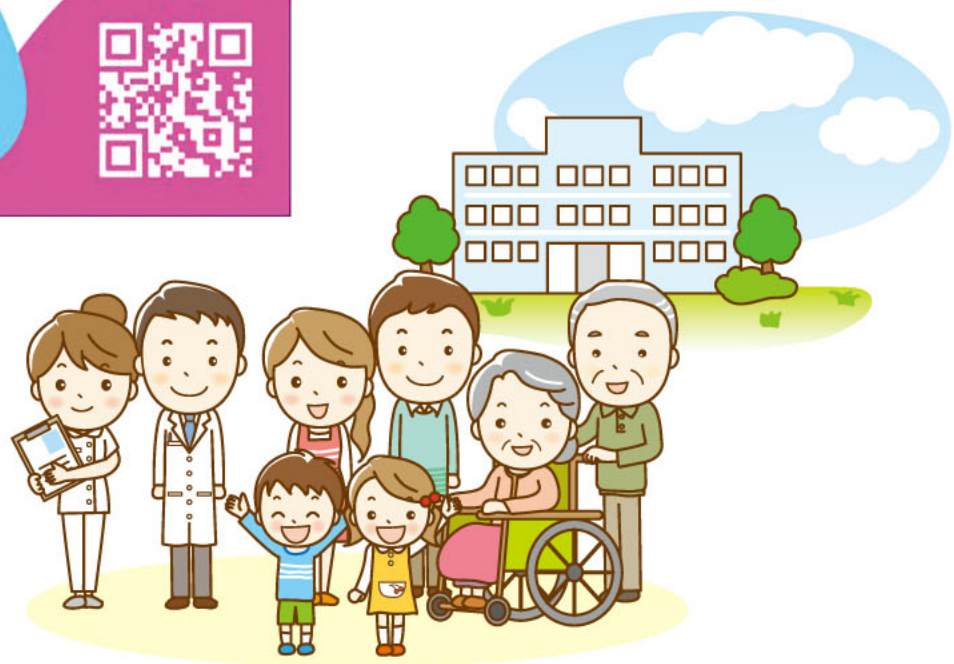
〒625-0087 舞鶴市字余部下1167番地

舞鶴市中デイサービスセンター	TEL: 0773-65-0075	FAX: 0773-65-0080
中舞鶴地域包括支援センター	TEL: 0773-77-5003	FAX: 0773-77-5013

<https://maizuru-anjukai.net>

特別養護老人ホーム
グレイズヴェイルまいづる

寄りそい
受けとめ
ひとりずつと
向き合います。


舞鶴共済病院
介護老人保健施設 すこやかなの森

〒624-0841 京都府舞鶴市字引土630番地
TEL: 0773-78-3001 FAX: 0773-78-3005

- 入所療養介護
- 短期入所療養介護(ショートステイ)
- 通所リハビリテーション(デイケア)

皆様のご利用をお待ちしております♡

すこやかなの森の理念

「生活に四季」と「心にぬくもりのあるケア」の中で、
あなたの自立を支援し、家庭復帰を目指します

さくらプラザ

介護支援センター
舞鶴市五条通り朝日北

☎(0773)64-2661
FAX(0773)64-2575

デイケアさくらプラザ

舞鶴市五条通り朝日北

☎(0773)64-2566
FAX(0773)64-3838

訪問看護ステーションさくらプラザ

舞鶴市五条通り朝日北

☎(0773)77-5006
FAX(0773)64-3838

グループホームさくらプラザ

舞鶴市北浜町7番地2

☎FAX(0773)64-2267

デイサービスさくらプラザ
グループホームさくらプラザ倉梯

舞鶴市倉梯中町3番地2

デイサービス ☎(0773)65-2111
グループホーム ☎(0773)65-2130
FAX(0773)65-2050

医療法人 弘愛会 西村内科

TEL(0773)64-5633
舞鶴市朝日通五条東

<https://www.eonet.ne.jp/~sakuraplaza/>



「自分らしい暮らし」の2つのかたち。

ココ・ガーデンでは、2つのスタイルでお一人お一人にあった自分らしい暮らしのサポートをいたします。

サービス付き高齢者向け住宅ココ・ガーデン

【特定施設入居者生活介護】

自由で。快適に。
これからの暮らし好き生き送りたい・・・。

ココ・ガーデンは「特定施設入居者生活介護」の指定を受けており、要支援・要介護者を対象とし、**24時間介護サービスが受けられる「介護付き」のサービス付き高齢者向け住宅**です。また「施設内で提供される介護サービスのほとんどを「定額制（包括報酬）」で提供しますので、安心してお住まい頂けます。

概要
住居戸数：29名
(全室個室、24時間見守りシステム完備)
介護保険：特定施設入居者生活介護
入居条件：要支援、要介護を受けている方



小規模多機能型居宅介護ココ・ガーデン

【小規模多機能型居宅介護】

住み慣れた地域で。住み慣れた家で。
自分らしい暮らしを送りたい・・・。

3つのサービス（通い、泊まり、訪問介護）を同じ施設で利用でき、24時間365日お一人お一人にあったサポートで在宅生活を支えます。同じスタッフが対応を行いますのでなじみの関係や持続性あるケアが提供でき、安心して住み慣れた地域での生活が継続できます。

概要
登録定員：29名（東舞鶴エリア）
泊り定員：7名
通い定員：15名
(通い時間：7時00分～22時00分)



入居相談・利用相談は下記までお気軽にお電話ください

サービス付き高齢者向け住宅ココ・ガーデン
小規模多機能型居宅介護ココ・ガーデン

〒625-0024 京都府舞鶴市田中町3-3
TEL: 0773-63-5600 (代)
FAX: 0773-63-5601
(小多機直通: 0773-63-5602)



(有)グッとサポート

〒919-2224 福井県大飯郡高浜町菌部47-4
TEL 0770-72-3373 FAX 0770-72-3393
URL <https://g-support-takahama.com/>

- グッとライフ (サービス付き高齢者向け住宅)
- ケアセンターグッとサポート (定期巡回・随時対応型訪問介護看護)
- デイサービスセンターグッと倶楽部 (通所介護サービス)
- ヘルパーステーショングッとサポート (訪問介護サービス)
- 居宅介護支援グッとサポート (居宅介護支援事業所)
- 訪問看護ステーショングッとサポート (訪問看護サービス)

西舞鶴本院



医療法人さくらメディカル
西舞鶴さくら眼科クリニック

舞鶴市伊佐津112-12

☎ **0773-76-5252**

医療法人さくらメディカル
東舞鶴さくら眼科クリニック

舞鶴市森町13-18

☎ **0773-77-5155**



東舞鶴

眼科一般
白内障・網膜疾患
緑内障・涙道
眼形成（まぶたなど）
斜視・弱視

各種日帰り手術対応

※手術は西舞鶴本院で行います

 駐車場あり

KISHIMOTO SPITAL 医療法人 岸本病院

〒625-0036 京都府舞鶴市宇浜1131(JR東舞鶴駅北口二条通り)
TEL.0773-62-0118(代) FAX.0773-62-1137

介護保険サービス

- ・訪問介護
- ・訪問看護
- ・通所介護(デイサービス)
- ・通所リハビリテーション(デイケア)
- ・訪問リハビリテーション

In Body580 最新機器導入
(体成分分析装置)

In Bodyは身体の4大構成成分や骨格筋、脂肪、部位別の筋肉バランスを測定し、自身の体の取り組むべき課題を知ることができます。

お気軽にお問合せください。

合同会社 **ほーむケアセンター和心** わしん

🌸 住み慣れた街で、心豊かな生活を 🌸

私たちが、医療と福祉の両面で在宅での生活をサポートさせていただきます

介護のことお気軽に相談ください

〒625-0083
京都府舞鶴市余部上 684-7
TEL 0773-60-6535
Fax 0773-60-6536
Mail washinohera.conet.ne.jp



株式会社 メタルエッグ 住み慣れたご自宅での暮らしをサポートします

〒625-0020 舞鶴市宇小倉 222 の5
TEL.0120-62-8377
FAX 0773-62-7855

居宅介護支援 訪問介護
訪問入浴 同行援護

デイサービス あっぷる サービス付き高齢者向け住宅 **あっぷるハウス**

〒625-0024 舞鶴市田中町 15 番 11
TEL 0773-62-5868 FAX 0773-62-2278

〒625-0024 舞鶴市田中町 15 番 11
TEL 0773-62-2455 FAX 0773-64-1800

ねいろ

訪問介護事業所 音色

〒 624-0853
京都府舞鶴市宇南田辺 19 番地 7 南田辺ビル 1A
電話 0773-77-5300 FAX 0773-77-6201

Cokua デイサービス・コクア

事業所番号：2692700194
地域密着型通所介護

利用者様が納得して過ごせる時間を提供します

〒625-0025 京都府舞鶴市市場 60

TEL 0773-60-2874 FAX 0773-62-1222

E-MAIL dayservice.cokua@gmail.com



介護用品・福祉用具レンタル・住宅改修は三笑堂までお気軽にお問い合わせください!

真ん中に笑顔がある会社。



三笑堂




舞鶴支店 ☎ 0773-65-2600

福祉用具
レンタルカタログ

三笑堂
ホームページ

私たちの背骨は **人助け** です。

介護用ベッド・車イス・歩行器・ポータブルトイレ
手すり取り付け・介護リフォーム etc

～介護保険・一般レンタル受付中～



石坪

0773 22-4780

フレッシュバザール篠尾新町店様前

<http://www.ishitsubo.co.jp>

石坪

介護用品のことなら何でも
お気軽にご相談ください!



介護用品レンタル・販売 舞鶴市北浜町 6-3

イン・ザ・ルーム舞鶴店

(0773)66-7055

介護リフォーム
バリアフリー
リフォーム

新しい家づくり
WE
建築新築WSE工法
www.wse-hk.com

新築

すまいるホーム 有限 倉橋工務店
一級建築士事務所 会社
京都府知事許可 (般-29) 第7382号 舞鶴市上福井2131-2
電話：0773-60-1568 FAX：0773-60-1571
<http://www.kurahashik.com>

人・町・暮らしをつなぐ
未来に残る仕事ここに 있습니다

総合建設業 株式会社京舞開発



【本社】〒625-0025 京都府舞鶴市字市場223-1
【事業所】〒625-0062 京都府舞鶴市字森291-1
TEL:0773-64-1405 FAX:0773-64-2135
<https://www.kyobu.co.jp/>