

利用児童見込数(校別・1～6年生)

①小学校等施設

単位:人

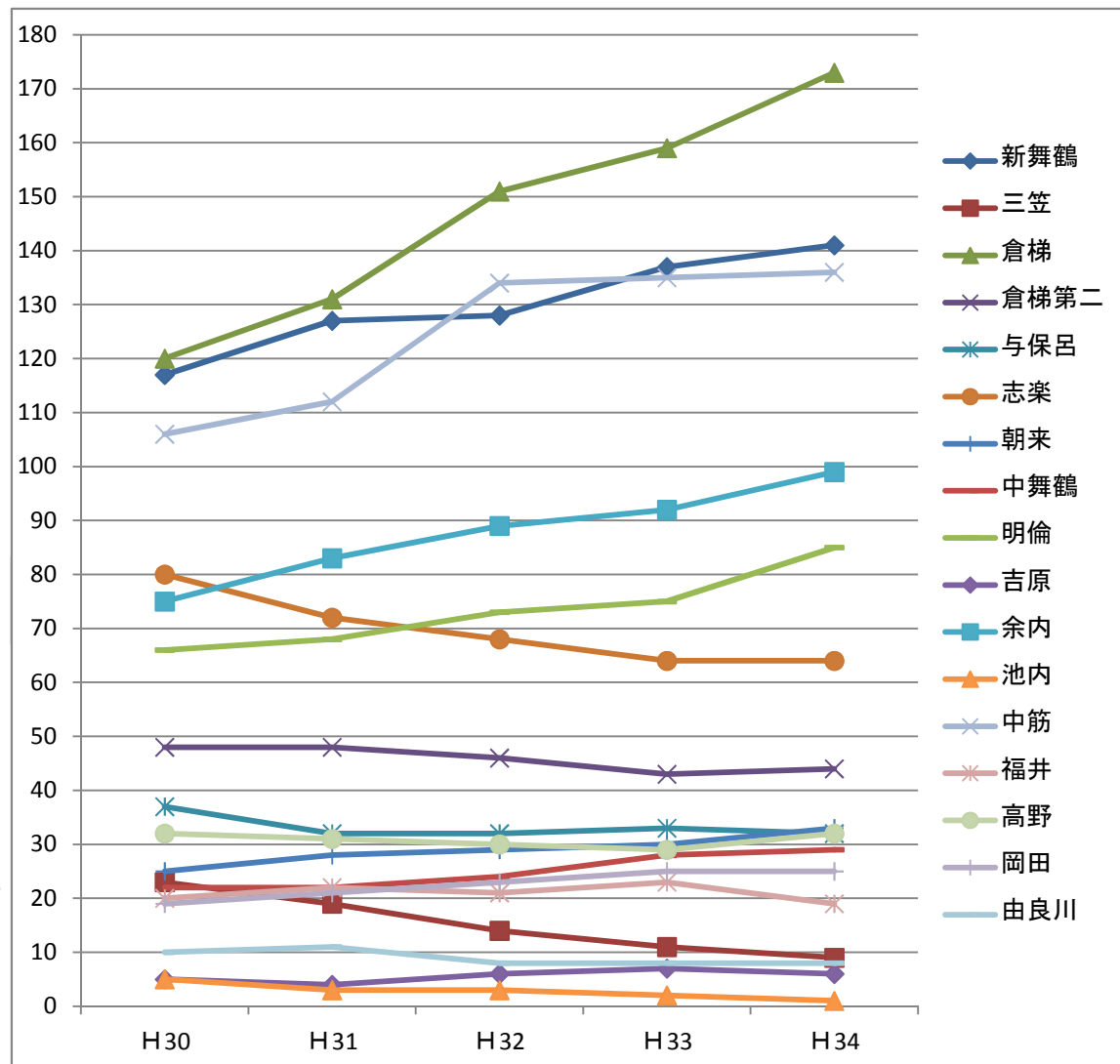
クラブ名	H30	H31	H32	H33	H34	設定定員
新舞鶴	117	127	128	137	141	114
三笠	23	19	14	11	9	38
倉梯	120	131	151	159	173	75
倉梯第二	48	48	46	43	44	38
与保呂	37	32	32	33	32	36
志楽	80	72	68	64	64	84
朝来	25	28	29	30	33	49
中舞鶴	22	22	24	28	29	39
明倫	66	68	73	75	85	74
吉原	5	4	6	7	6	78
余内	75	83	89	92	99	78
池内	5	3	3	2	1	48
中筋	106	112	134	135	136	96
福井	20	22	21	23	19	20
高野	32	31	30	29	32	39
岡田	19	21	23	25	25	15
由良川	10	11	8	8	8	19
計	810	834	879	901	936	940

※上表は、利用児童見込者を在籍する小学校で全て集計しているが、下記②法人施設へ利用者の調整が可能である。

②社会福祉法人施設

児童センターふたば	79
南舞鶴放課後児童クラブ	56
なかすじ保育園放課後児童クラブ	43
計	178
合計①+②	1,118

※設定定員は、クラブ室を面積基準(1.66㎡)で除し算出したもの。



《コメント》①東地区では、新舞鶴、倉梯、西地区では、中筋、余内、明倫の利用見込数の増加が顕著

②西地区の池内は、利用児童見込数の減少が顕著

③新舞鶴、倉梯、倉梯第二等の増加傾向に対応するため、ふたば・南舞鶴があるものの提供体制の確保は困難な見込み

④中筋は、小学校施設だけでは定員オーバーとなるが、なかすじ保育園があるため提供体制の確保は可能の見込み

⑤西地区は、吉原・池内の減少傾向や主に余内や明倫の増加傾向を勘案し、広域的に利用可能な法人クラブを確保するなど検討が必要