

## 参 考 资 料

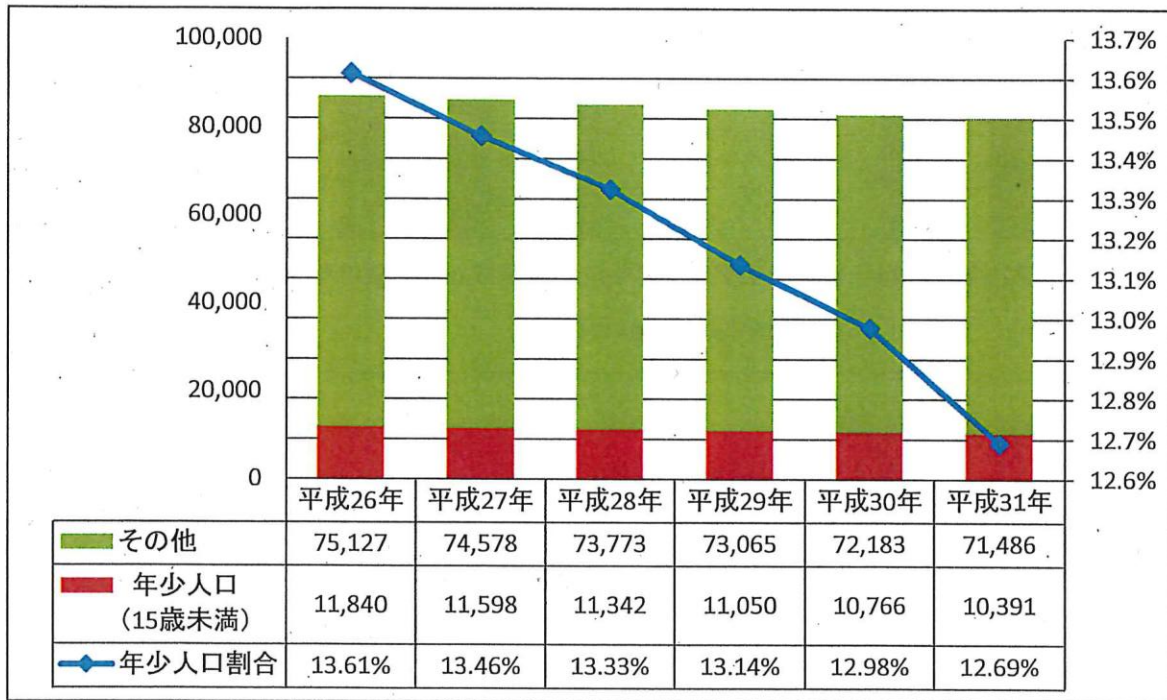


図表1:総人口と年少人口の推移

単位;人、%

	平成26年	平成27年	平成28年	平成29年	平成30年	平成31年
年少人口割合	13.61%	13.46%	13.33%	13.14%	12.98%	12.69%
年少人口 (15歳未満)	11,840	11,598	11,342	11,050	10,766	10,391
その他	75,127	74,578	73,773	73,065	72,183	71,486
総人口	86,967	86,176	85,115	84,115	82,949	81,877

住民基本台帳(外国人含む)より  
資料:舞鶴市総務課(各年4月1日現在)



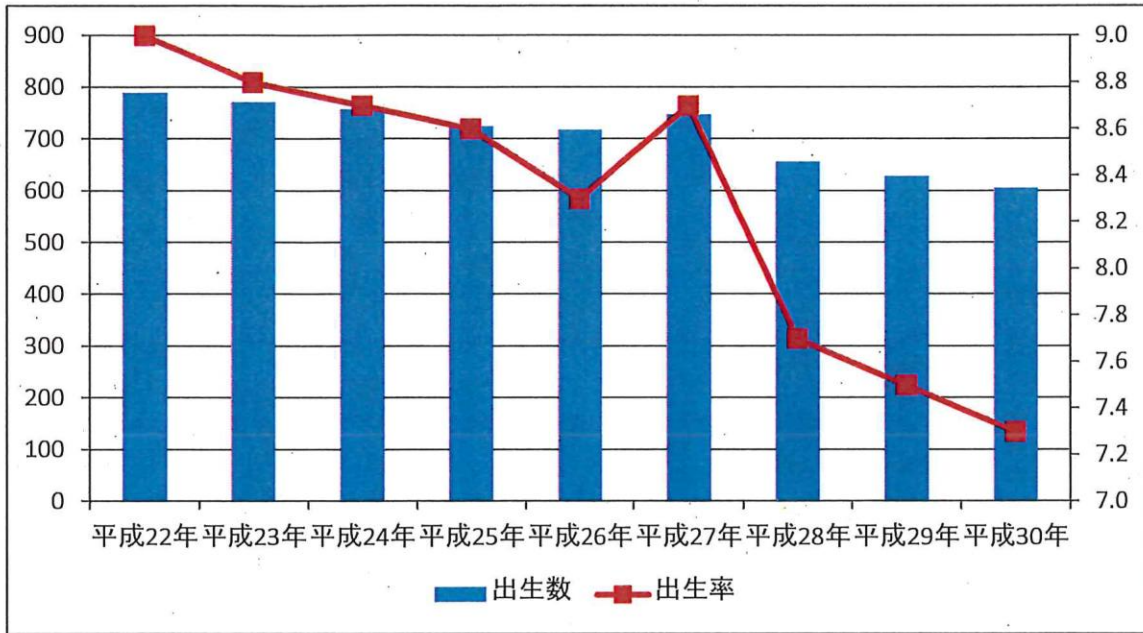
図表2: 出生数、出生率の推移(舞鶴市)

単位: 人:‰(パーミル、千分率)

	平成22年	平成23年	平成24年	平成25年	平成26年	平成27年	平成28年	平成29年	平成30年
出生数	790	772	758	725	718	748	657	629	606
出生率	9.0	8.8	8.7	8.6	8.3	8.7	7.7	7.5	7.3

出生率: 人口千対

資料: 京都府福祉統計他

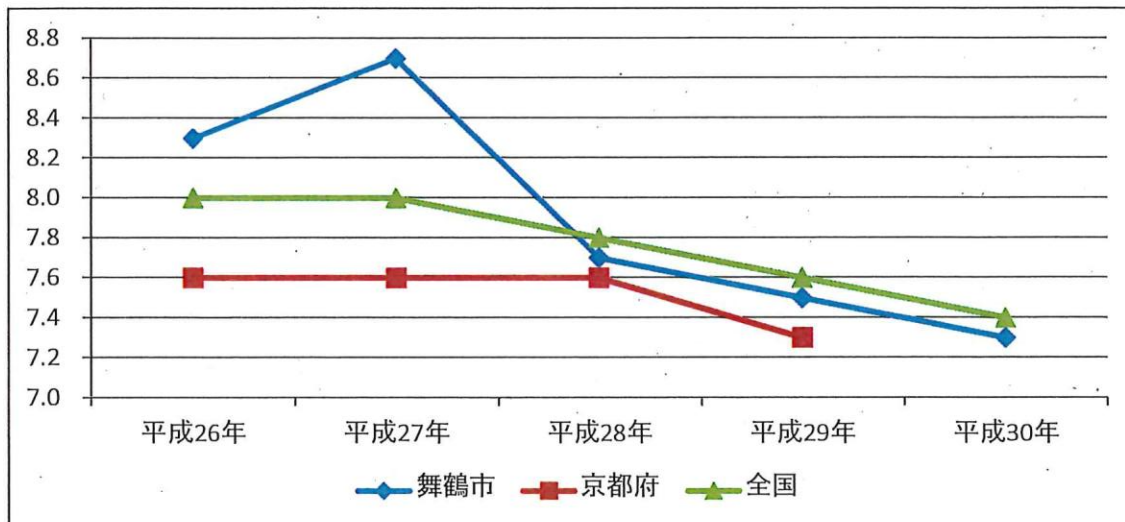


図表3: 出生率の推移の比較

単位: ‰(パーミル、千分率)

	平成26年	平成27年	平成28年	平成29年	平成30年
舞鶴市	8.3	8.7	7.7	7.5	7.3
京都府	7.6	7.6	7.6	7.3	未公表
全国	8.0	8.0	7.8	7.6	7.4

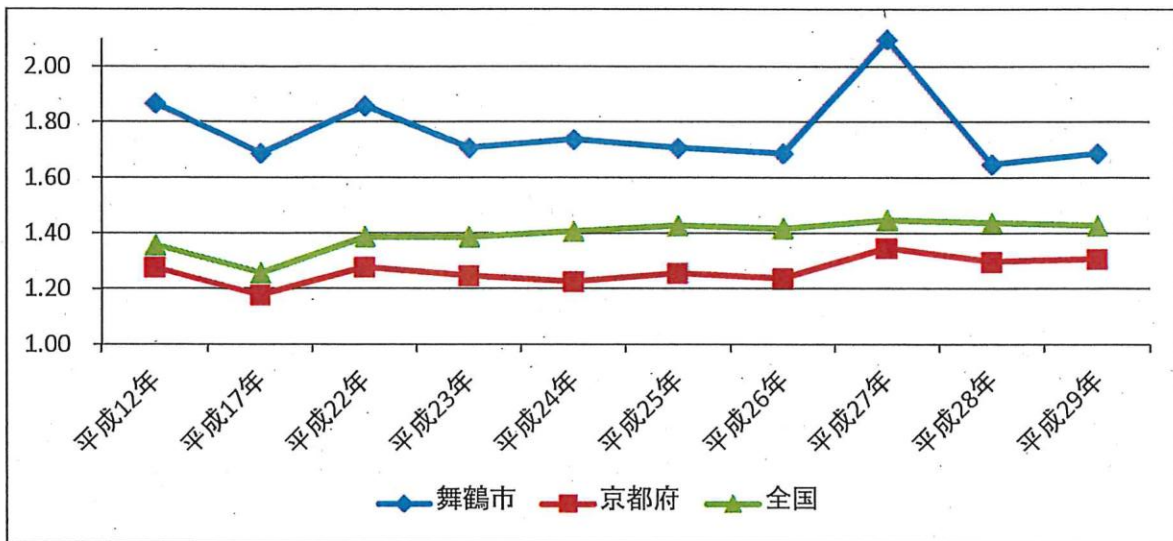
資料: 京都府福祉統計他



図表4: 合計特殊出生率の推移

	平成12年	平成17年	平成22年	平成23年	平成24年	平成25年	平成26年	平成27年	平成28年	平成29年
舞鶴市	1.87	1.69	1.86	1.71	1.74	1.71	1.69	2.10	1.65	1.69
京都府	1.28	1.18	1.28	1.25	1.23	1.26	1.24	1.35	1.30	1.31
全国	1.36	1.26	1.39	1.39	1.41	1.43	1.42	1.45	1.44	1.43

資料: 舞鶴市総務課

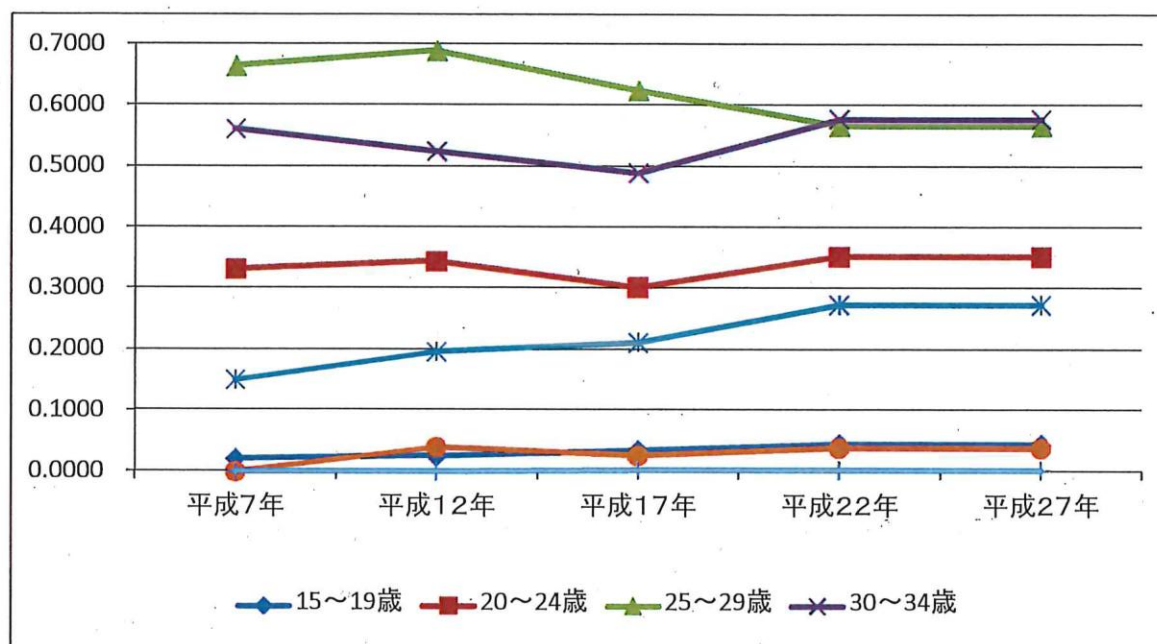


合計特殊出生率とは、その年の15歳から49歳までの女性の年齢別出生率を合計した値で、その年の女性の年齢別出生傾向が将来も変わらないと仮定した場合1人の女性が一生に生む平均の子どもの数に相当する。

図表5:母の年齢階層別合計特殊出生率の状況

	平成7年	平成12年	平成17年	平成22年	平成27年
15～19歳	0.0210	0.0259	0.0348	0.0454	0.0454
20～24歳	0.3317	0.3443	0.3017	0.3524	0.3525
25～29歳	0.6641	0.6893	0.6244	0.5662	0.5662
30～34歳	0.5610	0.5246	0.4893	0.5773	0.5773
35～39歳	0.1495	0.1961	0.2113	0.2730	0.2730
40～44歳	0.0205	0.0399	0.0268	0.0394	0.0394
45～49歳	0.0000	0.0000	0.0020	0.0021	0.0021

資料:国勢調査



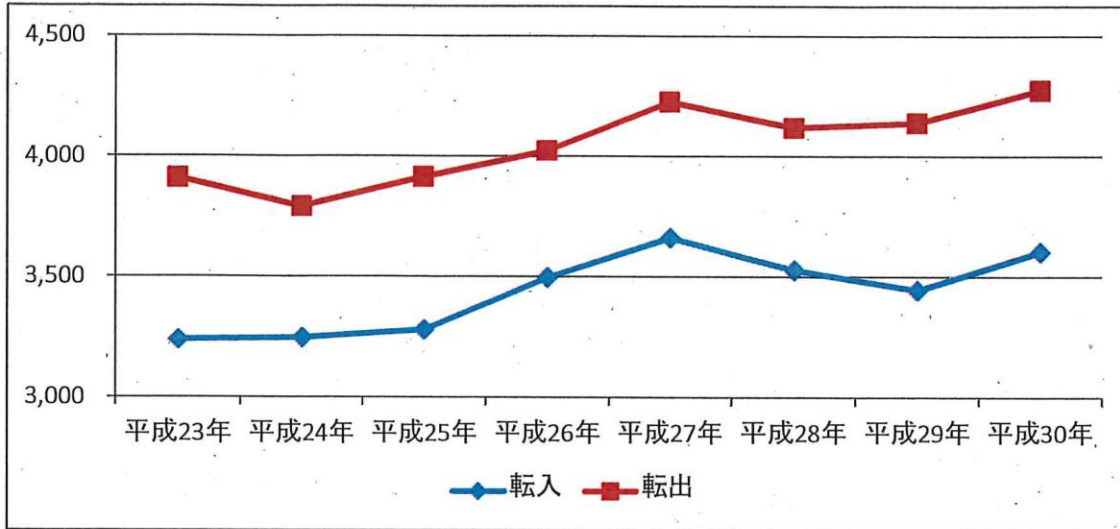
合計特殊出生率とは、その年の15歳から49歳までの女性の年齢別出生率を合計した値で、その年の女性の年齢別出生傾向が将来も変わらないと仮定した場合1人の女性が一生に生む平均の子どもの数に相当する。

図表6: 転入と転出の推移

単位:‰(パーミル、千分率)

	平成23年	平成24年	平成25年	平成26年	平成27年	平成28年	平成29年	平成30年
転入	3,241	3,250	3,283	3,499	3,665	3,530	3,447	3,607
転出	3,912	3,795	3,917	4,026	4,228	4,121	4,142	4,278

資料: 京都府福祉統計他



資料: 舞鶴市統計書

図表8：夫妻の平均初婚年齢の推移

(単位：歳)

区分	平成20年	平成21年	平成22年	平成23年	平成24年	平成25年	平成26年	平成27年	平成28年
全国	男	30.2	30.4	30.5	30.7	30.8	30.9	31.1	31.1
	女	28.5	28.6	28.8	29.0	29.2	29.3	29.4	29.4
京都府	男	30.3	30.6	30.9	30.9	31.1	31.3	31.3	31.3
	女	28.7	28.9	29.2	29.3	29.5	29.6	29.7	29.6
舞鶴	男	29.2	30.3	30.2	30.3	29.9	29.9	30.4	30.8
	女	27.7	26.0	28.3	28.8	28.6	27.9	28.8	29.0

※各年に同居し届け出たものについての集計

資料：京都府保健福祉統計

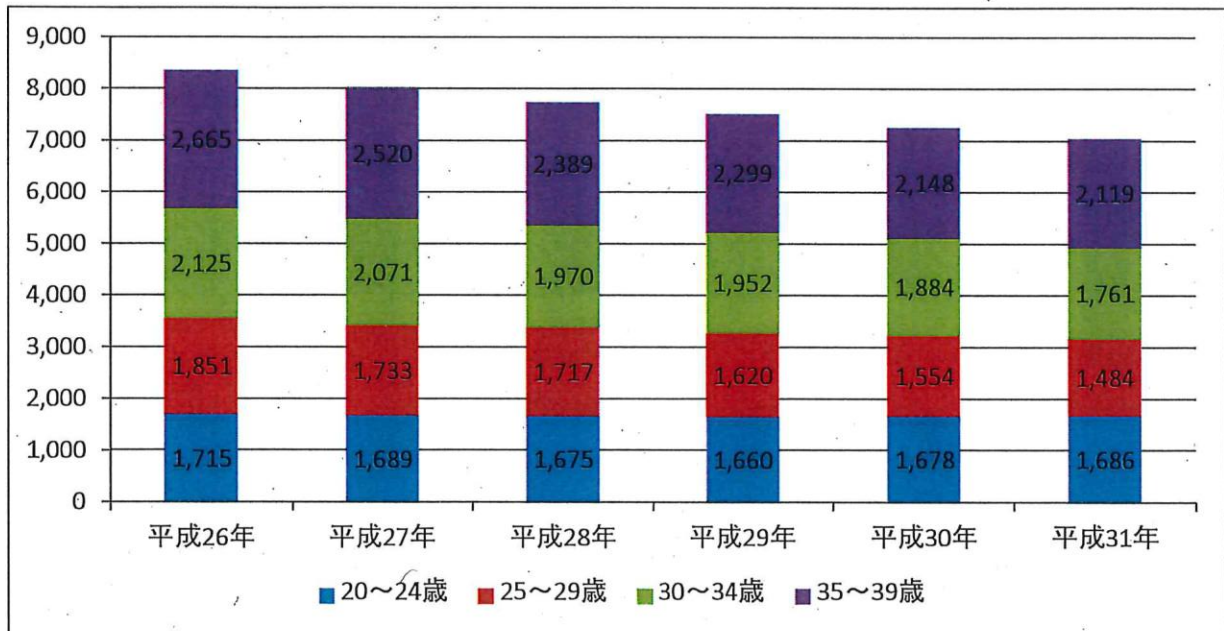


図表10:若年女性の人口の推移

単位:人

	平成26年	平成27年	平成28年	平成29年	平成30年	平成31年
35～39歳	2,665	2,520	2,389	2,299	2,148	2,119
30～34歳	2,125	2,071	1,970	1,952	1,884	1,761
25～29歳	1,851	1,733	1,717	1,620	1,554	1,484
20～24歳	1,715	1,689	1,675	1,660	1,678	1,686
計	8,356	8,013	7,751	7,531	7,264	7,050

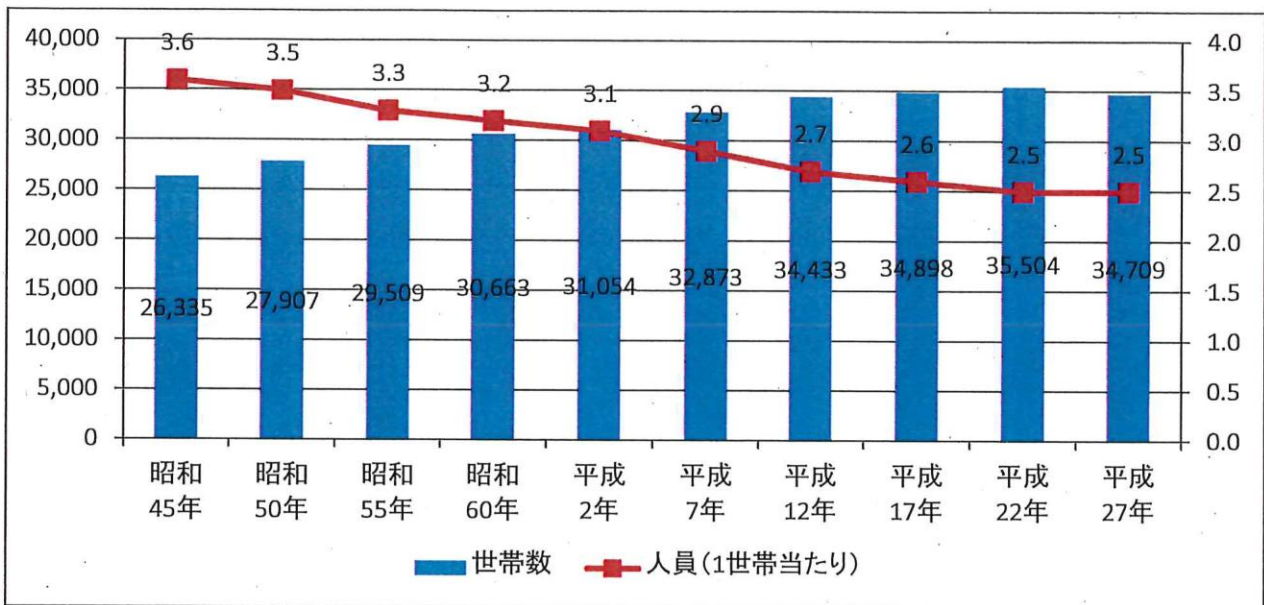
資料:住民基本台帳



図表11: 世帯数及び1世帯あたり人員の推移

区分	昭和45年	昭和50年	昭和55年	昭和60年	平成2年	平成7年	平成12年	平成17年	平成22年	平成27年
世帯数	26,335	27,907	29,509	30,663	31,054	32,873	34,433	34,898	35,504	34,709
人員(1世帯あたり)	3.6	3.5	3.3	3.2	3.1	2.9	2.7	2.6	2.5	2.5

(資料: 国勢調査)



図表14: 男女別の就業状況

(単位:人、%)

区分	総数 (A)	労働力人口			非労働力 人口	就業率 (B/A)	備考
		総数	就業者(B)	完全失業者			
平成17年	男性	38,482	28,130	26,476	1,654	68.8	不詳は1,090人
	女性	39,626	17,811	17,082	729	43.1	
合計	78,108	45,941	43,558	2,383	31,077	55.8	
平成22年	男性	37,940	27,044	25,547	1,497	67.3	不詳は3,322人
	女性	38,186	17,240	16,563	677	43.3	
合計	76,126	44,284	42,110	2,174	28,520	55.3	
平成27年	男性	35,644	24,665	23,690	975	66.4	不詳は1,584人
	女性	36,552	16,725	16,236	489	44.4	
合計	72,196	41,390	39,926	1,464	29,222	55.3	

資料: 国勢調査

図表20:就学前の児童数の推移

地区	平成21年	平成22年	平成23年	平成24年	平成25年	平成26年	平成27年	平成28年	平成29年	平成30年	H22-30 減少率(%)
	5歳	903	790	779	825	768	779	787	703	743	694
4歳	793	788	826	772	794	796	707	745	709	722	8.4%
3歳	807	835	780	812	808	727	750	710	716	671	19.6%
2歳	861	796	822	814	731	759	717	713	699	720	9.5%
1歳	805	835	821	741	760	724	721	711	730	618	26.0%
0歳	815	814	748	771	723	712	694	720	616	621	23.7%
計	4,984	4,858	4,776	4,735	4,584	4,497	4,376	4,302	4,213	4,046	

単位:人

※平成30年度までの実績

10 図表21:小学生の生徒数の推移

地区	平成21年	平成22年	平成23年	平成24年	平成25年	平成26年	平成27年	平成28年	平成29年	平成30年	H22-30 減少率(%)
	11歳	874	955	836	925	859	785	857	760	726	791
10歳	961	843	931	864	793	867	769	740	799	715	15.2%
9歳	857	946	874	797	873	778	746	794	723	751	20.6%
8歳	969	888	802	869	789	750	802	737	765	760	14.4%
7歳	896	806	882	785	758	813	745	760	777	688	14.6%
6歳	820	884	780	762	827	754	772	793	691	718	18.8%
計	5,377	5,322	5,105	5,002	4,899	4,747	4,691	4,584	4,481	4,423	

単位:人

※平成30年度までの実績