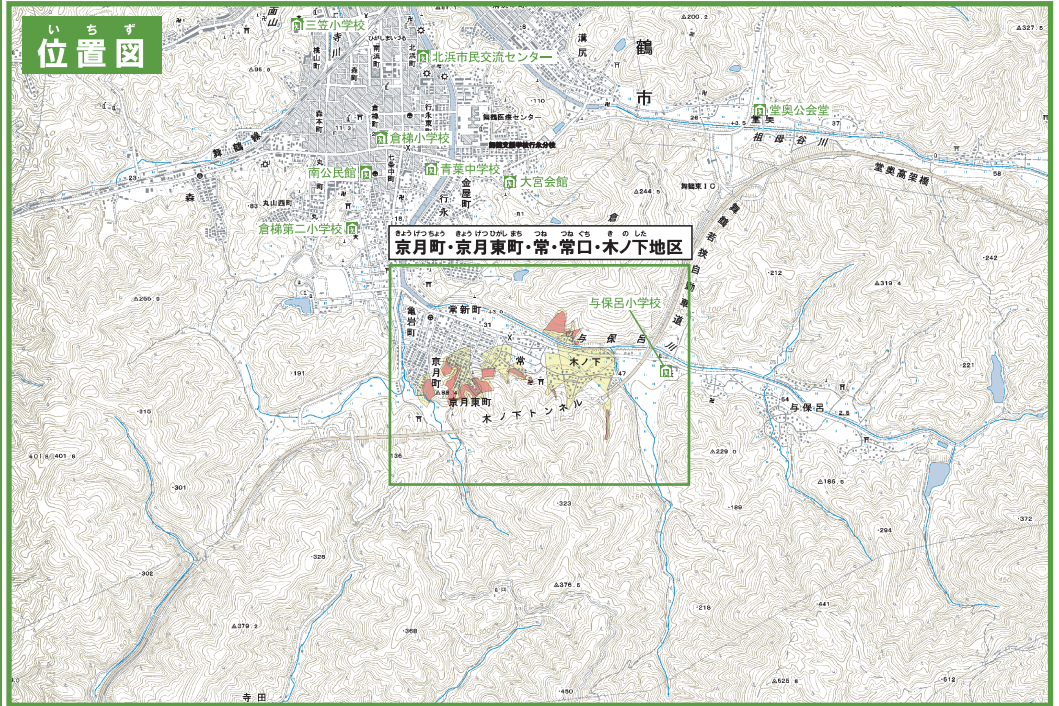


まいづるしどしゃさいがい
舞鶴市土砂災害ハザードマップ

きょうげつちょう きょうげつひがしまち つね つねぐち きのした
(京月町・京月東町・常・常口・木ノ下地区)



この地図は、国土地理院長の承認を得て、同院発行の数値地図25000(地図画像)を複製したものである。(承認番号 平26近複、第17号)

ちずみ
地図の見かた

① 土砂災害警戒区域等を
 確認しましょう

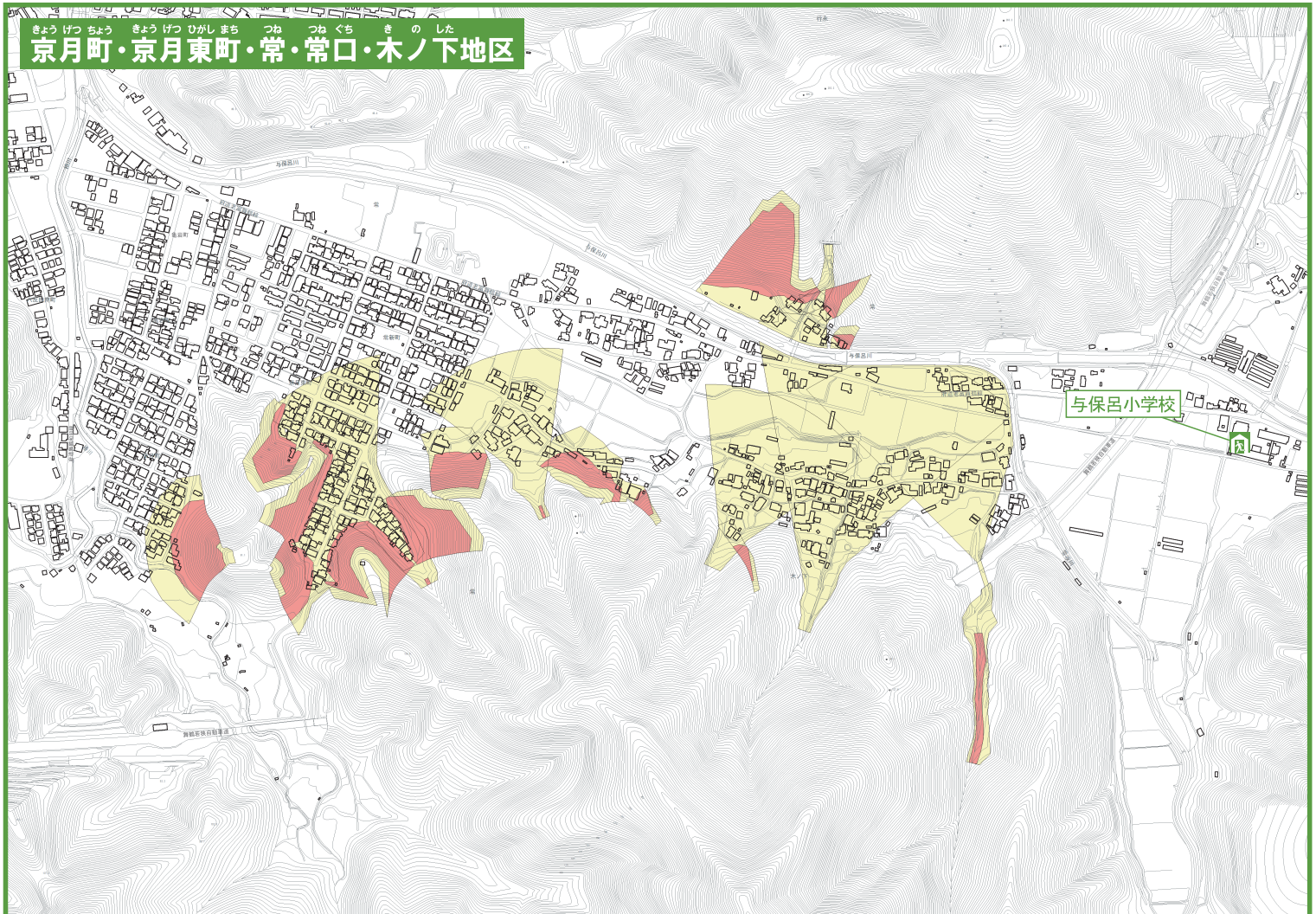
土砂災害警戒区域
 〈土砂の影響を受けるが、建物の破壊
 まではないと考えられる区域〉

土砂災害特別警戒区域
 〈建物が破壊され、住民に大きな被害が
 生じる恐れがある区域〉

② 避難所の場所を確認しましょう

避難所のマーク

避難所名	電話
与保呂小学校	62-0194



自分の家印をつけてください。