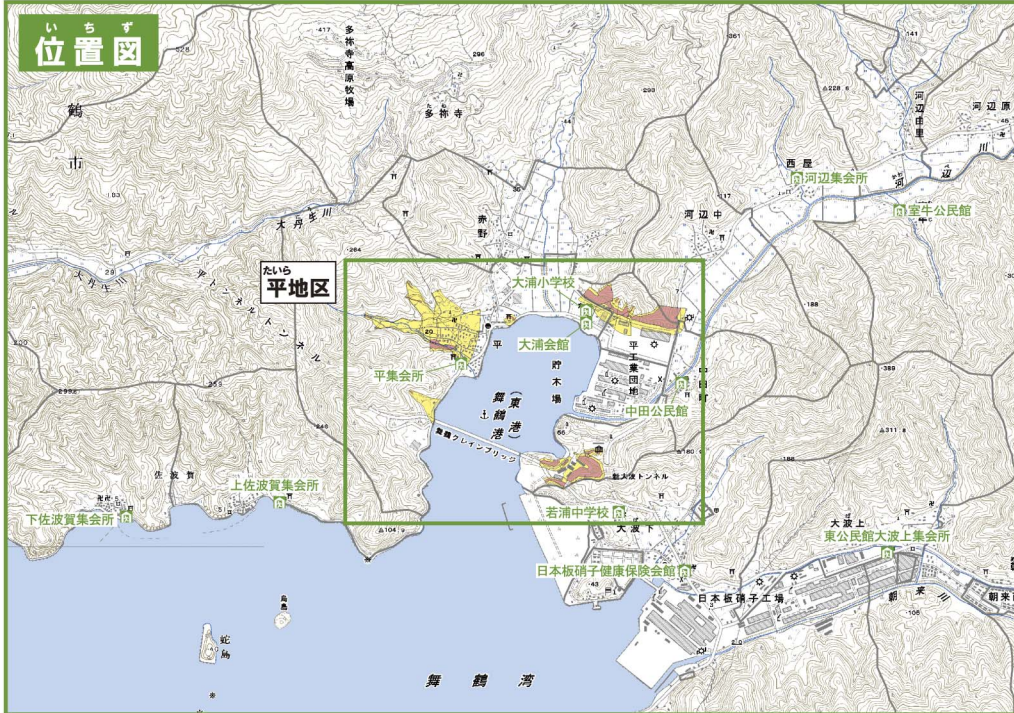


まいづる し ど しゃ さい が い 舞鶴市土砂災害ハザードマップ

たいら (平地区)



この地図は、国土地理院長の承認を得て、同院発行の数値地図25000(地図画像)を複製したものである。(承認番号 平25情複、第505号)


ちず み 地図の見かた

ど しゃ さい が い けい かい く い き ど う
① 土砂災害警戒区域等を
かく にん
確認しましょう

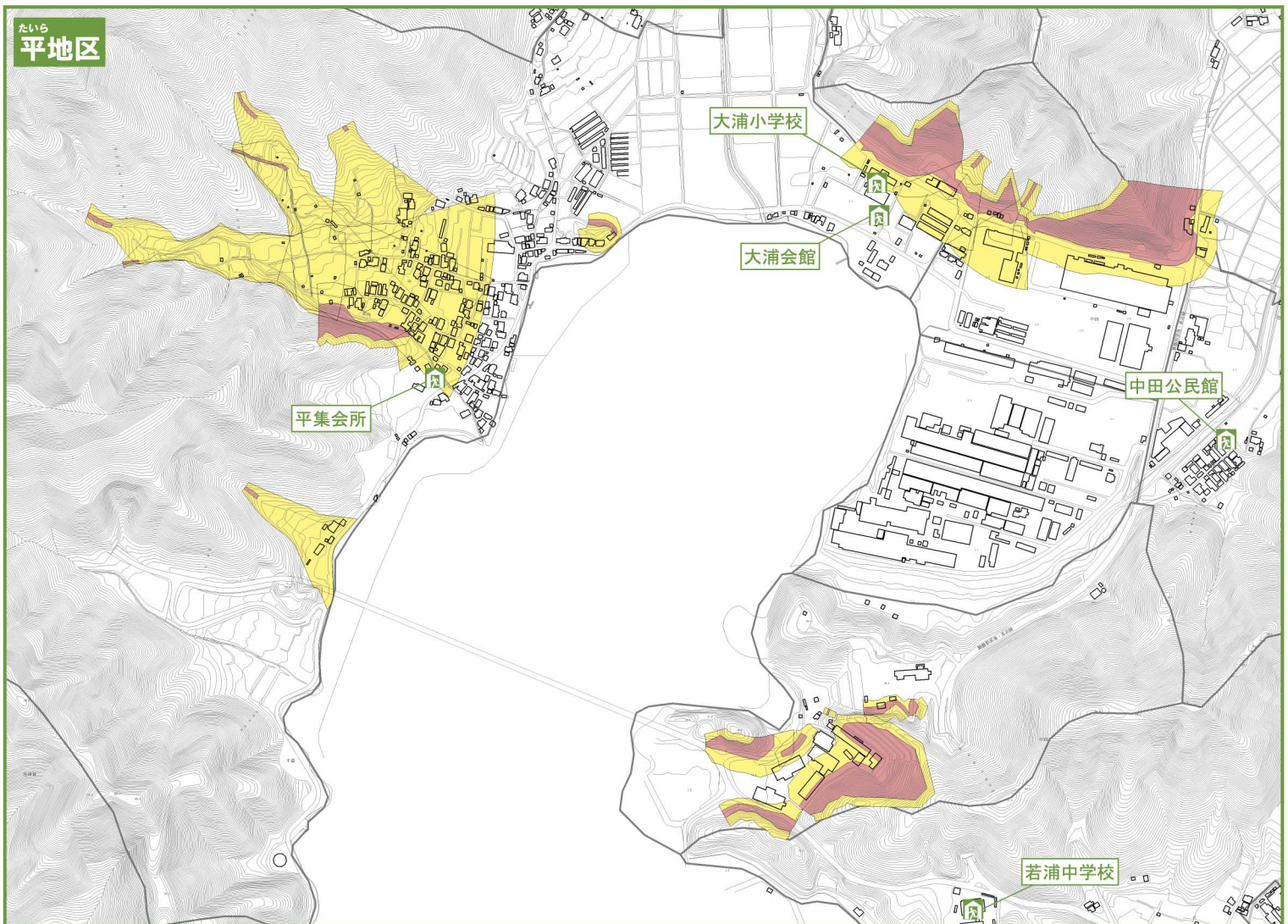
ど しゃ さい が い けい かい く い き
土砂災害警戒区域
ど しゃ えい きやう う たてもの はかい
〈土砂の影響を受けるが、建物の破壊
まではないと考えられる区域〉

ど しゃ さい が い とく べつ けい かい く い き
土砂災害特別警戒区域
たてもの はかい じゆうみん おお ひがい
〈建物が破壊され、住民に大きな被害が
しょう おそ く いき
生じる恐れがある区域〉

ひ なん しょ かく にん
② 避難所を確認しましょう

避難所のマーク 

避難所名	電話番号
平集会所	68-0958
大浦小学校	68-0002
大浦会館	68-2010



じ ぶん いえ しるし
自分の家印をつけてください。

0 100 200m
S=1/5,000