

舞鶴市土砂災害ハザードマップ

(伊佐津川荘苑・菖蒲台・万願寺・今田地区)


地図の見かた

① 土砂災害警戒区域等を
確認しましょう

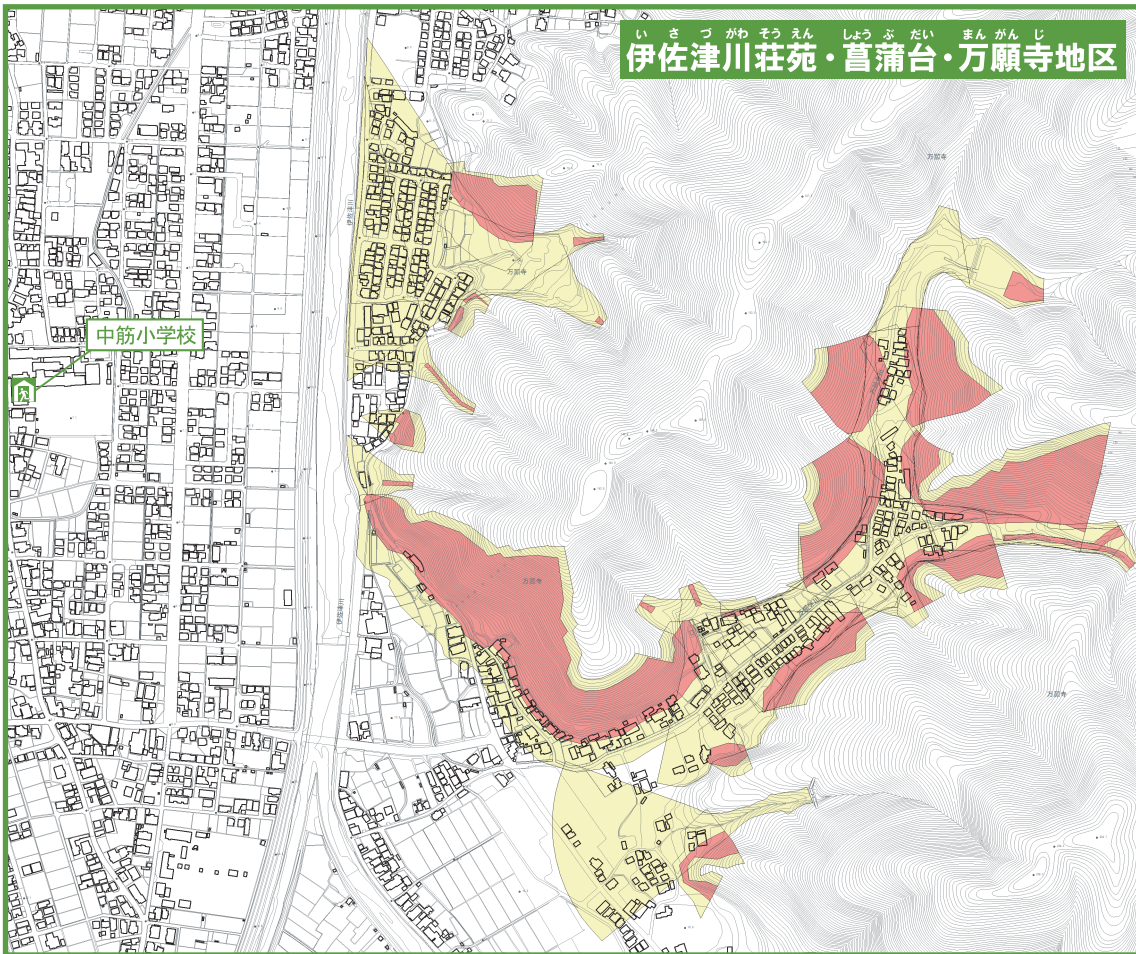
土砂災害警戒区域
土砂の影響を受けるが、建物の破壊まではないと考えられる区域

土砂災害特別警戒区域
建物が破壊され、住民に大きな被害が生じる恐れがある区域

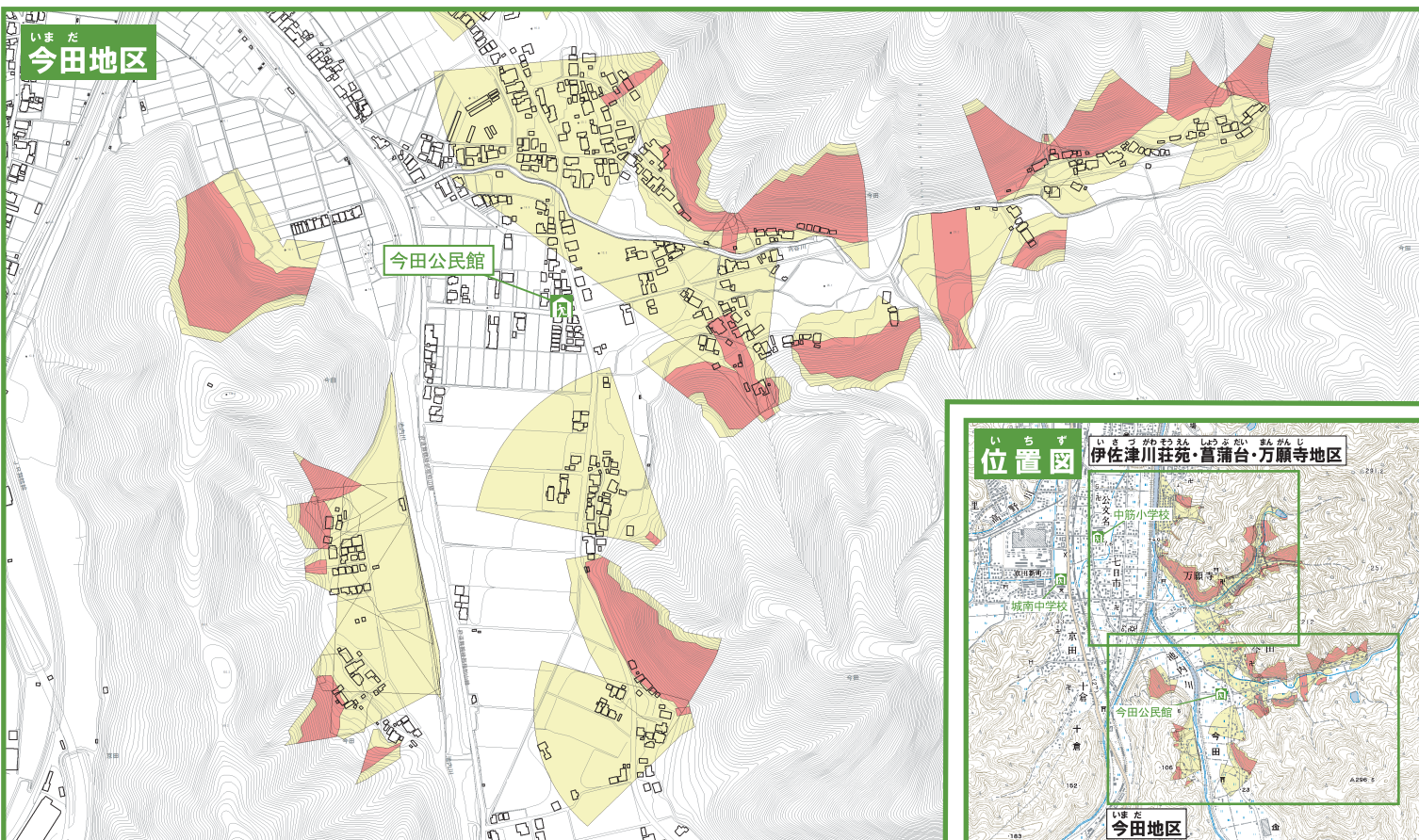
② 避難所の場所を確認しましょう

避難所のマーク 

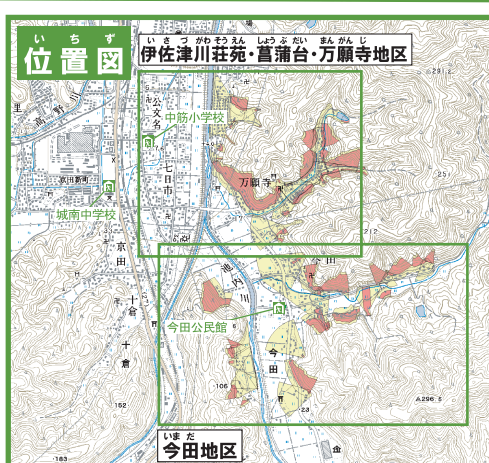
避難所名	電話
中筋小学校	75-0372
今田公民館	75-1931



伊佐津川荘苑・菖蒲台・万願寺地区



今田地区



位置図 伊佐津川荘苑・菖蒲台・万願寺地区

0 100 200m
S-1:5,000

自分の家印をつけてください。

この地図は、国土地理院長の承認を得て、同院発行の数値地図25000(地図画像)を複製したものである。(承認番号 平26近複、第17号)