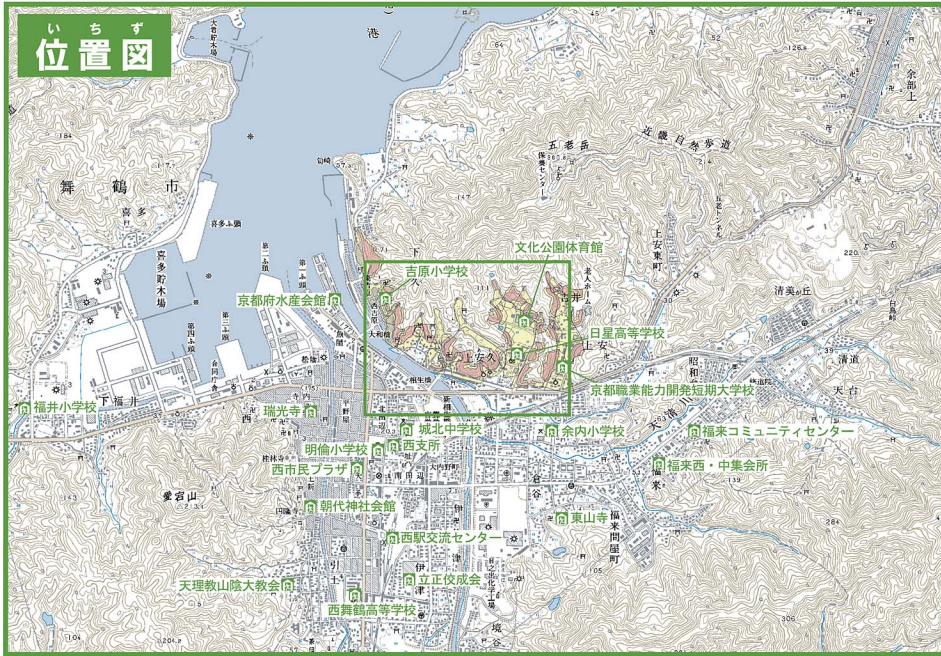


# 舞鶴市土砂災害ハザードマップ

## (上安久・下安久地区)



この地図は、国土地理院長の承認を得て、同院発行の数値地図25000(地図画像)を複製したものである。(承認番号 平27情複、第901号)

### 地図の見かた

① 土砂災害警戒区域等を  
確認しましょう

**土砂災害警戒区域**

土砂の影響を受けるが、建物の破壊  
まではないと考えられる区域

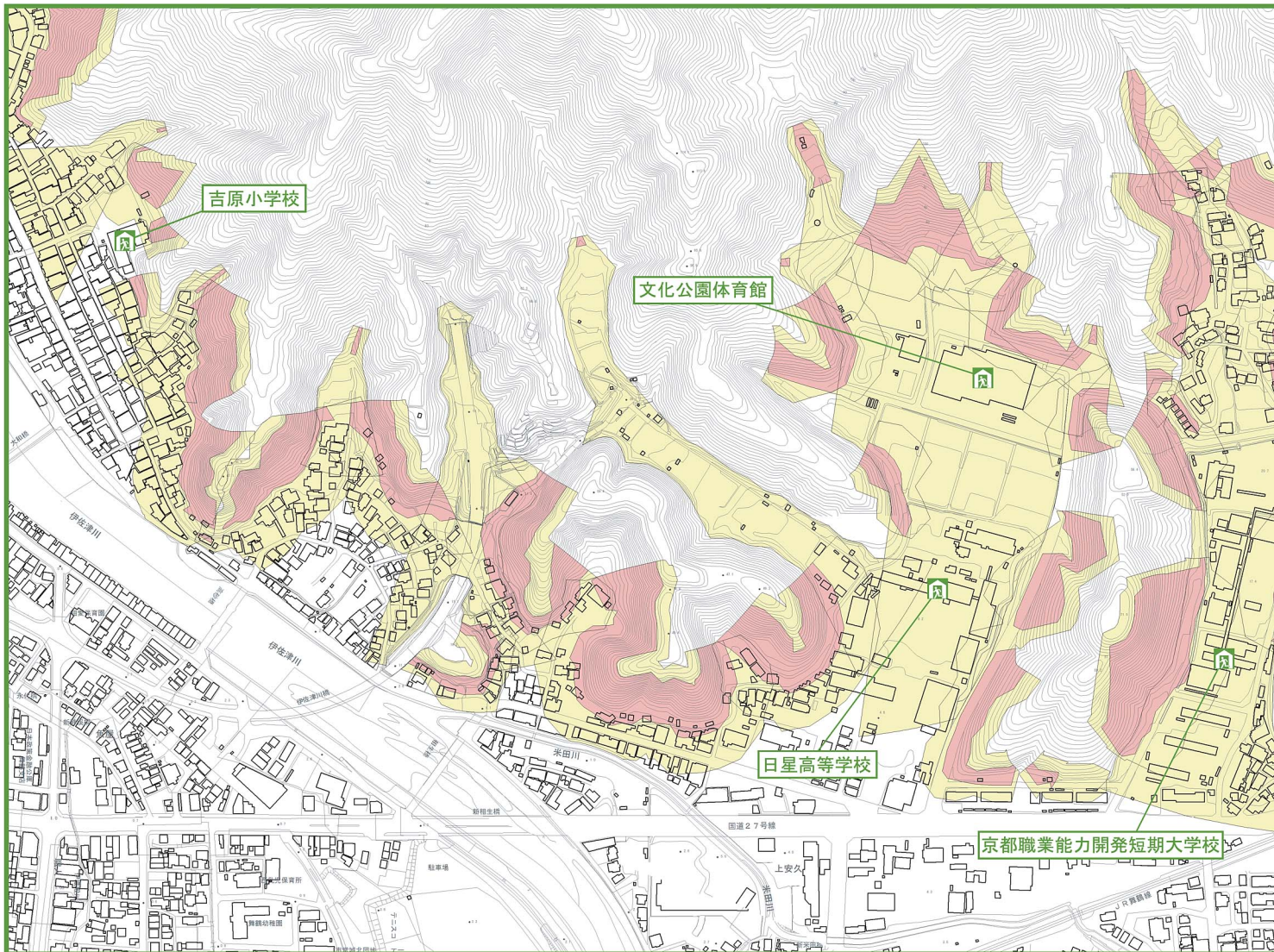
**土砂災害特別警戒区域**

建物が破壊され、住民に大きな被害が  
生じるおそれがある区域

② お近くの避難所を  
確認しましょう

避難所のマーク

避難所名	電話
吉原小学校	75-0334
日星高等学校	75-0452
文化公園体育館	77-1850
京都職業能力開発短期大学校	75-4340



自分の家印をつけてください。

0 100 200m  
S-1-3、500