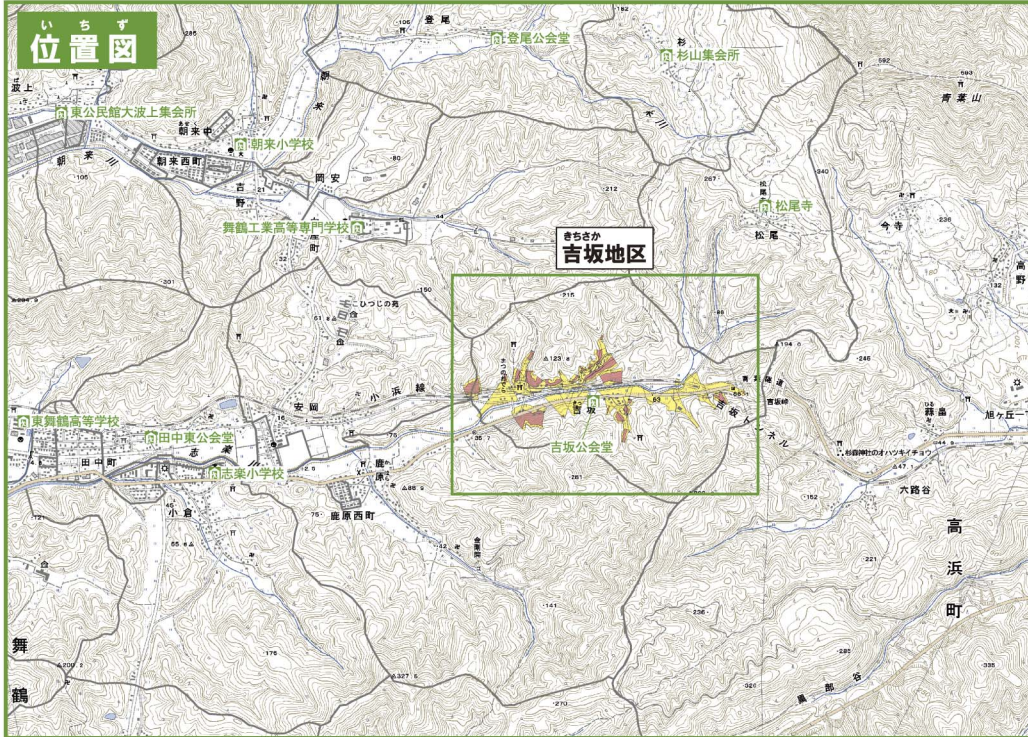


まいづるしどしゃさいがい
舞鶴市土砂災害ハザードマップ

きちさか
(吉坂地区)



この地図は、国土地理院長の承認を得て、同院発行の数値地図25000(地図画像)を複製したものである。(承認番号 平25情複、第505号)

ちずみ
地図の見かた

どしゃさいがいけいかいぐいきど
① 土砂災害警戒区域等を
かくにん
確認しましょう

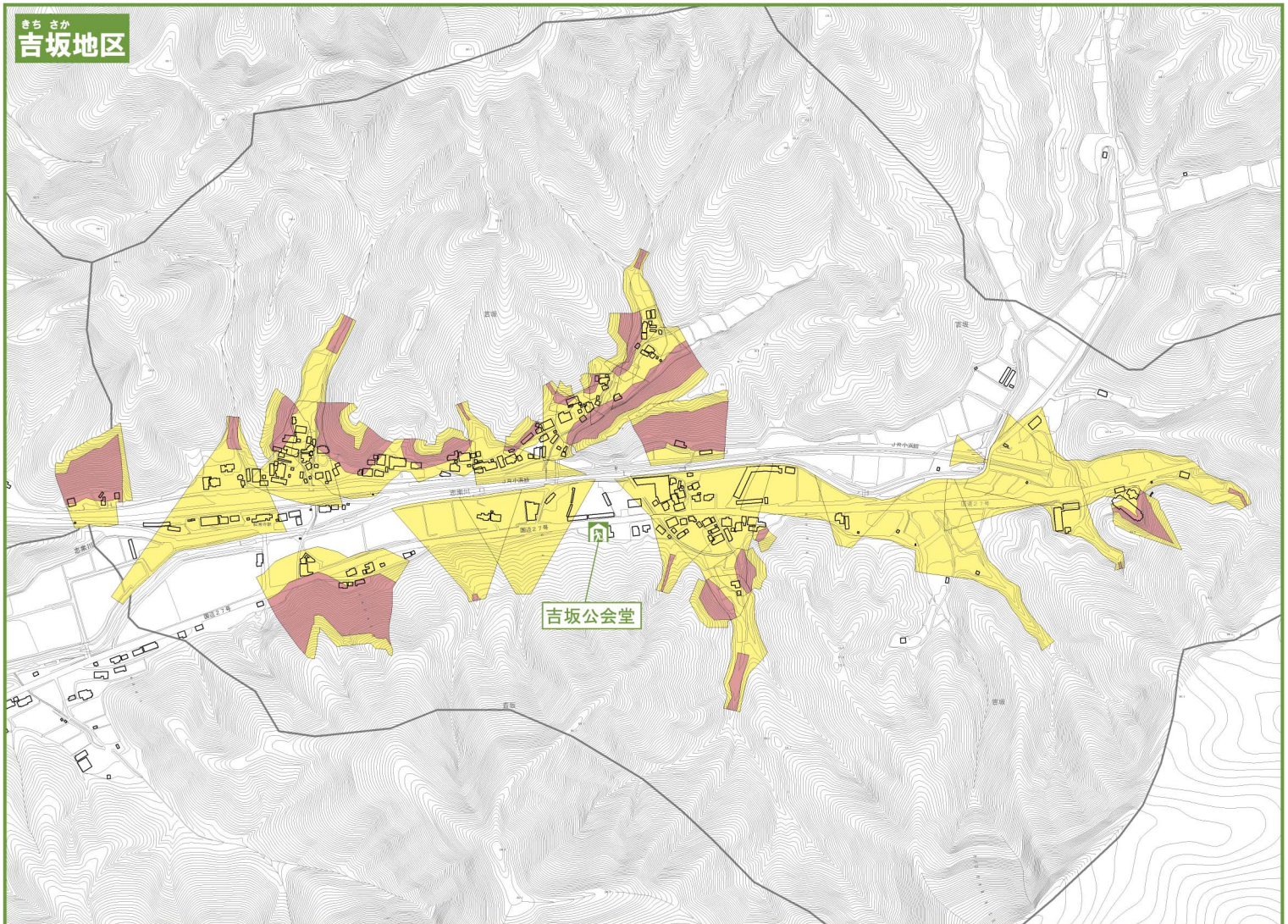
どしゃさいがいけいかいぐいき
土砂災害警戒区域
どしゃえいきょうう たてものはい
〈土砂の影響を受けるが、建物の破壊
まではないと考えられる区域〉

どしゃさいがいとくべつけいかいぐいき
土砂災害特別警戒区域
たてものはい しゅうみん おお ひがい
〈建物が破壊され、住民に大きな被害が
しょうおそ くい
生じる恐れがある区域〉

ひなんしょ かくにん
② 避難所を確認しましょう

ひなんしょ
避難所のマーク

ひなんしょめい 避難所名	でんわ 電話
きちさかこうかいどう 吉坂公会堂	64-5266



じぶんいえしるし
自分の家印をつけてください。