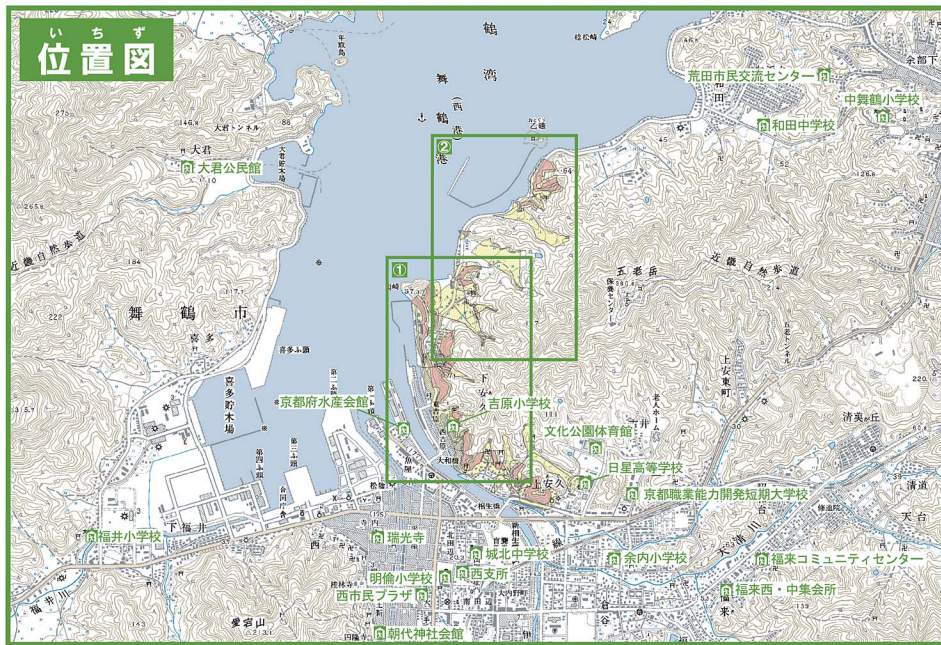


舞鶴市土砂災害ハザードマップ

にしよしはら ひがしよしはら しもあぐ
(西吉原・東吉原・下安久地区)



この地図は、国土地理院長の承認を得て、同院発行の数値地図25000(地図画像)を複製したものである。(承認番号 平27情複、第901号)

地図の見かた

① 土砂災害警戒区域等を
確認しましょう

土砂災害警戒区域

〈土砂の影響を受けるが、建物の破壊
まではないと考えられる区域〉

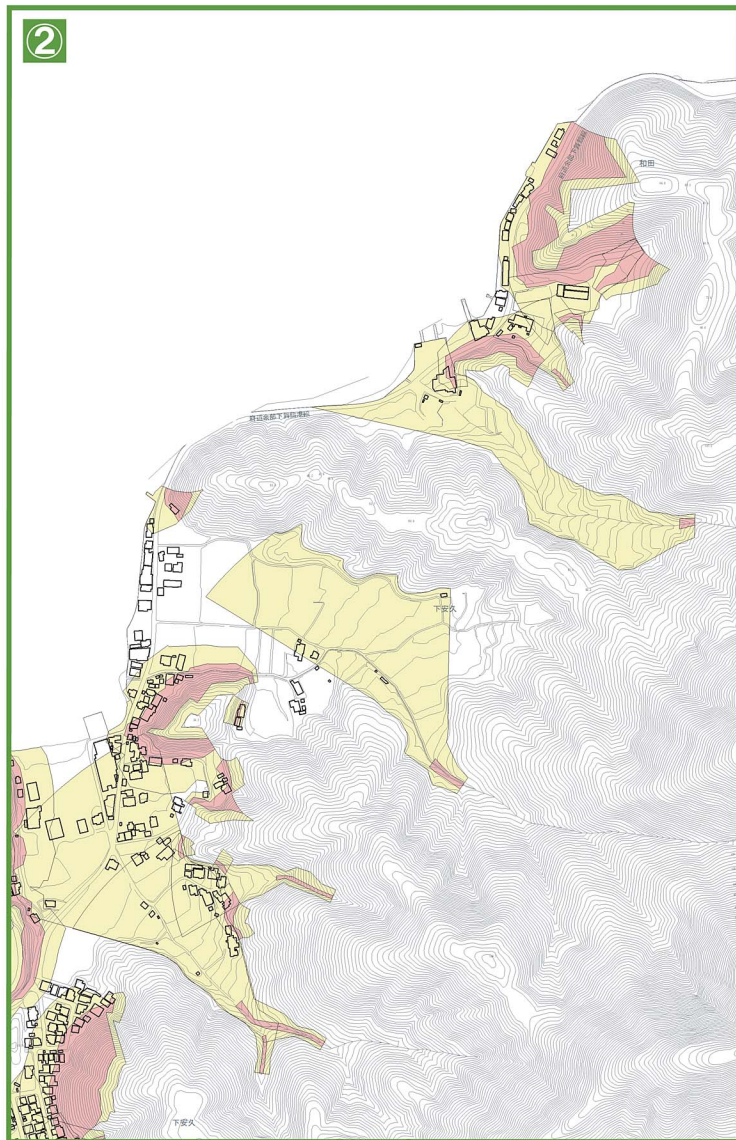
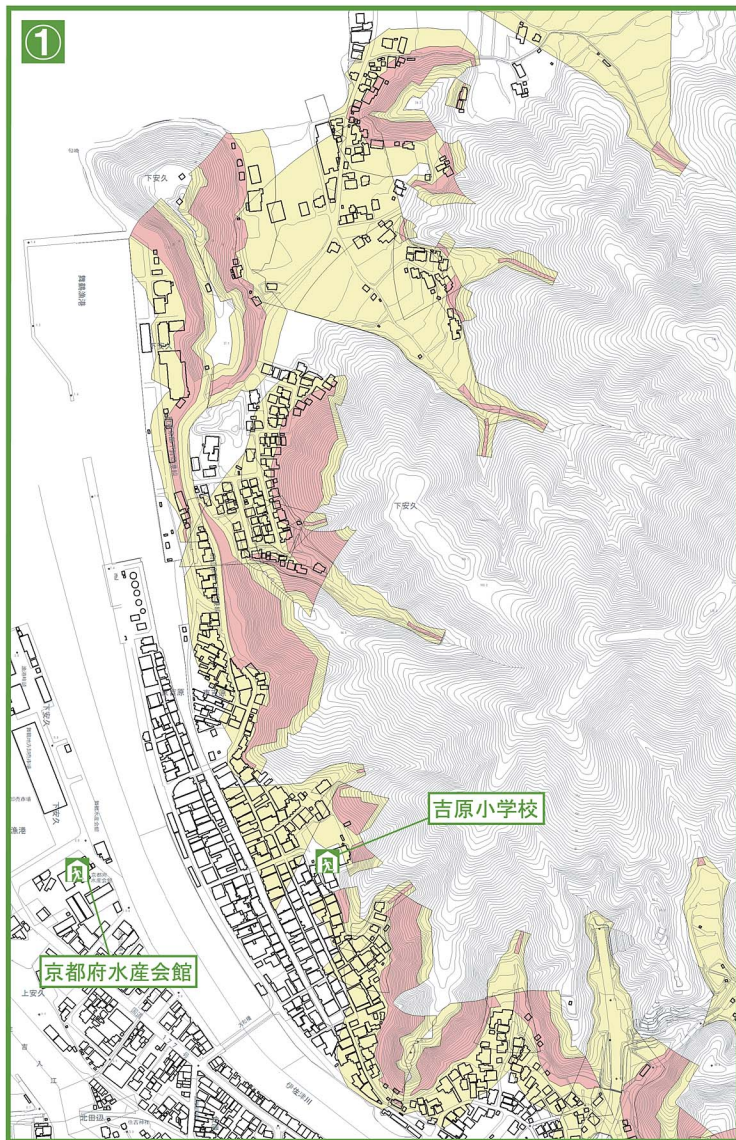
土砂災害特別警戒区域

〈建物が破壊され、住民に大きな被害が
生じるおそれがある区域〉

② お近くの避難所を
確認しましょう

避難所のマーク

避難所名	電話番号
吉原小学校	75-0334
京都府水産会館	75-1110



自分の家印をつけてください。