


# 舞鶴市土砂災害ハザードマップ(上安・昭和台・福来・倉谷地区)

## 地図の見かた

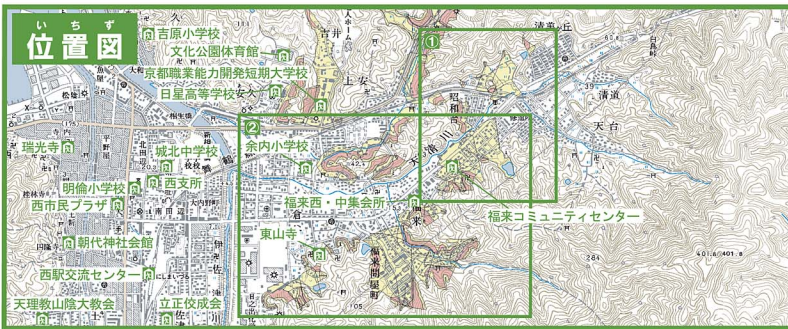
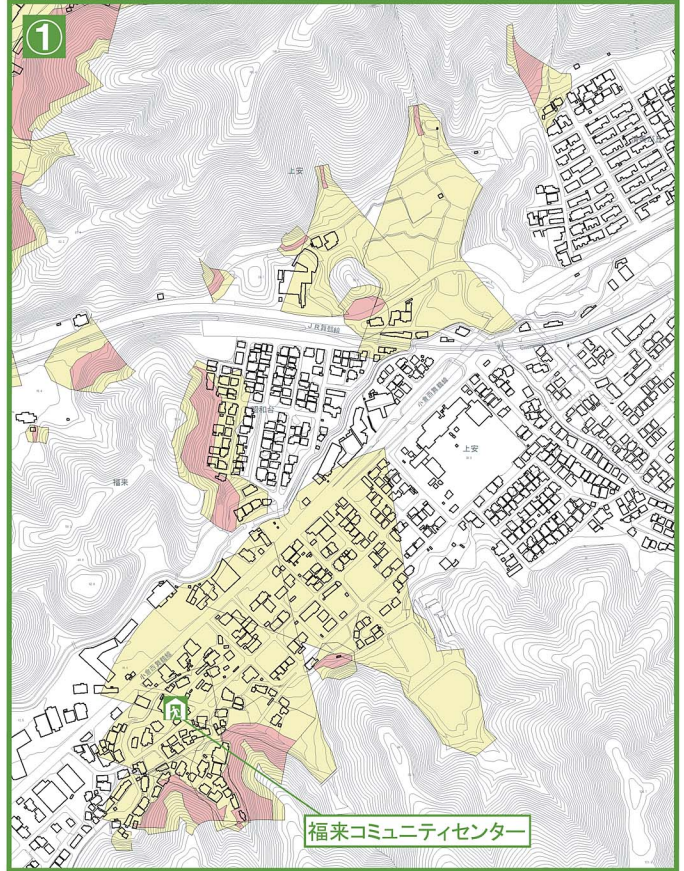
### ①土砂災害警戒区域等を確認しましょう

- 土砂災害警戒区域** **土砂災害特別警戒区域**
- 〈土砂の影響を受けるが、建物の破壊まではないと考えられる区域〉
- 〈建物が破壊され、住民に大きな被害が生じるおそれがある区域〉

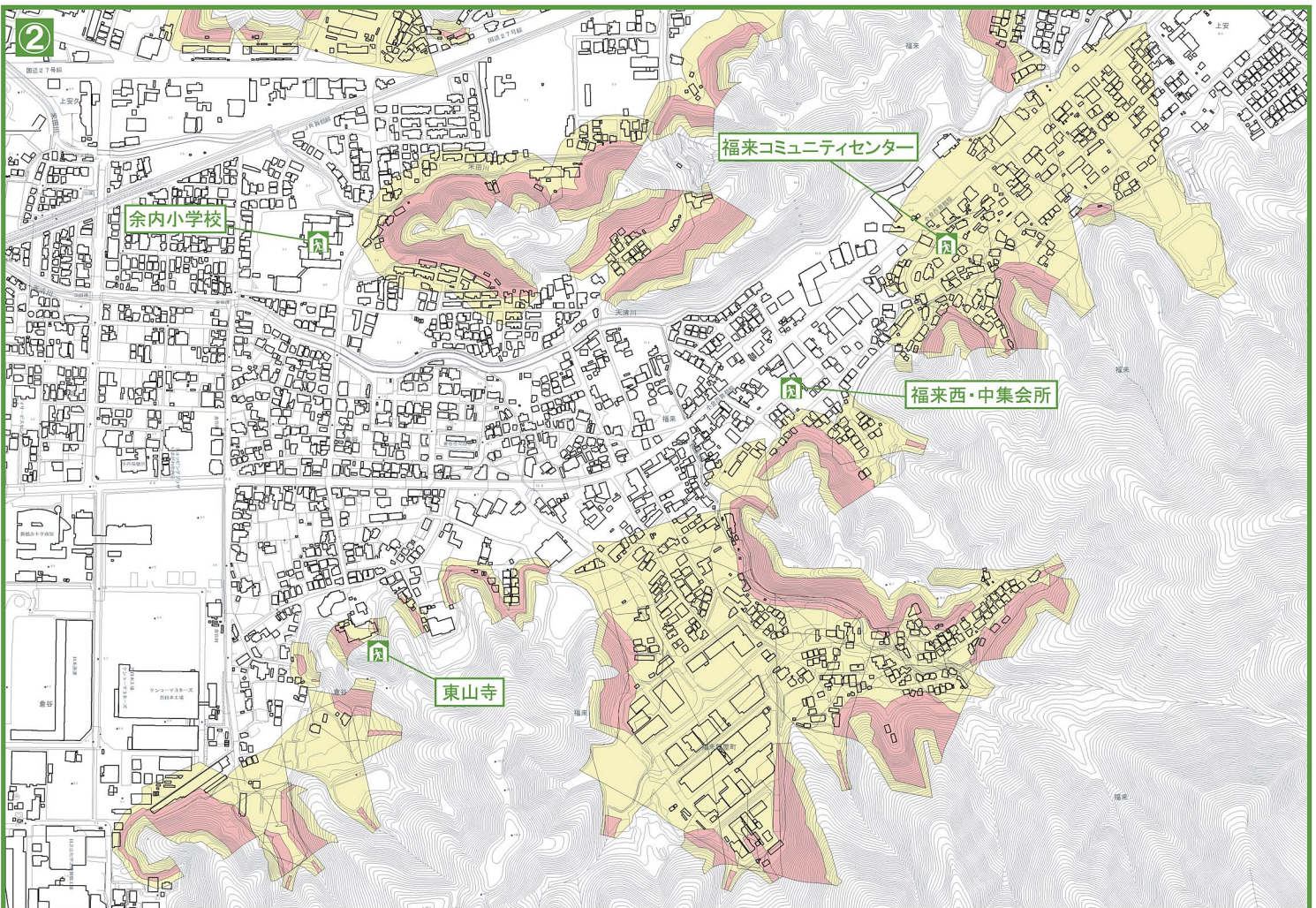
### ②お近くの避難所を確認しましょう

避難所のマーク 

避難所名	電話
余内小学校	75-0379
福来コミュニティセンター	76-5173
福来西・中集会所	-
東山寺	75-1100



この地図は、国土地理院長の承認を得て、同院発行の数値地図25000(地図画像)を複製したものである。(承認番号 平27情複、第901号)



自分の家印をつけてください。