

舞鶴市土砂災害ハザードマップ

のほら おおやま
(野原・大山地区)

ちずみ 地図の見かた

どしゃさいがいけいはいくいきとう
①土砂災害警戒区域等を
かくにん
確認しましょう


どしゃさいがいけいはいくいき 土砂災害警戒区域

どしゃえいきょう たてものはかい
〈土砂の影響を受けるが、建物の破壊
まではないと考えられる区域〉

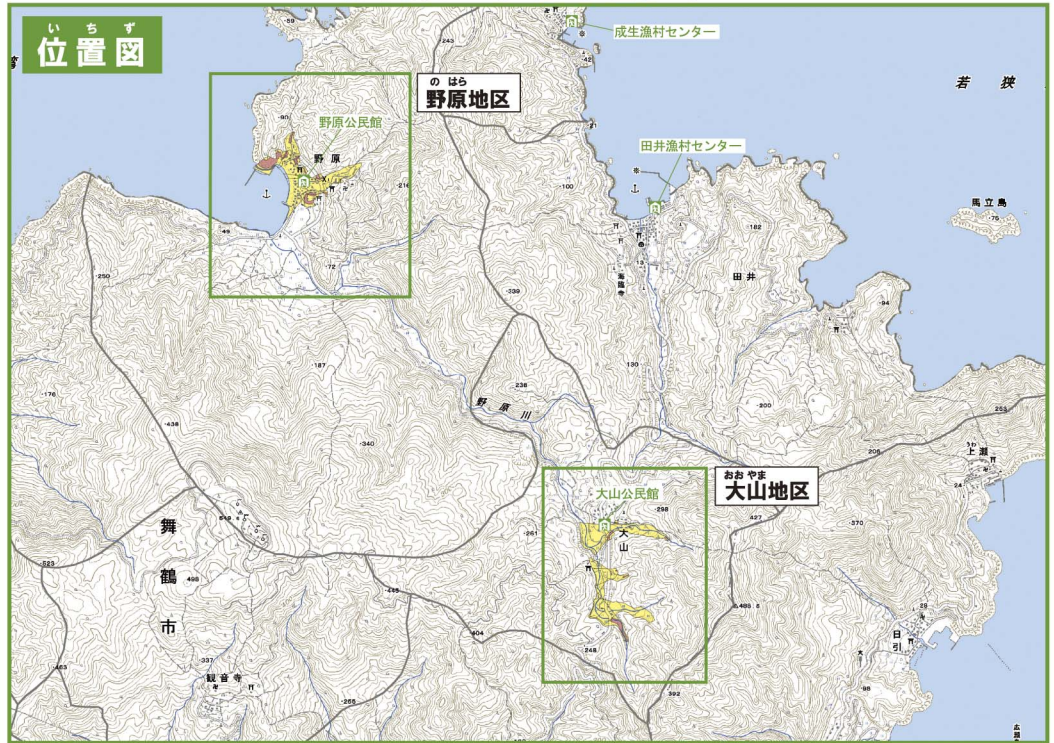
どしゃさいがいとくべつけいはいくいき 土砂災害特別警戒区域

たてものはかい じゅうみん おお ひがい
〈建物が破壊され、住民に大きな被害が
おそくいき
生じる恐れがある区域〉

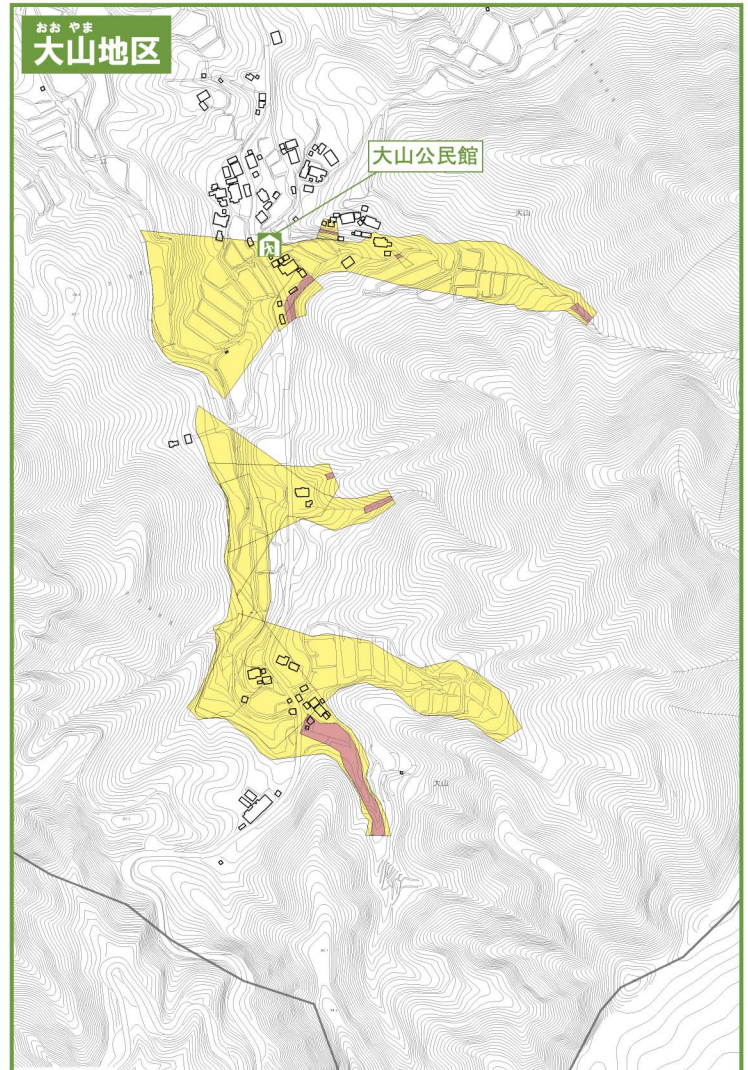
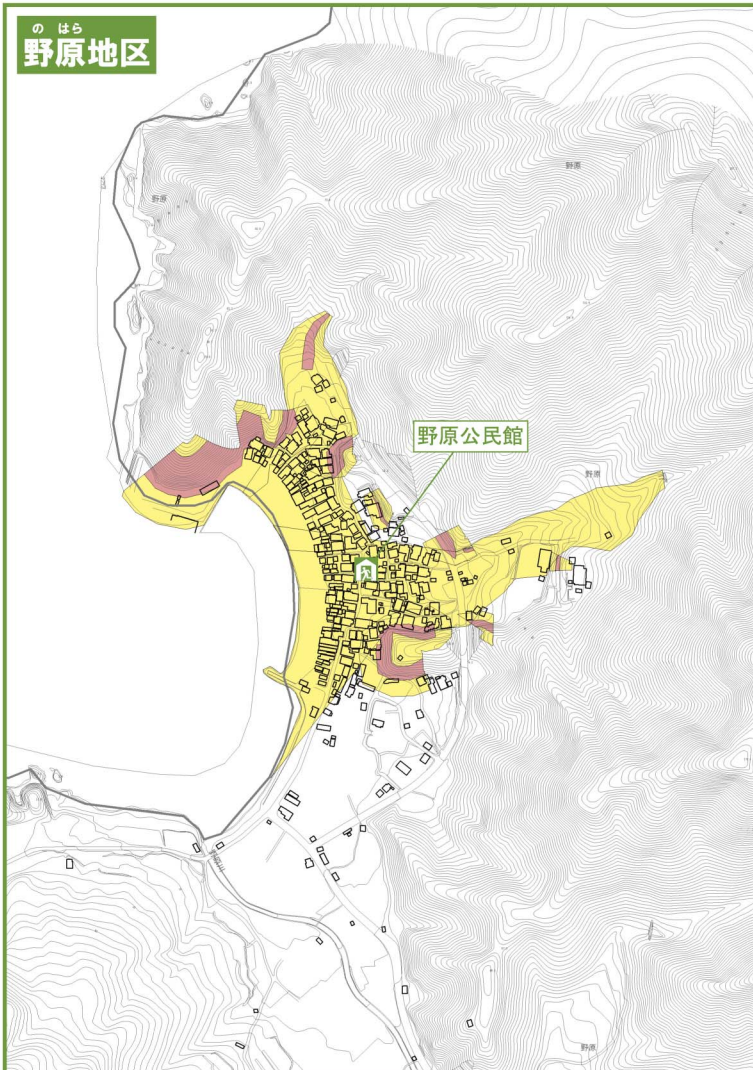
ひなんしょ かくにん
②避難所を確認しましょう

ひなんしょ
避難所のマーク 

ひなんしょめい 避難所名	でんわ 電話
のほらこうみんかん 野原公民館	67-0705
おおやまこうみんかん 大山公民館	67-0361



この地図は、国土地理院長の承認を得て、同院発行の数値地図25000(地図画像)を複製したものである。(承認番号 平25情複、第505号)



0 100 200m
S=1:5,000

じぶんいえしるし
自分の家印をつけてください。