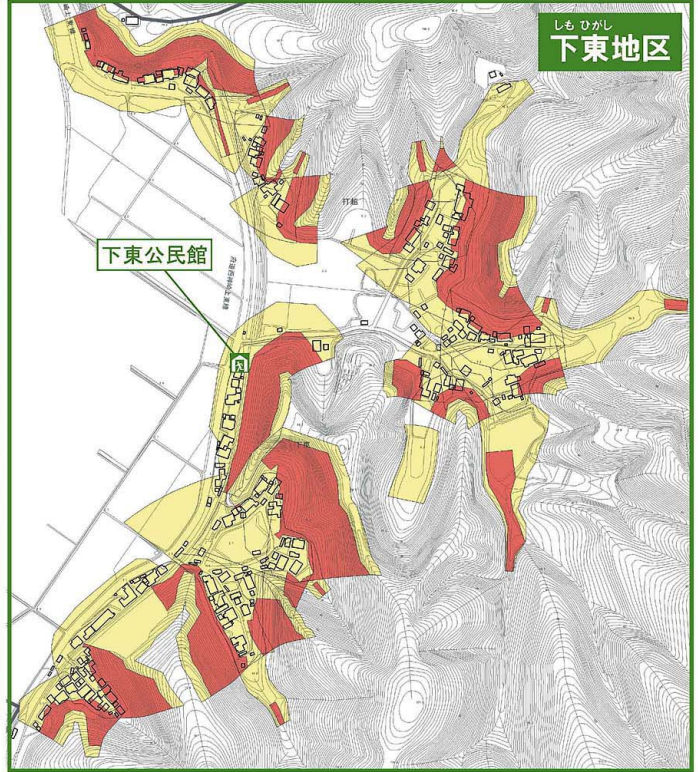
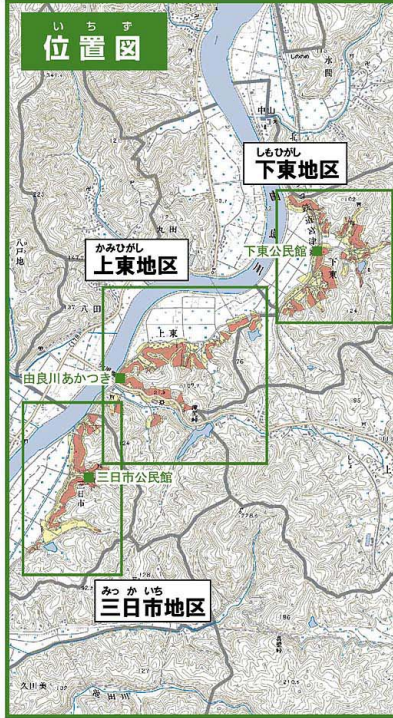


まいづる し ど しゃ さい が い

舞鶴市土砂災害ハザードマップ

みっ か いち かみひがし しもひがし
(三日市・上東・下東地区)



この地図は国土地理院長の承認を得て、同院発行の数値地図25000（地図画像）を複製したものである。（承認番号平24近複、第35号）

ち す み 地図の見かた

ど しゃ さい が い けい かい く い き と う
①土砂災害警戒区域等を
かくにん 確認しましょう

ど しゃ さい が い けい く い き
土砂災害警戒区域
ど しゃ えい ぶ やう う たてもの ほかい
〈土砂の影響を受けるが、建物の破壊
まではないと考えられる区域〉

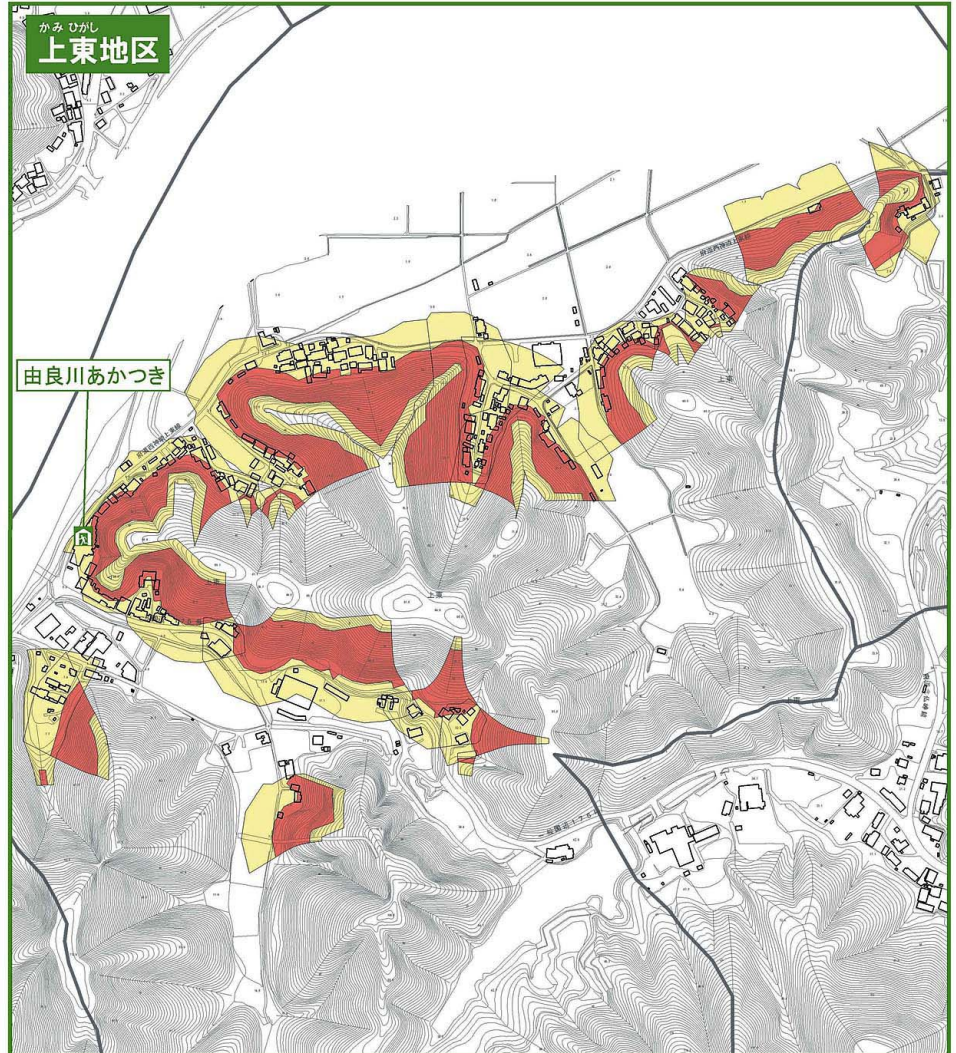
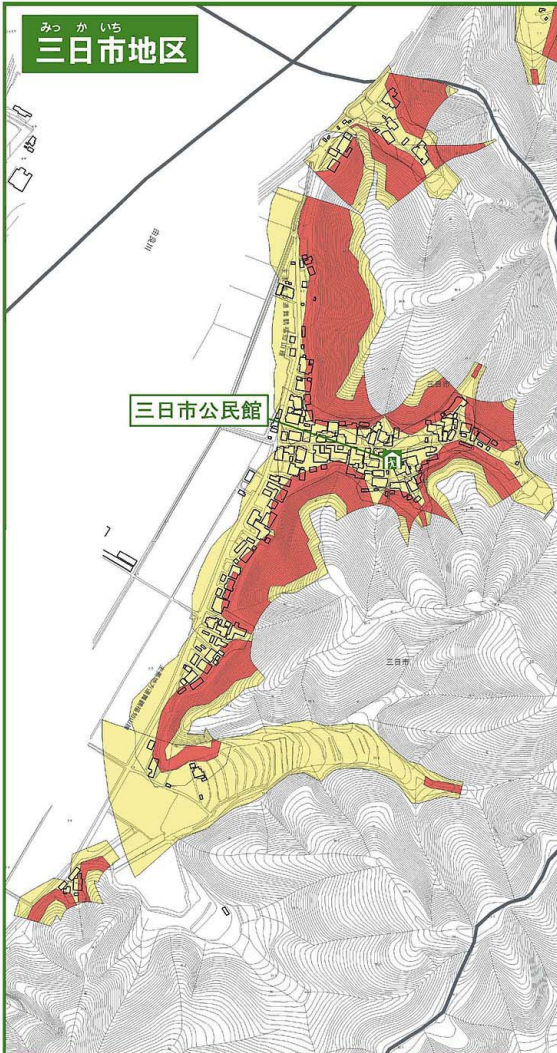
ど しゃ さい が い とく べつ けい かい く い き
土砂災害特別警戒区域
たてもの ほかい じゅうみん おお ひがい
〈建物破壊され、住民に大きな被害が
生じるおそれがある区域〉

ひ なん しょ かくにん
②避難所を確認しましょう

ひ なん しょ
避難所のマーク

ひ なん しょ 避難所	でん 話 電話
みっ か いち こう ぶん かん 三日市公民館	82-0433
ゆ ら が わ 由良川あかつき	82-0101
しも ひがし こう ぶん かん 下東公民館	82-0785

こ の り きん じょ たす け
隣近所で助け合って
はやく 避難しましょう。



じ ぶん いえ しるし
自分の家印をつけてください。