

舞鶴市土砂災害ハザードマップ

おおまた
(大俣地区)

ちず み 地図の見かた

① 土砂災害警戒区域等を

かくにん
確認しましょう


ど しゃ さい がい けい かい く いき 土砂災害警戒区域

ど しゃ さい がい けい かい く いき
〈土砂の影響を受けるが、建物の破壊
まではないと考えられる区域〉

ど しゃ さい がい とく べつ けい かい く いき 土砂災害特別警戒区域

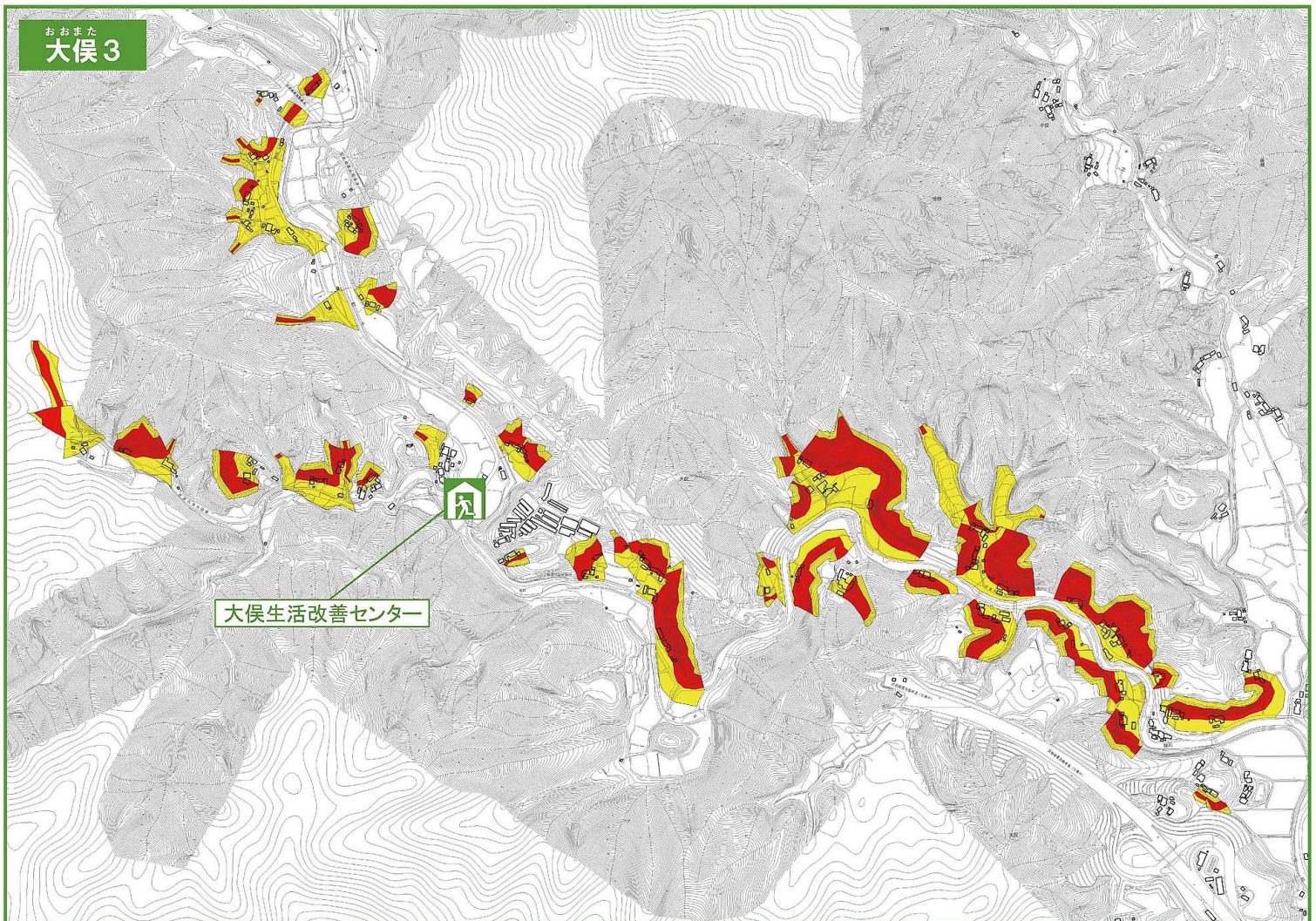
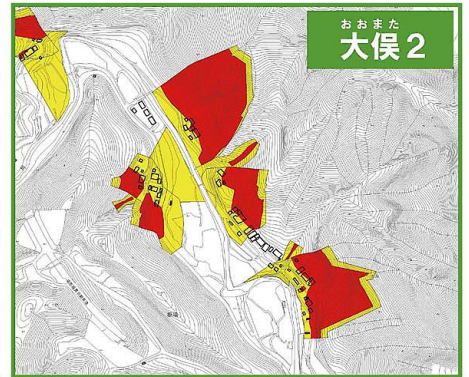
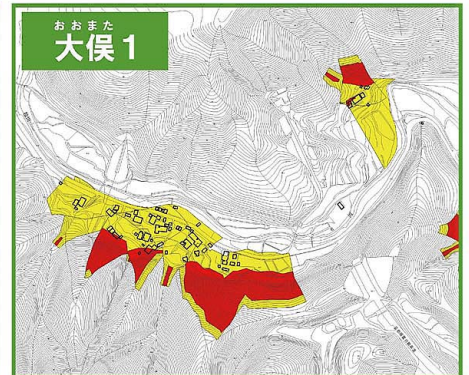
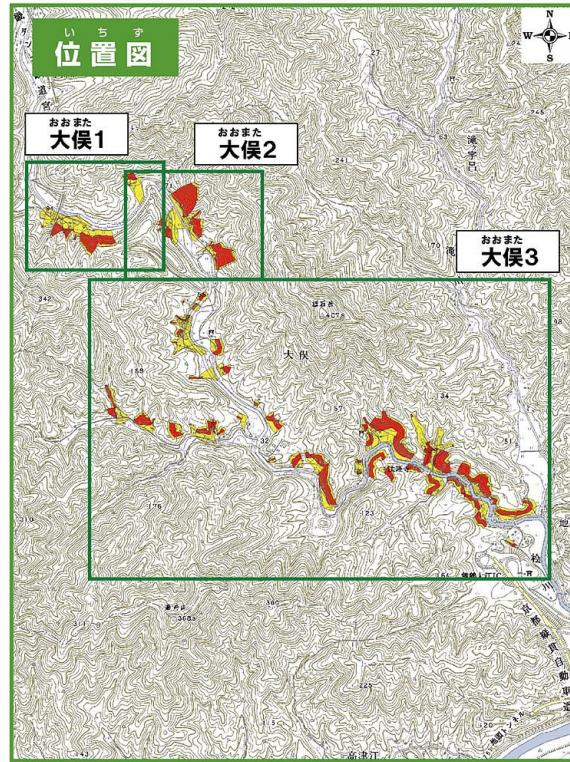
たてもの ぼくわい じゆうあん おお ひがい
〈建物が破壊され、住民に大きな被害が
生じるおそれがある区域〉

② 避難所を確認しましょう

ひなんしょ かくにん
避難所のマーク 

し せつ せい 施設名	でん わ 電話
おおまたせい かつかいげん 大俣生活改善センター	83-0148

となり さん じょ たす
隣近所で助けあって
はやく ひなん
早めに避難しましょう。



じ ぶん いえ しるし
自分の家に印をつけてください。