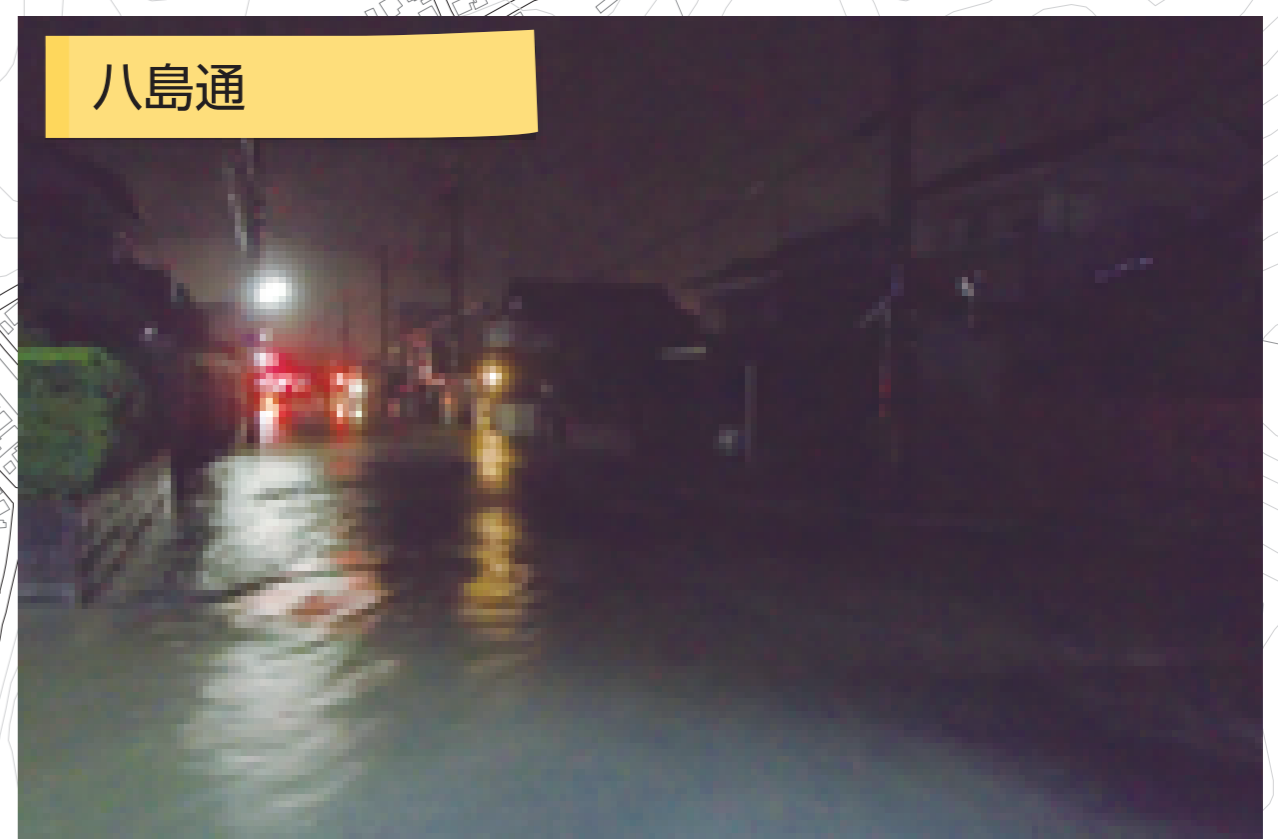
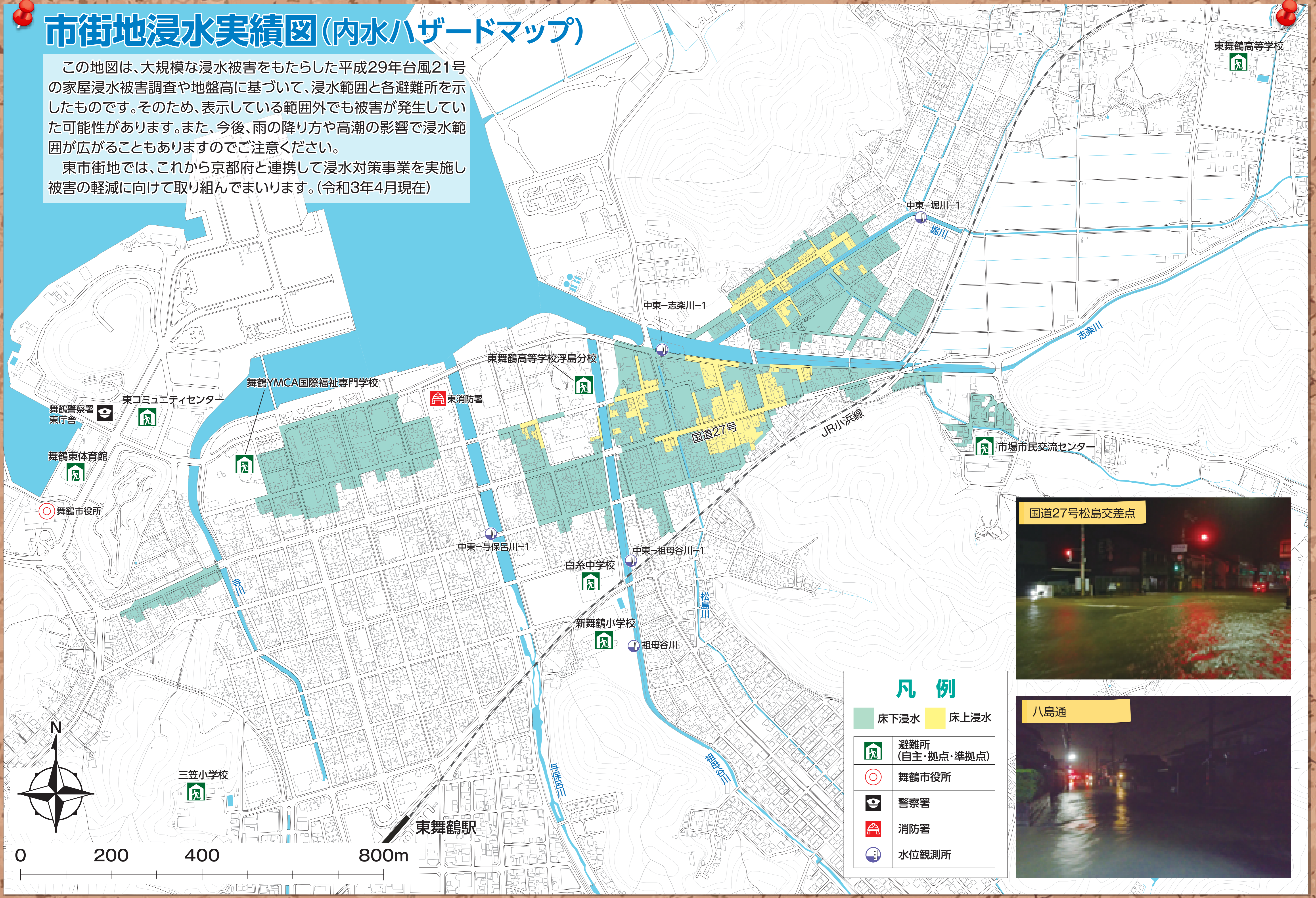


市街地浸水実績図(内水ハザードマップ)

この地図は、大規模な浸水被害をもたらした平成29年台風21号の家屋浸水被害調査や地盤高に基づいて、浸水範囲と各避難所を示したものです。そのため、表示している範囲外でも被害が発生していた可能性があります。また、今後、雨の降り方や高潮の影響で浸水範囲が広がることもありますのでご注意ください。

東市街地では、これから京都府と連携して浸水対策事業を実施し被害の軽減に向けて取り組んでまいります。(令和3年4月現在)



凡例

- 床下浸水
- 床上浸水
- 🏠 避難所 (自主・拠点・準拠点)
- ◎ 舞鶴市役所
- 👁️ 警察署
- 🚒 消防署
- 📏 水位観測所