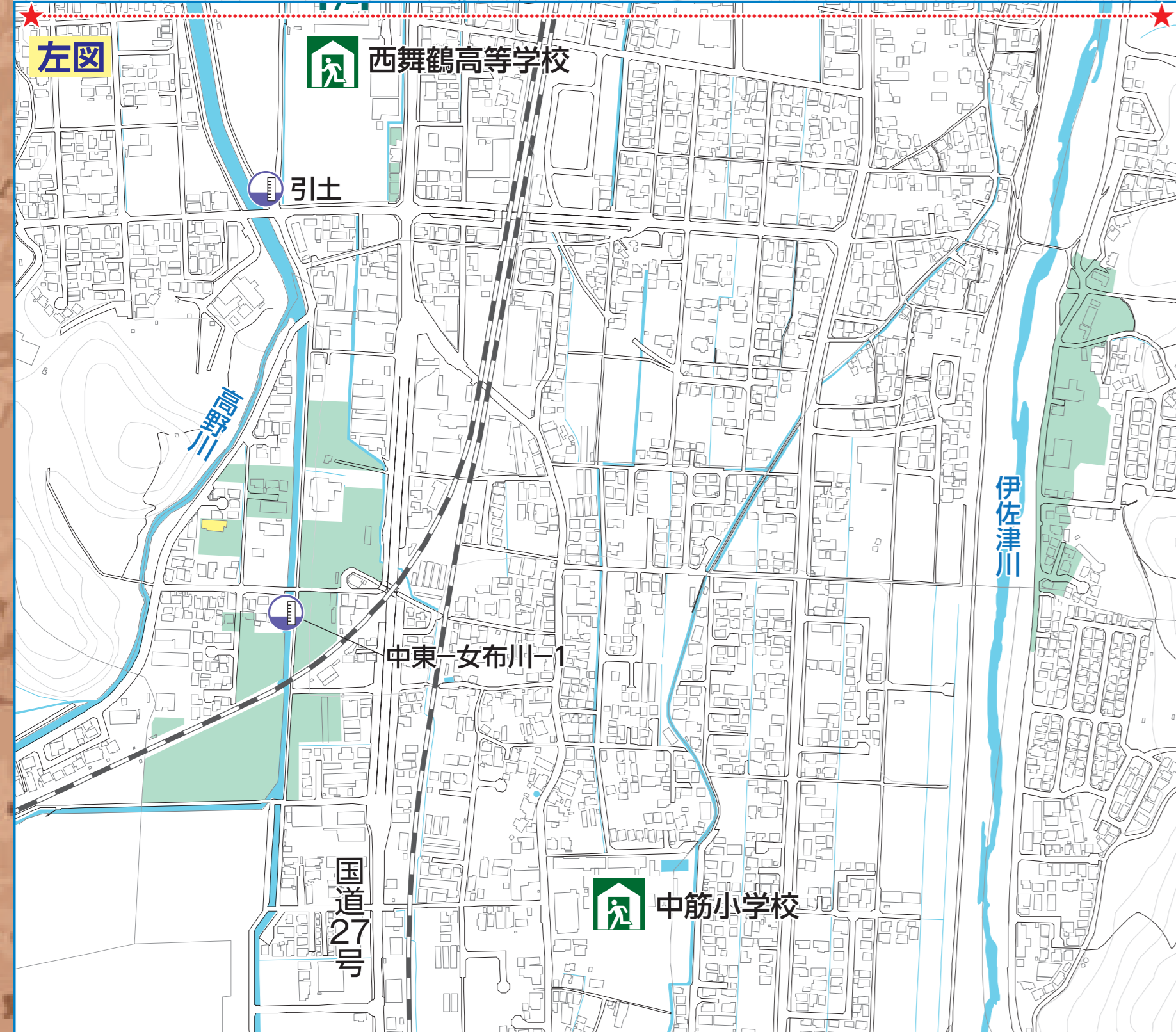
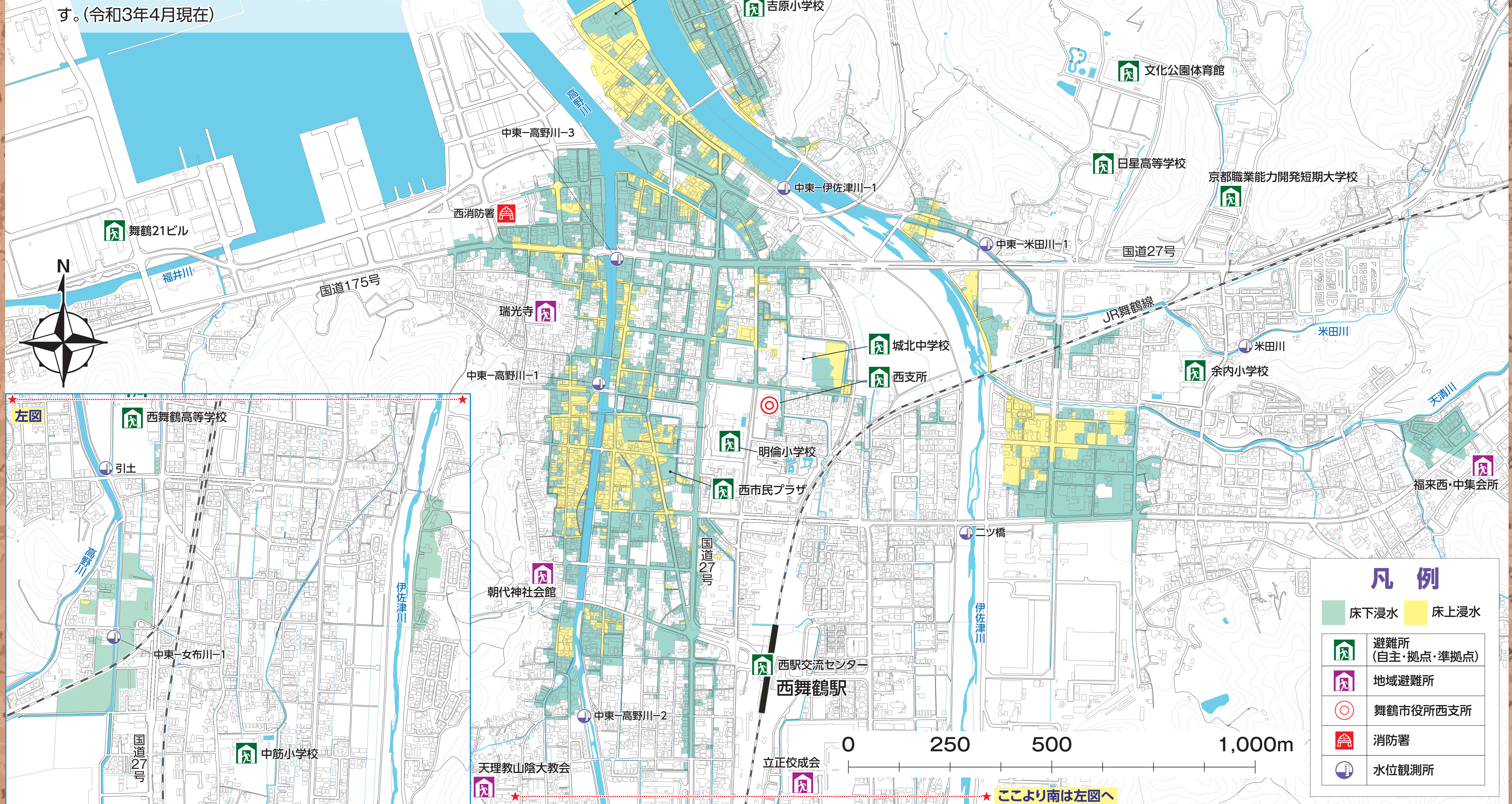


市街地浸水実績図(内水ハザードマップ)

この地図は、大規模な浸水被害をもたらした平成16年台風23号と平成30年7月豪雨の家屋浸水被害調査や地盤高に基づいて、浸水範囲と各避難所を示したものです。そのため、表示している範囲外でも被害が発生していた可能性があります。また、今後、雨の降り方や高潮の影響で浸水範囲が広がることもありますのでご注意ください。

西市街地では、京都府と連携して「総合的な治水対策」などを実施しており、事業が完了するとこれらの浸水被害は大幅に軽減できる見込みです。(令和3年4月現在)



凡例	
■	床下浸水
■	床上浸水
	避難所 (自主・拠点・準拠点)
	地域避難所
	舞鶴市役所西支所
	消防署
	水位観測所



★ここより南は左図へ