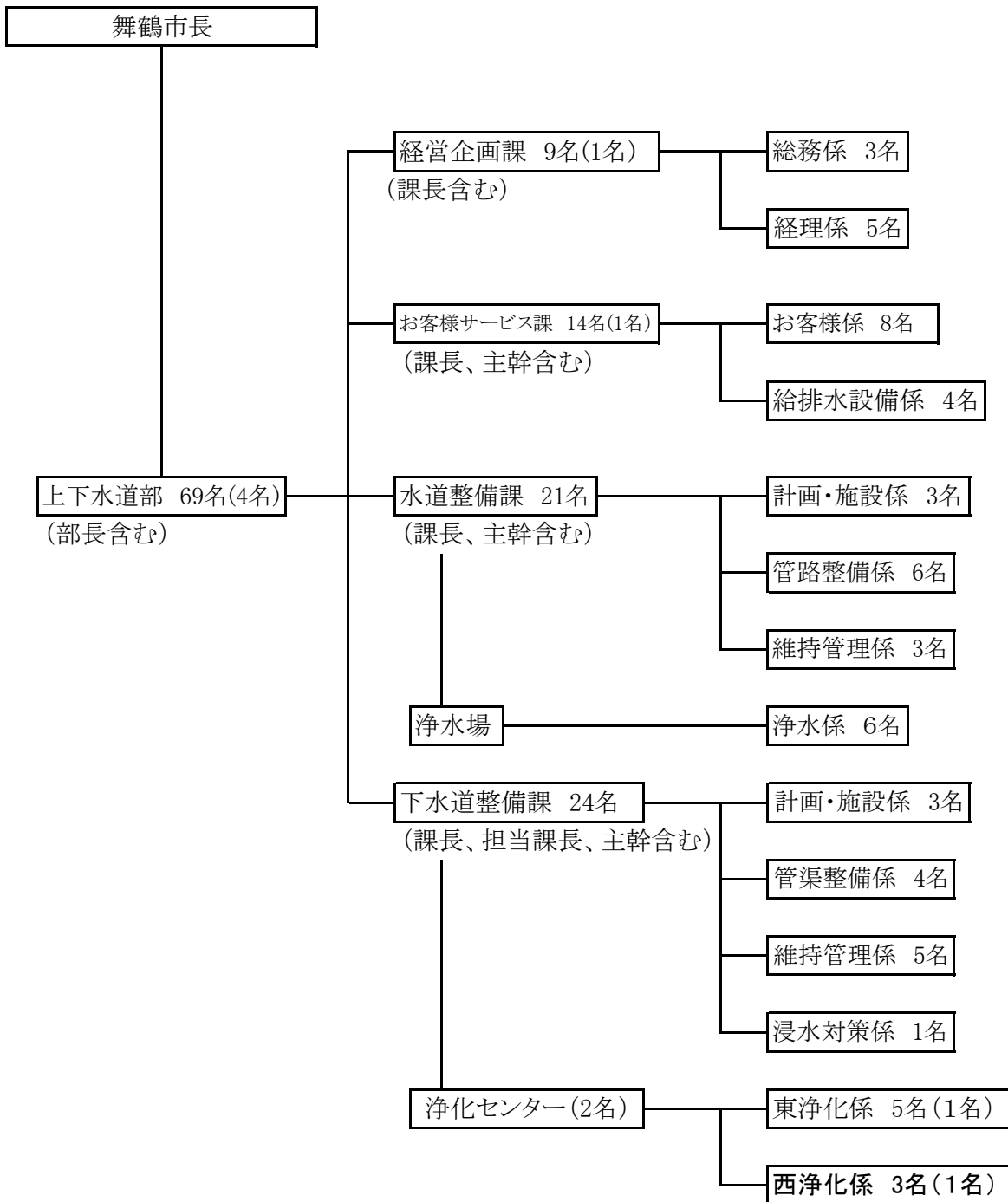


# 7. 組織

令和2年3月31日

## (1) 組織



( )内の人数は、再任用職員数(内数)

(2) 職員配置

部 名	職員数 課名・係名	職 員 数	事務職員						技術職員																
			部 長	課 長	係 長	主 任	主 査	主 事	計	次 長	次 長 兼 課 長	課 長	担 当 課 長	主 幹	主 幹 兼 場 長	主 幹 兼 所 長	主 幹 兼 係 長	係 長	主 任	主 査	主 事	再 任 用	計		
上 下 水 道 部	上下水道部	1	1					1																	
	経営企画課	1							1															1	
		総務係	3			1	2	3																	
		経理係	5			1	2	2	5																
		小計	9			2	4	2	8	1															1
		お客様サービス課	2		1				1				1												1
		お客様係	8			1	6	1	8																
		給排水設備係	4															1	1	1			1		4
		小計	14		1	1		6	1	9				1				1	1	1			1		5
		水道整備課	2								1			1											2
		計画・施設係	3															1	1	1					3
		管路整備係	6															1	1	4					6
		維持管理係	3													1				2					3
		浄水場	1											1											1
		浄水係	6				1	1									1		4						5
		小計	21				1	1		1			1	1		1	3	2	11						20
		下水道整備課	2									1	1												2
		計画・施設係	3															1		2					3
		管渠整備係	4															1		2	1				4
		維持管理係	5															1		2	2				5
		浸水対策係	1															1							1
		浄化センター	1													1									1
		東浄化係	5															1		2	1	1			5
		西浄化係	3															1		1			1		3
	小計	24									1	1			1		6		9	4	2			24	
合 計		69	1	1	3	0	11	3	19	0	2	1	1	2	1	1	1	1	10	3	21	4	3	50	