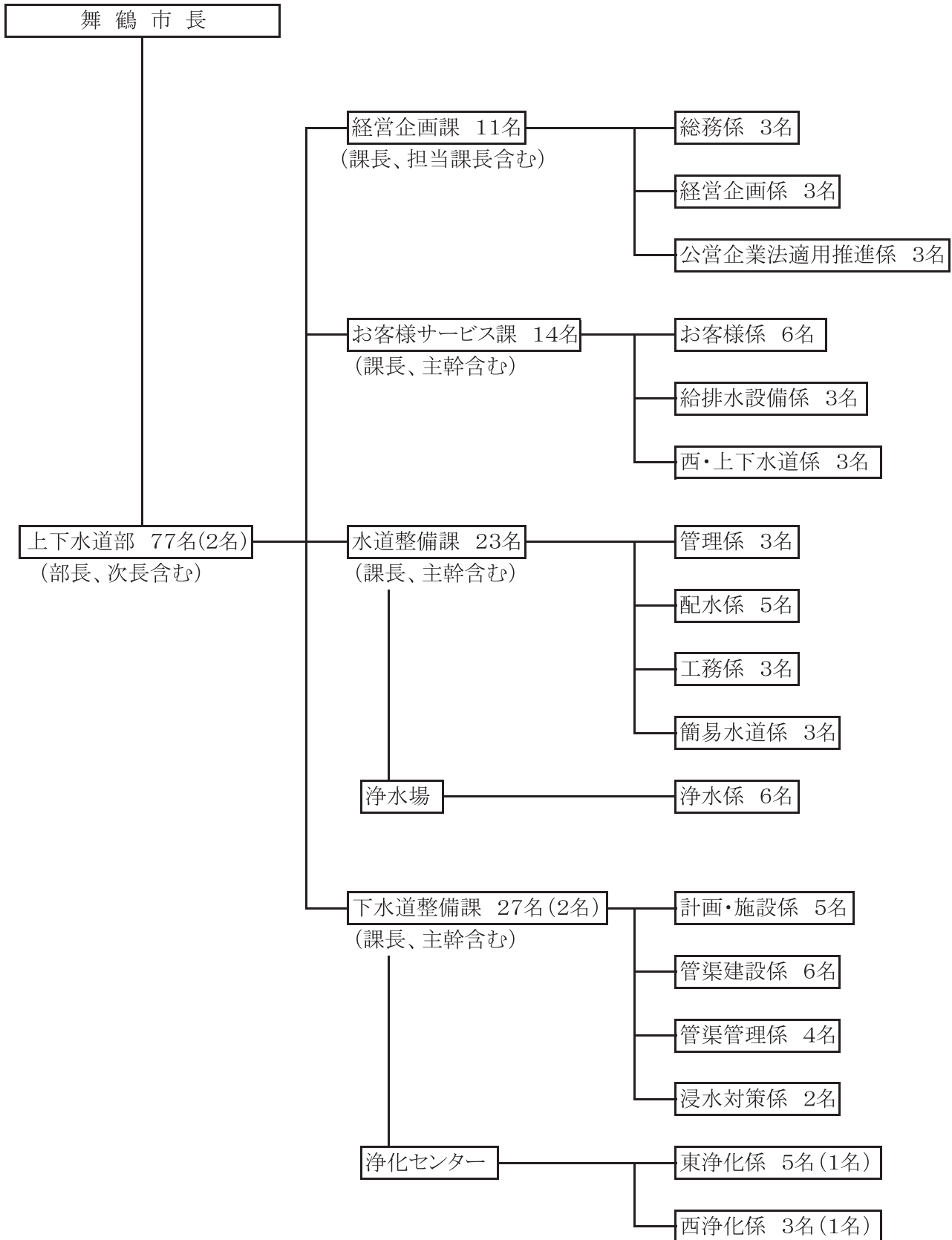


8. 組織

(平成30年3月31日)

(1) 組織



()内の人数は、再任用職員数(内数)

(2)職員配置

部 名	職員数 課名・係名	職 員 数	事 務 職 員						技 術 職 員																		
			課 長	担 当 課 長	係 長	主 任	主 査	主 事	計	部 長	次 長	課 長	主 幹	主 幹 兼 場 長	主 幹 兼 所 長	主 幹 兼 係 長	係 長	主 任	主 査	主 事	再 任 用	計					
上 下 水 道 部	上下水道部	2							1	1																	2
	経営企画課	2	1	1				2																			
	総務係	3			1		2	3																			
	経営企画係	3			1		2	3																			
	公営企業法 適用推進係	3			1		2	3																			
	小計	11	1	1	3		4	2	11																		
	お客様サービス課	2	1						1				1														1
	お客様係	6			1		4	1	6																		
	給排水設備係	3			1				1											1	1						2
	西・上下水道係	3			1		2		3																		
	小計	14	1		3		6	1	11				1							1	1						3
	水道整備課	2										1	1														2
	管理係	3														1					1	1					3
	配水係	5																1	1	2	1					5	
	工務係	3																1	2							3	
	簡易水道係	3																1		2						3	
	浄水場	1												1													1
	浄水係	6					1		1									1	1	3						5	
	小計	23					1		1			1	1	1		1	4	4	8	2						22	
	下水道整備課	1										1															1
	計画・施設係	5														1		1	3							5	
	浸水対策係	2														1			1							2	
	管渠建設係	6																1	1	2	2					6	
	管渠管理係	4																1		3						4	
	浄化センター	1														1											1
	東浄化係	5														1			3		1				1	5	
	西浄化係	3																1		1		1		1		3	
小計	27										1			1	3	3	2	13	2	2	2				27		
合計	77	2	1	6		11	3	23	1	1	2	2	1	1	4	7	7	22	4	2					54		