

### 3.下水道整備事業の現況

#### (1) 整備概要

(令和2年度末)

区 分		公共下水道	特定環境保全 公共下水道	漁業集落排水	農業集落排水	浄化槽	計	
面積	全体計画	2,271.5 ha	70.9 ha	10.7 ha	115.2 ha	— ha	2,468.3 ha	
	事業計画	2,271.5 ha	70.9 ha	10.7 ha	115.2 ha	— ha	2,468.3 ha	
	(整備/全体)	(81.8%)	(100.0%)	(100.0%)	(100.0%)		(83.3%)	
	整備区域	1,859.2 ha	70.9 ha	10.7 ha	115.2 ha	— ha	2,056.0 ha	
	処理区域	1,859.2 ha	70.9 ha	10.7 ha	115.2 ha	— ha	2,056.0 ha	
人口	可能	整備区域	72,439 人	968 人	279 人	1,821 人	— 人	75,507 人
		処理区域	72,439 人	968 人	279 人	1,821 人	2,337 人	※ 77,844 人
	水洗化	66,951 人	826 人	274 人	1,489 人	2,708 人	72,248 人	
	水洗化率	92.4 %	85.3 %	98.2 %	81.8 %	— %	92.8 %	
戸数	可能	整備区域	39,500 戸	559 戸	115 戸	759 戸	— 戸	40,933 戸
		処理区域	39,500 戸	559 戸	115 戸	759 戸	826 戸	41,759 戸
	水洗化	36,502 戸	467 戸	114 戸	641 戸	918 戸	38,642 戸	
	水洗化率	92.4 %	83.5 %	99.1 %	84.5 %	— %	92.5 %	
汚水管延長		450,757 m	20,272 m	4,743 m	34,314 m	— m	510,086 m	
人口普及率		77,844	(※) ÷ 79,743人		令和2年度末現在の 行政人口 (外国人含む)		97.6 %	

(注) カッコ内の数値は、個人設置浄化槽を含む

①公共下水道事業・特定環境保全公共下水道事業

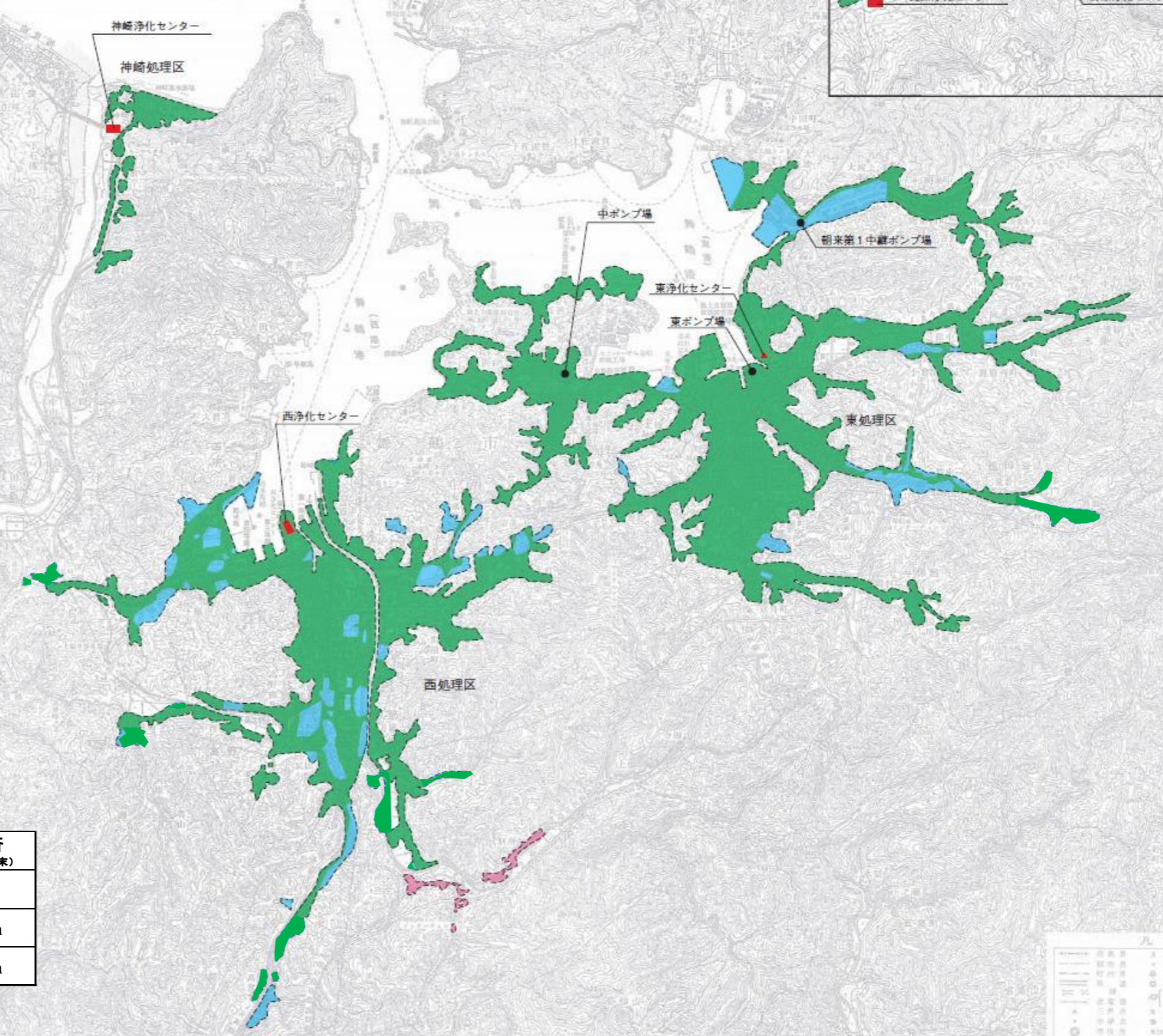
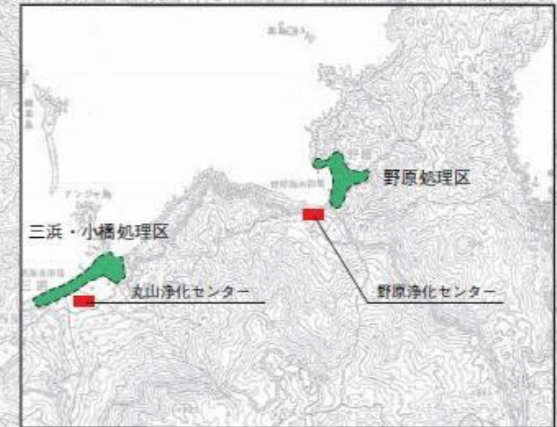
(令和2年度末)

項目	処理区	東 処 理 区			西処理区	特 定 環 境 保 全 公 共 下 水 道			合 計	
		東地区	中地区	小 計		野 原	三浜・小橋	神 崎		
面積	全体計画	1,095.8 ha	216.3 ha	1,312.1 ha	959.4 ha	7.5 ha	12.0 ha	51.4 ha	2,342.4 ha	
	事業計画	1,095.8 ha	216.3 ha	1,312.1 ha	959.4 ha	7.5 ha	12.0 ha	51.4 ha	2,342.4 ha	
	(整備/全体)	(81.5%)	(97.7%)	(84.1%)	(78.7%)	(100%)	(100%)	(100.0%)	(82.4%)	
	整備区域	892.8 ha	211.3 ha	1,104.1 ha	755.1 ha	7.5 ha	12.0 ha	51.4 ha	1,930.1 ha	
	処理区域	892.8 ha	211.3 ha	1,104.1 ha	755.1 ha	7.5 ha	12.0 ha	51.4 ha	1,930.1 ha	
人口	可能	整備区域	36,640 人	6,517 人	43,157 人	29,282 人	217 人	271 人	480 人	73,407 人
		処理区域	36,640 人	6,517 人	43,157 人	29,282 人	217 人	271 人	480 人	※ 73,407 人
	水洗化	35,027 人	5,846 人	40,873 人	26,078 人	217 人	225 人	384 人	67,777 人	
	水洗化率	95.6 %	89.7 %	94.7 %	89.1 %	100.0 %	83.0 %	80.0 %	92.3 %	
戸数	可能	整備区域	20,838 戸	3,279 戸	24,117 戸	15,383 戸	91 戸	171 戸	297 戸	40,059 戸
		処理区域	20,838 戸	3,279 戸	24,117 戸	15,383 戸	91 戸	171 戸	297 戸	40,059 戸
	水洗化	19,886 戸	2,875 戸	22,761 戸	13,741 戸	91 戸	142 戸	234 戸	36,969 戸	
	水洗化率	95.4 %	87.7 %	94.4 %	89.3 %	100.0 %	83.0 %	78.8 %	92.3 %	
污水管延長		215,055 m	39,290 m	254,345 m	196,412 m	2,122 m	3,897 m	14,253 m	471,029 m	
人口普及率		73,407 (※) ÷ 79,743 人			〔 令和2年度末現在の行政人口 (外国人含む) 〕			92.1 %		



# 公共下水道整備現況図

凡 例	
<span style="display:inline-block; width:15px; height:10px; background-color: #008000; border: 1px solid black;"></span>	整備済区域
<span style="display:inline-block; width:15px; height:10px; background-color: #00BFFF; border: 1px solid black;"></span>	未整備区域(事業計画区域内)
<span style="display:inline-block; width:15px; height:10px; background-color: #FF00FF; border: 1px solid black;"></span>	未整備区域(事業計画区域外)
<span style="display:inline-block; width:15px; height:10px; border-top: 1px dashed black;"></span>	処理区域界
<span style="display:inline-block; width:15px; height:10px; background-color: #FF0000; border: 1px solid black;"></span>	浄化センター
<span style="display:inline-block; width:10px; height:10px; background-color: black; border-radius: 50%; border: 1px solid black;"></span>	ポンプ場



## 公共下水道

処理区別	事業計画
東	1312.1ha
西	959.4ha

## 特定環境保全公共下水道

処理区別	事業計画	整備済 (令和元年度末)
野原	7.5ha	7.5ha
三浜・小橋	12.0ha	12.0ha
神崎	51.4ha	51.4ha



凡 例	
<span style="display:inline-block; width:15px; height:10px; background-color: #008000; border: 1px solid black;"></span>	整備済区域
<span style="display:inline-block; width:15px; height:10px; background-color: #00BFFF; border: 1px solid black;"></span>	未整備区域(事業計画区域内)
<span style="display:inline-block; width:15px; height:10px; background-color: #FF00FF; border: 1px solid black;"></span>	未整備区域(事業計画区域外)
<span style="display:inline-block; width:15px; height:10px; border-top: 1px dashed black;"></span>	処理区域界
<span style="display:inline-block; width:15px; height:10px; background-color: #FF0000; border: 1px solid black;"></span>	浄化センター
<span style="display:inline-block; width:10px; height:10px; background-color: black; border-radius: 50%; border: 1px solid black;"></span>	ポンプ場



②漁業集落排水事業

(令和2年度末)

項目		地区				
		成生	田井	千歳	計	
面積	全体計画	1.6 ha	5.5 ha	3.6 ha	10.7 ha	
	事業計画	1.6 ha	5.5 ha	3.6 ha	10.7 ha	
	(整備/全体)	(100.0%)	(100.0%)	(100.0%)	(100.0%)	
	整備区域	1.6 ha	5.5 ha	3.6 ha	10.7 ha	
	処理区域	1.6 ha	5.5 ha	3.6 ha	10.7 ha	
人口	可能	整備区域	46 人	128 人	105 人	279 人
		処理区域	46 人	128 人	105 人	※ 279 人
	水洗化	46 人	128 人	100 人	274 人	
	水洗化率	100.0 %	100.0 %	95.2 %	98.2 %	
戸数	可能	整備区域	22 戸	58 戸	35 戸	115 戸
		処理区域	22 戸	58 戸	35 戸	115 戸
	水洗化	22 戸	58 戸	34 戸	114 戸	
	水洗化率	100.0 %	100.0 %	97.1 %	99.1 %	
汚水管延長		835 m	2,106 m	1,802 m	4,743 m	
人口普及率		279(※) 79,743 <span style="border: 1px solid black; padding: 2px;">令和2年度末現在の行政人口(外国人含む)</span>			0.3 %	

※田井は水ヶ浦を含まない

③農業集落排水事業

(令和2年度末)

項目		地区								計	
		瀬崎	大丹生	平・赤野	久田美	池内	佐波賀	三日市・上東・下東	白杉		
面積	全体計画	4.0 ha	6.0 ha	26.9 ha	21.0 ha	24.5 ha	5.4 ha	23.5 ha	3.9 ha	115.2 ha	
	事業計画	4.0 ha	6.0 ha	26.9 ha	21.0 ha	24.5 ha	5.4 ha	23.5 ha	3.9 ha	115.2 ha	
	(整備/全体)	(100.0%)	(100.0%)	(100.0%)	(100.0%)	(100.0%)	(100.0%)	(100.0%)	(100.0%)	(100.0%)	
	整備区域	4.0 ha	6.0 ha	26.9 ha	21.0 ha	24.5 ha	5.4 ha	23.5 ha	3.9 ha	115.2 ha	
	処理区域	4.0 ha	6.0 ha	26.9 ha	21.0 ha	24.5 ha	5.4 ha	23.5 ha	3.9 ha	115.2 ha	
人口	可能	整備区域	80 人	101 人	323 人	303 人	475 人	140 人	302 人	97 人	1,821 人
		処理区域	80 人	101 人	323 人	303 人	475 人	140 人	302 人	97 人	※ 1,821 人
	水洗化	80 人	99 人	303 人	268 人	344 人	118 人	209 人	68 人	1,489 人	
	水洗化率	100.0 %	98.0 %	93.8 %	88.4 %	72.4 %	84.3 %	69.2 %	70.1 %	81.8 %	
戸数	可能	整備区域	28 戸	44 戸	124 戸	128 戸	185 戸	50 戸	150 戸	50 戸	759 戸
		処理区域	28 戸	44 戸	124 戸	128 戸	185 戸	50 戸	150 戸	50 戸	759 戸
	水洗化	28 戸	43 戸	116 戸	113 戸	160 戸	42 戸	104 戸	35 戸	641 戸	
	水洗化率	100.0 %	97.7 %	93.5 %	88.3 %	86.5 %	84.0 %	69.3 %	70.0 %	84.5 %	
汚水管延長		1,218 m	1,887 m	6,717 m	5,668 m	7,265 m	1,961 m	7,065 m	2,533 m	34,314 m	
人口普及率		1,821 ÷ 79,743 <span style="border: 1px solid black; padding: 2px;">令和2年度末現在の行政人口(外国人含む)</span>								2.2 %	

## (2) ポンプ場の現況

### ① 公共下水道事業

処理区	ポンプ場名	事業計画				
		敷地面積 (a)	排水面積 (ha)	揚水量 (m <sup>3</sup> /h)	口径・出力・台数	ポンプ形式
東	東	17.0	885.30	1,387.20	φ400×45kw×2台 φ250×22kw×2台	ボルテックス
	片山	-	1.86	16.32	φ65×0.75kw×2台	ボルテックス (スカム対策型)
	市場	-	1.20	9.54	φ65×0.75kw×2台	ボルテックス (スカム対策型)
	前島	-	15.17	30.00	φ80×1.5kw×2台	ボルテックス (スカム対策型)
	田口	-	3.02	15.60	φ50×0.75kw×2台	ボルテックス (スカム対策型)
	三宅	-	54.15	75.60	φ100×7.5kw×2台	ボルテックス (スカム対策型)
	森三本木	-	0.14	1.56	φ50×0.75kw×2台	ボルテックス
	行永第1	-	1.44	9.54	φ65×1.5kw×2台	ボルテックス (スカム対策型)
	つつじヶ丘	-	26.96	36.00	φ80×5.5kw×2台	ボルテックス (スカム対策型)
	中	0.8	186.40	198.00	φ200×22.0kw×2台	ノンクログ 及びスクリー
	榎川第1	-	1.61	10.86	φ65×0.4kw×2台	ボルテックス (スカム対策型)
	京月	-	1.13	18.00	φ65×1.5kw×2台	ボルテックス (スカム対策型)
	行永第2	-	3.50	10.80	φ50×0.75kw×2台	ボルテックス (スカム対策型)
	西門	-	7.52	32.82	φ80×2.2kw×2台	ボルテックス (スカム対策型)
	榎川第3	-	0.45	9.60	φ50×0.4kw×2台	ボルテックス (スカム対策型)
	榎川第2	-	0.59	9.60	φ50×0.4kw×2台	ボルテックス (スカム対策型)
	長浜第1	-	62.00	49.44	φ80×11.0kw×2台	ボルテックス (スカム対策型)
	加津良	-	40.22	68.40	φ100×11.0kw×2台	吸込スクリー (スカム対策型)
	和田第1	-	29.03	54.48	φ100×5.5kw×2台	ボルテックス (スカム対策型)
	田中	-	27.66	54.00	φ80×2.2kw×2台	ボルテックス (スカム対策型)
	長浜第2	-	14.09	14.52	φ65×1.5kw×2台	ボルテックス (スカム対策型)
	朝来第1	2.1	116.75	162.00	φ150×11.0kw×2台	吸込スクリー (スカム対策型)
	朝来第2	-	127.46	177.00	φ150×11.0kw×2台	吸込スクリー (スカム対策型)
	滝ヶ浦第1	-	2.99	4.20	φ65×0.4kw×2台	ボルテックス (スカム対策型)
	滝ヶ浦第2	-	1.84	1.80	φ65×0.4kw×2台	ボルテックス (スカム対策型)
	滝ヶ浦第3	-	1.27	3.00	φ65×0.4kw×2台	ボルテックス (スカム対策型)
	大波下第1	-	24.10	58.62	φ80×3.7kw×2台	ボルテックス (スカム対策型)
	大波下第2	-	11.62	38.22	φ80×3.7kw×2台	ボルテックス (スカム対策型)
	大波下第3	-	0.73	12.00	φ50×0.75kw×2台	ボルテックス (ユニット型)
	常宅内	-	-	4.26	φ50×0.4kw×2台	ボルテックス (ユニット型)
	常	-	0.58	4.20	φ50×0.4kw×2台	ボルテックス (スカム対策型)
	木ノ下	-	16.36	28.20	φ80×1.5kw×2台	ボルテックス (スカム対策型)
	上若宮第1	-	6.70	6.12	φ50×0.4kw×2台	ボルテックス (スカム対策型)
	上若宮第2	-	1.11	6.00	φ50×0.4kw×2台	ボルテックス (スカム対策型)
	安岡	-	11.48	18.78	φ65×1.5kw×2台	ボルテックス (スカム対策型)
	朝来八田	-	75.10	70.80	φ100×7.5kw×2台	吸込スクリー (スカム対策型)
	小倉	-	0.87	4.80	φ50×0.4kw×2台	ボルテックス (スカム対策型)
	木ノ下宅内	-	-	9.00	φ50×0.4kw×2台	ボルテックス (ユニット型)
	吉野第1	-	3.12	9.54	φ65×0.4kw×2台	ボルテックス (スカム対策型)
	吉野第2	-	6.02	9.78	φ65×0.75kw×2台	ボルテックス (スカム対策型)
	吉野第3	-	18.37	45.12	φ65×1.5kw×2台	ボルテックス (スカム対策型)
	岡安	-	10.67	9.78	φ65×0.75kw×2台	ボルテックス (スカム対策型)
堂奥第1	-	0.73	9.60	φ50×0.75kw×2台	ボルテックス (スカム対策型)	
与保呂宅内	-	-	4.26	φ50×0.4kw×2台	ボルテックス (ユニット型)	
鹿原第1	-	0.26	9.54	φ50×0.75kw×2台	ボルテックス (スカム対策型)	
長浜第3	-	38.25	22.74	φ80×1.5kw×2台	ボルテックス (スカム対策型)	
堂奥第2	-	1.46	15.60	φ65×2.2kw×2台	ボルテックス (スカム対策型)	
堂奥宅内第1	-	-	4.26	φ50×0.4kw×2台	ボルテックス (ユニット型)	
堂奥第3	-	1.24	9.60	φ65×2.2kw×2台	ボルテックス (スカム対策型)	

年間維持管理項目				供用開始 (更新年)	現有ポンプ施設 (令和3年3月31日現在) 口径×台数	備 考 (ポンプ運転)	ポンプ場名
電力 (kwh/年)	電話 (通報用)	保守点検 (回/年)	清掃工 (回/年)				
	処理場と 一体的管理	毎日	1	S44. 4	φ400×2台 φ250×2台	1台予備	東
1,055	62-2210	2	0	S61. 3 (R2)	φ65×2台	交 互	片 山
659	64-2224	2	0	S62. 3 (R1)	φ65×2台	交 互	市 場
460	62-1674	2	0	S62. 12 (H25)	φ80×2台	交 互	前 島
1,364	62-9816	2	0	H元. 3	φ50×2台	交 互	田 口
14,700	66-0336	0	0	H 5. 3 (H26)	φ100×2台	交 互	三 宅
342	66-2033	4	0	H 5. 3 (H28)	φ50×2台	交 互	森 三 本 木
1,401	66-2034	4	0	H 5. 3 (H27)	φ50×2台	交 互	行 永 第 1
25,468	web	2	0	H 9. 4 (H29)	φ80×2台	交 互	つ つ じ ヶ 丘
102,506	63-6513	14	0	H 9. 6	φ200×3台	1台予備	中
	62-5152	2	0	H10. 6 (H30)	φ65×2台	交 互	榎 川 第 1
789	64-5836	2	0	H10. 10	φ65×2台	交 互	京 月
811	64-5237	4	0	H11. 3	φ50×2台	交 互	行 永 第 2
5,296	63-8205	2	0	H12. 3	φ80×2台	交 互	西 門
344	63-0507	2	0	H13. 1	φ50×2台	交 互	榎 川 第 3
102	63-3552	2	0	H13. 6	φ50×2台	交 互	榎 川 第 2
22,000	web	2	0	H16. 4 (H29)	φ80×2台	交 互	長 浜 第 1
27,608	web	2	0	H16. 7 (H29)	φ100×2台	交 互	加 津 良
11,118	63-1905	2	0	H17. 3	φ100×2台	交 互	和 田 第 1
7,949	64-7447	2	0	H17. 7	φ80×2台	交 互	田 中
3,009	64-1831	2	0	H18. 1	φ65×2台	交 互	長 浜 第 2
37,507	web	2	2	H18. 6	φ150×2台	交 互	朝 来 第 1
29,810	web	2	2	H18. 6	φ150×2台	交 互	朝 来 第 2
1,284	63-2961	2	0	H18. 6	φ65×2台	交 互	滝 ヶ 浦 第 1
460	63-2964	2	1	H18. 6	φ65×2台	交 互	滝 ヶ 浦 第 2
1,039	63-2965	2	0	H18. 6	φ65×2台	交 互	滝 ヶ 浦 第 3
5,623	63-2971	2	0	H18. 6	φ80×2台	交 互	大 波 下 第 1
535	63-2970	2	0	H18. 6	φ80×2台	交 互	大 波 下 第 2
367	64-7470	2	2	H19. 3	φ50×2台	交 互	大 波 下 第 3
63	無	2	0	H19. 3	φ50×2台	交 互	越 後 宅 内 (常)
339	62-1082	2	0	H19. 3	φ50×2台	交 互	常
1,195	64-4277	2	0	H19. 4	φ80×2台	交 互	木 ノ 下
299	64-0274	2	0	H19. 6	φ50×2台	交 互	上 若 宮 第 1
326	63-1710	2	0	H21. 4	φ50×2台	交 互	上 若 宮 第 2
3,884	64-4210	2	0	H19. 10	φ65×2台	交 互	安 岡
22,922	64-2850	2	0	H20. 2	φ100×2台	交 互	朝 来 八 田
479	62-6950	2	0	H20. 3	φ50×2台	交 互	小 倉
69	無	2	0	H21. 3	φ50×2台	交 互	木 ノ 下 宅 内
413	62-2276	2	0	H22. 8	φ65×2台	交 互	吉 野 第 1
543	62-9260	2	0	H22. 12	φ65×2台	交 互	吉 野 第 2
3,149	62-3570	2	0	H23. 10 (H29)	φ65×2台	交 互	吉 野 第 3
315	62-8210	2	0	H23. 10	φ65×2台	交 互	岡 安
291	62-3790	2	0	H24. 8	φ50×2台	交 互	堂 奥 第 1
0	無	2	0	H24. 11	φ50×2台	交 互	与 保 呂 宅 内
177	64-6470	2	0	H24. 11	φ50×2台	交 互	鹿 原 第 1
1,157	64-0280	2	0	H25. 3	φ80×2台	交 互	長 浜 第 3
467	63-7090	2	0	H25. 7	φ65×2台	交 互	堂 奥 第 2
45	無	2	0	H25. 7	φ50×2台	交 互	堂 奥 宅 内 第 1
347	62-1961	2	0	H26.3	φ65×2台	交 互	堂 奥 第 3

処理区	ポンプ場名	事業計画				
		敷地面積 (a)	排水面積 (ha)	揚水量 (m <sup>3</sup> /h)	口径・出力・台数	ポンプ形式
東	長浜第4	-	33.91	21.36	φ80×1.5kw×2台	ボルテックス (スカム対策型)
	長浜第5	-	28.84	19.80	φ80×1.5kw×2台	ボルテックス (スカム対策型)
	鹿原第2	-	12.35	16.62	φ65×3.7kw×2台	ボルテックス (スカム対策型)
	与保呂宅内第2	-	-	4.26	φ50×0.4kw×2台	ボルテックス (スカム対策型)
	与保呂宅内第3	-	-	4.26	φ50×0.4kw×2台	ボルテックス (ユニット型)
	与保呂宅内第4	-	-	4.26	φ50×0.4kw×2台	ボルテックス (ユニット型)
	与保呂宅内第5	-	-	4.26	φ50×0.4kw×2台	ボルテックス (ユニット型)
	与保呂宅内第6	-	-	4.26	φ50×0.4kw×2台	ボルテックス (ユニット型)
	鹿原第3	-	1.24	9.54	φ65×0.75kw×2台	ボルテックス (スカム対策型)
	鹿原第4	-	0.71	9.54	φ65×0.75kw×2台	ボルテックス (スカム対策型)
	与保呂第1	-	2.06	9.60	φ65×1.5kw×2台	ボルテックス (スカム対策型)
	与保呂第2	-	0.08	9.60	φ65×1.5kw×2台	ボルテックス (スカム対策型)
	吉坂	-	0.40	9.78	φ65×0.75kw×2台	ボルテックス (スカム対策型)
	鹿原宅内	-	0.04	5.46	φ50×0.4kw×2台	ボルテックス (ユニット型)
	多門院第1	-	9.42	12.66	φ65×2.2kw×2台	ボルテックス (スカム対策型)
	鹿原宅内第2	-	-	4.26	φ50×0.4kw×2台	ボルテックス (ユニット型)
	鹿原宅内第3	-	-	4.26	φ50×0.4kw×2台	ボルテックス (ユニット型)
	鹿原宅内第4	-	-	4.26	φ50×0.4kw×2台	ボルテックス (ユニット型)
	多門院宅内第1	-	-	4.26	φ50×0.4kw×2台	ボルテックス (ユニット型)
	多門院第2	-	-	9.78	φ65×0.75kw×2台	ボルテックス (スカム対策型)
西	吉原第1	-	20.19	102.60	φ80×7.5kw×2台	ボルテックス (スカム対策型)
	吉原第2	-	0.59	16.98	φ80×1.5kw×2台	ボルテックス (スカム対策型)
	吉原第3	-	2.05	16.98	φ80×2.2kw×2台	ボルテックス (スカム対策型)
	京口	-	0.58	16.98	φ65×0.75kw×2台	ボルテックス (スカム対策型)
	中引士	-	0.38	9.54	φ65×0.75kw×2台	ボルテックス (スカム対策型)
	引士第1	-	2.28	10.20	φ50×0.75kw×2台	ボルテックス (スカム対策型)
	引士第2	-	0.19	10.08	φ50×0.4kw×2台	ボルテックス (スカム対策型)
	上安第1	-	1.01	9.60	φ50×0.4kw×2台	ボルテックス (スカム対策型)
	上安久	-	1.33	10.80	φ50×0.75kw×2台	ボルテックス (スカム対策型)
	福来	-	2.38	9.54	φ65×1.5kw×2台	ボルテックス (スカム対策型)
	高野由里	-	8.14	14.76	φ65×1.5kw×2台	ボルテックス (スカム対策型)
	喜多第1	-	20.13	36.60	φ80×5.5kw×2台	ボルテックス (スカム対策型)
	喜多第2	-	41.28	62.76	φ100×3.7kw×2台	ボルテックス (スカム対策型)
	喜多第3	-	9.49	17.40	φ65×0.75kw×2台	ボルテックス (スカム対策型)
	下福井第2	-	63.19	84.00	φ100×7.5kw×2台	ボルテックス (スカム対策型)
	喜多第4	-	3.88	9.00	φ65×1.5kw×2台	ボルテックス (スカム対策型)
	下福井第1	-	6.22	15.90	φ65×0.75kw×2台	ボルテックス (スカム対策型)
	下福井第3	-	0.65	9.00	φ50×0.4kw×2台	ボルテックス (ユニット型)
	福来西	-	0.45	9.54	φ65×0.75kw×2台	ボルテックス (スカム対策型)
	福来宅内	-	-	4.26	φ50×0.4kw×2台	ボルテックス (ユニット型)
	高野由里第2	-	2.70	9.60	φ65×1.5kw×2台	ボルテックス (スカム対策型)
	上福井第1	-	1.62	9.78	φ65×0.75kw×2台	ボルテックス (スカム対策型)
	上安第2	-	32.04	55.26	φ100×3.70kw×2台	ボルテックス (スカム対策型)
	上安宅内(柴田)	-	-	4.26	φ50×0.40kw×2台	ボルテックス (ユニット型)
	伊佐津	-	1.01	11.95	φ50×0.40kw×2台	ボルテックス (スカム対策型)
	昭和台	-	0.53	9.60	φ50×0.75kw×2台	ボルテックス (スカム対策型)
	境谷第1	-	10.97	21.00	φ65×1.5kw×2台	ボルテックス (スカム対策型)
女布北町	-	3.05	9.78	φ65×0.75kw×2台	ボルテックス (スカム対策型)	
上福井第2	-	0.59	4.26	φ50×0.75kw×2台	ボルテックス (スカム対策型)	

年間維持管理項目				供用開始 (更新年)	現有ポンプ施設 (令和3年3月31日現在) 口径×台数	備 考 (ポンプ運転)	ポンプ場名
電力 (kwh/年)	電話 (通報用)	保守点検 (回/年)	清掃工 (回/年)				
1,339	62-0463	2	0	H26.7	φ80×2台	交 互	長 浜 第 4
1,227	62-0473	2	0	H26.7	φ80×2台	交 互	長 浜 第 5
1,164	63-5390	2	0	H27.3	φ65×2台	交 互	鹿 原 第 2
64	無	2	0	H26.12	φ50×2台	交 互	与保呂宅内第2
19	無	2	0		φ50×2台	交 互	与保呂宅内第3
60	無	2	0	H28.2	φ50×2台	交 互	与保呂宅内第4
58	無	2	0	H28.2	φ50×2台	交 互	与保呂宅内第5
62	無	2	0	H28.2	φ50×2台	交 互	与保呂宅内第6
161	64-4590	2	0	H29.3	φ65×2台	交 互	鹿 原 第 3
175	63-0510	2	0	H29.3	φ65×2台	交 互	鹿 原 第 4
361	63-0420	2	0	H29.3	φ65×2台	交 互	与保呂第1
241	63-4220	2	0	H29.3	φ65×2台	交 互	与保呂第2
283	62-5140	2	0	H29.4	φ65×2台	交 互	吉 坂
124	無	2	0	H29.4	φ50×2台	交 互	鹿 原 宅 内
45	63-9180	2	0	H30.2	φ65×2台	交 互	多門院第1
0	無	2	0	H30.3	φ50×2台	交 互	鹿原宅内第2
0	無	2	0	H30.3	φ50×2台	交 互	鹿原宅内第3
0	無	2	0	H30.3	φ50×2台	交 互	鹿原宅内第4
	無	2	0	H31.3	φ50×2台	交 互	多門院宅内第1
	63-6150	2	0	R2.7	φ65×2台	交 互	多門院第2
12,627	web	2	0	H7.5 (H29)	φ80×2台	交 互	吉 原 第 1
475	77-2002	4	0	H7.5 (R1)	φ80×2台	交 互	吉 原 第 2
325	77-2003	4	0	H7.5 (H28)	φ80×2台	交 互	吉 原 第 3
568	77-1434	2	0	H8.5 (H27)	φ65×2台	交 互	京 口
542	75-9255	2	0	H9.3 (H29)	φ65×2台	交 互	中 引 土
616	76-0931	2	0	H11.6	φ50×2台	交 互	引 土 第 1
1,185	76-0932	2	0	H11.6	φ50×2台	交 互	引 土 第 2
541	76-7175	2	0	H12.3	φ50×2台	交 互	上 安 第 1
477	75-3175	2	0	H14.3	φ50×2台	交 互	上 安 久
1,150	76-3181	2	0	H16.12	φ65×2台	交 互	福 来
2,187	76-3182	2	0	H16.12	φ65×2台	交 互	高 野 由 里
2,670	76-3183	2	0	H16.12	φ80×2台	交 互	喜 多 第 1
3,300	76-3184	2	0	H16.12	φ100×2台	交 互	喜 多 第 2
511	75-2174	2	0	H17.12	φ65×2台	交 互	喜 多 第 3
6,005	76-2682	2	0	H18.12	φ100×2台	交 互	下 福 井 第 2
352	75-5310	2	0	H19.1	φ65×2台	交 互	喜 多 第 4
565	75-4454	2	0	H19.3	φ65×2台	交 互	下 福 井 第 1
318	75-1260	2	0	H19.4	φ50×2台	交 互	下 福 井 第 3
1,145	75-7254	2	0	H19.6	φ65×2台	交 互	福 来 西
0	無	0	0	H19.6	φ50×2台	交 互	福 来 宅 内
664	75-5690	2	0	H20.6	φ65×2台	交 互	高 野 由 里 第 2
493	76-2013	2	0	H21.4	φ65×2台	交 互	上 福 井 第 1
2,481	75-1657	2	0	H21.9	φ100×2台	交 互	上 安 第 2
46	無	2	0	H21.9	φ50×2台	交 互	上 安 宅 内
622	75-5820	2	0	H21.12	φ50×2台	交 互	伊 佐 津
414	76-7910	2	0	H21.12	φ50×2台	交 互	昭 和 台
2,672	76-4620	2	0	H21.3	φ65×2台	交 互	境 谷 第 1
1,337	76-3850	2	0	H21.3	φ65×2台	交 互	女 布 北 町
355	75-6380	2	0	H22.12	φ50×2台	交 互	上 福 井 第 2



処理区	ポンプ場名	事業計画				ポンプ形式
		敷地面積 (a)	排水面積 (ha)	揚水量 (m <sup>3</sup> /h)	口径・出力・台数	
西	上福井第3	-	5.95	9.54	φ50×0.75kw×2台	ボルテックス (スカム対策型)
	公文名第1	-	1.13	6.60	φ50×0.75kw×2台	ボルテックス (スカム対策型)
	公文名第2	-	0.81	4.26	φ50×0.75kw×2台	ボルテックス (スカム対策型)
	匂ヶ崎第1	-	8.52	18.72	φ65×3.7kw×2台	ボルテックス (スカム対策型)
	匂ヶ崎宅内	-	-	4.80	φ50×0.4kw×2台	ボルテックス (ユニット型)
	高野由里第3	-	1.61	9.54	φ65×1.5kw×2台	ボルテックス (スカム対策型)
	高野由里第4	-	7.63	10.08	φ65×1.5kw×2台	ボルテックス (スカム対策型)
	上福井第4	-	6.22	4.26	φ50×0.75kw×2台	ボルテックス (スカム対策型)
	上安宅内第2	-	-	4.80	φ50×0.4kw×2台	ボルテックス (ユニット型)
	上安宅内第3	-	-	9.00	φ50×0.4kw×2台	ボルテックス (ユニット型)
	上安宅内第4	-	-	9.00	φ50×0.4kw×2台	ボルテックス (ユニット型)
	上安第3	-	5.62	13.50	φ65×3.7kw×2台	ボルテックス (スカム対策型)
	今田第1	-	26.84	51.30	φ100×3.7kw×2台	ボルテックス (スカム対策型)
	下福井第4	-	1.16	4.26	φ50×0.75kw×2台	ボルテックス (スカム対策型)
	高野由里第5	-	20.70	28.80	φ65×5.5kw×2台	ボルテックス (スカム対策型)
	女布第1	-	5.90	9.54	φ65×0.75kw×2台	ボルテックス (スカム対策型)
	上福井第5	-	9.07	9.78	φ65×0.75kw×2台	ボルテックス (スカム対策型)
	上福井第6	-	7.31	9.78	φ65×0.75kw×2台	ボルテックス (スカム対策型)
	今田第2	-	0.85	9.78	φ65×1.5kw×2台	ボルテックス (スカム対策型)
	今田第3	-	18.44	31.20	φ65×3.7kw×2台	ボルテックス (スカム対策型)
	今田第4	-	1.14	9.78	φ65×1.5kw×2台	ボルテックス (スカム対策型)
	野村寺第1	-	0.71	9.78	φ65×0.75kw×2台	ボルテックス (スカム対策型)
	野村寺第2	-	0.55	9.54	φ65×0.75kw×2台	ボルテックス (スカム対策型)
	京田第1	-	20.88	32.40	φ65×3.7kw×2台	ボルテックス (スカム対策型)
	天台宅内第1	-	-	9.54	φ50×0.4kw×2台	ボルテックス (スカム対策型)
	天台宅内第2	-	-	9.54	φ50×0.4kw×2台	ボルテックス (スカム対策型)
	野村寺第3	-	14.78	19.32	φ80×1.5kw×2台	ボルテックス (スカム対策型)
	真倉第1	-	11.67	19.08	φ65×2.2kw×2台	ボルテックス (スカム対策型)
	今田第5	-	0.08	9.78	φ65×0.75kw×2台	ボルテックス (スカム対策型)
	万願寺	-	2.16	9.78	φ65×1.5kw×2台	ボルテックス (スカム対策型)
	堀第1	-	0.75	9.54	φ65×1.5kw×2台	ボルテックス (スカム対策型)
	真倉第2	-	11.62	14.04	φ65×1.5kw×2台	ボルテックス (スカム対策型)
	真倉第3	-	2.09	9.54	φ65×0.75kw×2台	ボルテックス (スカム対策型)
	堀第2	-	0.41	9.54	φ65×0.4kw×2台	ボルテックス (スカム対策型)
	女布第2	-	2.36	9.54	φ65×1.5kw×2台	ボルテックス (スカム対策型)
	上安第4	-	0.51	4.32	φ50×0.4kw×2台	ボルテックス (スカム対策型)
	今田廣井第1	-	2.52	9.78	φ65×0.75kw×2台	ボルテックス (スカム対策型)
	今田廣井第2	-	2.45	9.78	φ65×1.5kw×2台	ボルテックス (スカム対策型)
	野村寺善寿寺	-	3.15	9.78	φ65×0.75kw×2台	ボルテックス (スカム対策型)
	今田山崎	-	0.37	10.08	φ65×1.50kw×2台	ボルテックス (スカム対策型)
野村寺第4	-	0.78	9.54	φ65×0.75kw×2台	ボルテックス (スカム対策型)	
真倉宅内第1	-	-	4.26	φ50×0.4kw×2台	ボルテックス (ユニット型)	
真倉宅内第2	-	-	4.26	φ50×0.4kw×2台	ボルテックス (ユニット型)	
真倉渡瀬橋	-	3.91	9.78	φ65×3.7kw×2台	スクリーン (スカム対策型)	
真倉寺ノ前	-	0.77	9.78	φ65×1.5kw×2台	ボルテックス (スカム対策型)	
真倉下段橋	-	1.26	9.78	φ65×1.5kw×2台	ボルテックス (スカム対策型)	
今田宅内第1	-	-	4.26	φ50×0.4kw×2台	ボルテックス (ユニット型)	
今田宅内第2	-	-	4.26	φ50×0.4kw×2台	ボルテックス (ユニット型)	

年間維持管理項目				供用開始 (更新年)	現有ポンプ施設 (令和3年3月31日現在) 口径×台数	備 考 (ポンプ運転)	ポンプ場名
電力 (kwh/年)	電話 (通報用)	保守点検 (回/年)	清掃工 (回/年)				
1,199	76-3750	2	0	H22. 12	φ50×2台	交 互	上 福 井 第 3
578	75-5430	2	0	H23. 4	φ50×2台	交 互	公 文 名 第 1
170	76-9975	2	0	H23. 4	φ50×2台	交 互	公 文 名 第 2
1,454	75-5085	2	0	H23. 6	φ65×2台	交 互	匂 ケ 崎 第 1
23	無	2	0	H23. 6	φ50×2台	交 互	匂 ケ 崎 宅 内
712	76-3929	2	0	H23. 10	φ65×2台	交 互	高 野 由 里 第 3
1,140	76-0920	2	0	H24. 3	φ65×2台	交 互	高 野 由 里 第 4
1,315	76-9012	2	0	H23. 10	φ50×2台	交 互	上 福 井 第 4
18	無	2	0	H23. 10	φ50×2台	交 互	上 安 宅 内 第 2
109	無	2	0	H24. 3	φ50×2台	交 互	上 安 宅 内 第 3
180	無	2	0	H24. 3	φ50×2台	交 互	上 安 宅 内 第 4
1,265	76-1403	2	0	H24. 3	φ65×2台	交 互	上 安 第 3
2,654	76-9965	2	0	H24. 8	φ100×2台	交 互	今 田 第 1
399	76-8920	2	0	H24. 8	φ50×2台	交 互	下 福 井 第 4
2,243	75-1350	2	0	H25. 3	φ65×2台	交 互	高 野 由 里 第 5
473	75-7340	2	0	H25. 8	φ65×2台	交 互	女 布 第 1
314	76-9961	2	0	H25. 12	φ65×2台	交 互	上 福 井 第 5
331	76-9967	2	0	H26.4	φ65×2台	交 互	上 福 井 第 6
503	75-0337	2	0	H26.4	φ65×2台	交 互	今 田 第 2
2,240	75-9407	2	0	H26.7	φ65×2台	交 互	今 田 第 3
504	75-0430	2	0	H27.2	φ65×2台	交 互	今 田 第 4
269	75-1653	2	0	H26.8	φ65×2台	交 互	野 村 寺 第 1
212	75-4310	2	0	H27.3	φ65×2台	交 互	野 村 寺 第 2
659	75-8210	2	0	H27.3	φ65×2台	交 互	京 田 第 1
76	無	2	0	H27.3	φ50×2台	交 互	天 台 宅 内 第 1
65	無	2	0	H27.3	φ50×2台	交 互	天 台 宅 内 第 2
693	75-9230	2	0	H28.3	φ80×2台	交 互	野 村 寺 第 3
459	75-4360	2	0	H28.3	φ65×2台	交 互	真 倉 第 1
251	75-7320	2	0	H28.3	φ65×2台	交 互	今 田 第 5
441	76-2680	2	0	H28.3	φ65×2台	交 互	万 願 寺
421	75-9340	2	0	H28.3	φ65×2台	交 互	堀 第 1
297	75-0130	2	0	H29.4	φ65×2台	交 互	真 倉 第 2
184	76-2610	2	0	H29.4	φ65×2台	交 互	真 倉 第 3
614	76-2810	2	0	H28.7	φ65×2台	交 互	堀 第 2
541	75-4210	2	0	H28.7	φ65×2台	交 互	女 布 第 2
116	75-5839	2	0	H29.12	φ50×2台	交 互	上 安 第 4
62	75-7130	2	0	H30.2	φ65×2台	交 互	今 田 廣 井 第 1
92	76-7260	2	0	H30.2	φ65×2台	交 互	今 田 廣 井 第 2
63	75-4120	2	0	H30.3	φ65×2台	交 互	野 村 寺 善 寿 寺
	88-0064	2	0	H30.9	φ65×2台	交 互	今 田 山 崎
	75-2960	2	0	H31.3	φ65×2台	交 互	野 村 寺 第 4
	無	2	0	H31.3	φ50×2台	交 互	真 倉 宅 内 第 1
	無	2	0	R1.9	φ50×2台	交 互	真 倉 宅 内 第 2
	76-1514	2	0	R2.3	φ65×2台	交 互	真 倉 渡 瀬 橋
	76-3162	2	0	R2.3	φ65×2台	交 互	真 倉 寺 ノ 前
	76-8060	2	0	R2.10	φ65×2台	交 互	真 倉 下 段 橋
	無	2	0	R3.3	φ50×2台	交 互	今 田 宅 内 第 1
	無	2	0	R3.3	φ50×2台	交 互	今 田 宅 内 第 2

② 特定環境保全公共下水道事業

処理区	ポンプ場名	事業計画				
		敷地面積 (a)	排水面積 (ha)	揚水量 (m <sup>3</sup> /h)	口径・出力・台数	ポンプ形式
野原	野原	-	7.58	38.40	φ100×3.7kw×2台	ボルテックス (スカム対策型)
三浜・小橋	小橋1号	-	2.63	10.08	φ50×0.75kw×2台	ボルテックス (スカム対策型)
	小橋2号	-	1.61	10.20	φ50×0.75kw×2台	ボルテックス (スカム対策型)
	小橋3号	-	0.19	4.80	φ50×0.4kw×2台	ボルテックス (ユニット型)
	小橋4号	-	0.10	4.80	φ50×0.4kw×2台	ボルテックス (スカム対策型)
	小橋5号	-	0.15	4.80	φ50×0.75kw×2台	ボルテックス (ユニット型)
	丸山	-	12.00	43.80	φ80×7.5kw×2台	吸込スクリー (スカム対策型)
	三浜	-	0.26	10.20	φ50×0.75kw×2台	ボルテックス (スカム対策型)
	小橋6号	-	-	9.00	φ50×0.4kw×2台	ボルテックス (ユニット型)
神崎	神崎第1	-	0.61	12.00	φ65×0.75kw×2台	ボルテックス (スカム対策型)
	神崎第2	-	1.22	12.00	φ65×0.75kw×2台	ボルテックス (スカム対策型)
	神崎第3	-	7.85	12.00	φ65×0.75kw×2台	ボルテックス (スカム対策型)
	油江第1	-	7.10	9.78	φ65×1.5kw×2台	ボルテックス (スカム対策型)
	油江第2	-	1.13	9.78	φ65×1.5kw×2台	ボルテックス (スカム対策型)
	蒲江第1	-	4.68	9.78	φ65×1.5kw×2台	ボルテックス (スカム対策型)
	蒲江第2	-	2.95	9.78	φ65×1.5kw×2台	ボルテックス (スカム対策型)
	蒲江第3	-	1.32	9.78	φ65×1.5kw×2台	ボルテックス (スカム対策型)

③ 漁業集落排水事業

地区	ポンプ場名	事業計画				
		敷地面積 (a)	排水面積 (ha)	揚水量 (m <sup>3</sup> /h)	口径・出力・台数	ポンプ形式
成生	成生	-	0.16	No.1: 9.60 No.2: 16.20	φ65×3.7Kw×2台	ボルテックス
田井	田井1号	-	5.00	11.40	φ65×2.2Kw×2台	ボルテックス
	田井2号	-	-	9.60	φ65×1.5Kw×2台	ボルテックス
	田井3号	-	-	9.60	φ65×1.5Kw×2台	ボルテックス
	田井4号	-	-	9.60	φ65×1.5Kw×2台	ボルテックス
千歳	千歳1号	-	3.60	9.60	φ65×0.75Kw×2台	ボルテックス
	千歳2号	-	-	9.60	φ65×0.4Kw×2台	ボルテックス
	千歳3号	-	-	9.60	φ65×0.4Kw×2台	ボルテックス

年間維持管理項目				供用開始 (更新年)	現有ポンプ施設 (令和3年3月31日現在) 口径×台数	備 考 (ポンプ運転)	ポンプ場名
電力 (kwh/年)	電話 (通報用)	保守点検 (回/年)	清掃工 (回/年)				
4,416	67-0224	2	0	S59.10 (H25)	φ100×2台	交 互	野 原
714	68-2381	2	0	H16.4	φ50×2台	交 互	小 橋 1 号
625	68-2382	2	1	H16.4	φ50×2台	交 互	小 橋 2 号
0	68-2383	0	0	H16.4	φ50×2台	交 互	小 橋 3 号
310	68-2384	2	0	H16.4	φ50×2台	交 互	小 橋 4 号
375	68-2385	2	0	H16.4	φ50×2台	交 互	小 橋 5 号
6,868	68-2386	2	0	H16.4	φ80×2台	交 互	丸 山
308	68-2387	2	1	H16.4	φ50×2台	交 互	三 浜
0	68-0698	0	0	H19.4	φ50×2台	交 互	小 橋 6 号 (水産課管理)
409	82-5041	2	0	H17.9	φ65×2台	交 互	神 崎 第 1
110	82-5651	2	0	H18.8	φ65×2台	交 互	神 崎 第 2
2,616	82-5652	2	1	H18.8	φ65×2台	交 互	神 崎 第 3
1,624	82-1080	2	0	H19.9	φ65×2台	交 互	油 江 第 1
320	82-1078	2	0	H19.9	φ65×2台	交 互	油 江 第 2
1,889	82-1080	2	0	H19.9	φ65×2台	交 互	蒲 江 第 1
930	82-1041	2	0	H20.2	φ65×2台	交 互	蒲 江 第 2
623	82-1029	2	0	H21.1	φ65×2台	交 互	蒲 江 第 3

年間維持管理項目				供用開始 (更新年)	現有ポンプ施設 (令和3年3月31日現在) 口径×台数	備 考 (ポンプ運転)	ポンプ場名
電力 (kwh/年)	電話 (通報用)	保守点検 (回/年)	清掃工 (回/年)				
119	無	2	0	H6.7 (No.1:H31.3)	φ65×2台	交 互	成 生
4,554	67-0236	2	0	R2.3	φ65×2台	交 互	田 井 1 号
893	67-0196	2	0	R2.3	φ65×2台	交 互	田 井 2 号
		2	0	H11.3	φ65×2台	交 互	田 井 3 号
1,402	67-0237	2	0	H11.3	φ65×2台	交 互	田 井 4 号
3,658	68-2356	2	0	H12.3 (No.2:H31.3)	φ65×2台	交 互	千 歳 1 号
1,540	68-2357	2	3	H12.3	φ65×2台	交 互	千 歳 2 号
608	68-2358	2	0	H12.3	φ65×2台	交 互	千 歳 3 号



## ④ 農業集落排水事業

地区	ポンプ場名	事業計画				
		敷地面積 (a)	排水面積 (ha)	揚水量 (m <sup>3</sup> /h)	口径・出力・台数	ポンプ形式
瀬崎	瀬崎 1 号	-	-	10.80	φ50×0.75kw×2台	ボルテックス (スカム対策型)
	瀬崎 2 号	-	-	10.80	φ50×0.4kw×2台	ボルテックス
大丹生	大丹生 1 号	-	-	18.00	φ65×1.5kw×2台	吸込スクリーナー (スカム対策型)
	大丹生 2 号	-	-	10.80	φ50×0.75kw×2台	ボルテックス (スカム対策型)
	大丹生 3 号	-	-	10.80	φ50×0.4kw×2台	ボルテックス (スカム対策型)
	大丹生 4 号	-	-	10.80	φ50×0.75kw×2台	ボルテックス (スカム対策型)
平・赤野	平・赤野 黒田川	-	-	10.08	φ50×1.5kw×2台	ボルテックス (スカム対策型)
	平・赤野 宮ノ前	-	-	10.08	φ50×0.75kw×2台	ボルテックス (スカム対策型)
	平・赤野 海岸	-	-	10.08	φ50×1.5kw×2台	ボルテックス (スカム対策型)
	平・赤野 公園前	-	-	16.98	φ50×1.5kw×2台	ボルテックス (スカム対策型)
	平・赤野 最終	-	-	41.70	φ65×3.7kw×2台	ボルテックス (スカム対策型)
久田美	久田美上地東	-	-	10.20	φ50×0.4kw×2台	ボルテックス (スカム対策型)
	久田美下倉	-	-	10.20	φ50×0.75kw×2台	ボルテックス (スカム対策型)
	久田美上集会所	-	-	10.20	φ50×0.75kw×2台	ボルテックス (スカム対策型)
	久田美中地	-	-	10.20	φ50×0.75kw×2台	ボルテックス (スカム対策型)
	久田美橋風呂	-	-	10.20	φ50×0.75kw×2台	ボルテックス (スカム対策型)
	久田美平地ハス 田(1997年から休止)	-	-	10.20	φ50×0.75kw×2台	ボルテックス
	久田美神社横	-	-	10.20	φ50×0.75kw×2台	ボルテックス
	久田美宮ノ谷	-	-	10.20	φ50×0.75kw×2台	ボルテックス (スカム対策型)
	久田美寺前	-	-	10.20	φ50×0.4kw×2台	ボルテックス (スカム対策型)
久田美最終	-	-	18.00	φ65×3.7kw×2台	ボルテックス (スカム対策型)	
池内	別所公民館前	-	-	10.20	φ50×0.75kw×2台	ボルテックス (スカム対策型)
	別所西ノ谷	-	-	10.20	φ50×0.75kw×2台	ボルテックス (スカム対策型)
	別所池内川	-	-	10.20	φ50×0.75kw×2台	ボルテックス (スカム対策型)
	布敷宮前橋	-	-	12.60	φ65×2.2kw×2台	ボルテックス (スカム対策型)
	池ノ内下笹の稲橋	-	-	13.80	φ65×2.2kw×2台	ボルテックス (スカム対策型)
	池ノ内下大石	-	-	10.20	φ50×0.75kw×2台	ボルテックス (スカム対策型)

年間維持管理項目				供用開始	現有ポンプ施設 (令和3年3月31日現在) 口径×台数	備 考 (ポンプ運転)	ポンプ場名
電力 (kwh/年)	電話 (通報用)	保守点検 (回/年)	清掃工 (回/年)				
2,096	68-2419	2	0	H 9. 12	φ 50×2台	交 互	瀬 崎 1 号
452	68-0495		0	H 9. 12	φ 50×2台	交 互	瀬 崎 2 号
2,717	68-0176	2	1	H10. 3	φ 65×2台	交 互	大 丹 生 1 号
1,294	68-0492		1	H10. 3	φ 50×2台	交 互	大 丹 生 2 号
930	68-0255		0	H10. 3	φ 50×2台	交 互	大 丹 生 3 号
980	68-0493		3	H10. 3	φ 50×2台	交 互	大 丹 生 4 号
666	68-2451	2	0	H14. 4	φ 50×2台	交 互	平・赤野 黒田川
446	68-2454		0	H14. 4	φ 50×2台	交 互	平・赤野 宮ノ前
596	68-2455		0	H14. 4	φ 50×2台	交 互	平・赤野 海 岸
2,619	68-2453		0	H14. 4	φ 50×2台	交 互	平・赤野 公園前
4,669	68-2452		0	H14. 4	φ 65×2台	交 互	平・赤野 最 終
427	82-5629	2	0	H15. 4	φ 50×2台	交 互	久 田 美 上 地 東
408	82-5628		0	H15. 4	φ 50×2台	交 互	久 田 美 下 倉
787	82-5627		0	H15. 4	φ 50×2台	交 互	久 田 美 上 集 会 所
374	82-5626		0	H15. 4	φ 50×2台	交 互	久 田 美 中 地
1,285	82-5625		0	H15. 4	φ 50×2台	交 互	久 田 美 栃 風 呂
162	82-5624	0	0	H15. 4	φ 50×2台	交 互	久 田 美 中 地 バ ス 停 (H23.7 から 休 止)
337	82-5623	2	0	H15. 4	φ 50×2台	交 互	久 田 美 神 社 横
335	82-5622		0	H15. 4	φ 50×2台	交 互	久 田 美 宮 ノ 谷
370	82-5621		0	H15. 4	φ 50×2台	交 互	久 田 美 寺 前
5,980	82-5620		1	H15. 4	φ 65×2台	交 互	久 田 美 最 終
777	75-6102	2	2	H15. 10	φ 50×2台	交 互	別 所 公 民 館 前
1,048	75-6128		6	H15. 10	φ 50×2台	交 互	別 所 西 ノ 谷
490	75-6103		0	H15. 10	φ 50×2台	交 互	別 所 池 内 川
3,185	75-9905		0	H15. 10	φ 65×2台	交 互	布 敷 宮 前 橋
3,027	75-1823		1	H15. 10	φ 65×2台	交 互	池ノ内下笹の稲橋
546	75-5643		0	H15. 10	φ 50×2台	交 互	池ノ内下大石

地区	ポンプ場名	事業計画				
		敷地面積 (a)	排水面積 (ha)	揚水量 (m <sup>3</sup> /h)	口径・出力・台数	ポンプ形式
池内	池ノ内下段ノ田	-	-	10.20	φ50×0.75kw×2台	ボルテックス (スカム対策型)
	堀新堀川橋	-	-	10.20	φ50×0.75kw×2台	ボルテックス (スカム対策型)
	堀二の橋	-	-	10.20	φ50×0.75kw×2台	ボルテックス (スカム対策型)
	堀塚元	-	-	10.20	φ50×0.75kw×2台	ボルテックス (スカム対策型)
	池内最終	-	-	30.60	φ80×3.7kw×2台	ボルテックス (スカム対策型)
佐波賀	上佐波賀	-	-	3.00	φ65×2.2kw×2台	ボルテックス (スカム対策型)
	下佐波賀海岸	-	-	2.04	φ65×0.75kw×2台	ボルテックス (スカム対策型)
	下佐波賀集会所	-	-	3.18	φ65×2.2kw×2台	ボルテックス (スカム対策型)
三日市・ 上東・ 下東	下東奥地	-	-	10.08	φ50×0.40kw×2台	ボルテックス (スカム対策型)
	下東中地	-	-	10.08	φ50×0.40kw×2台	ボルテックス (スカム対策型)
	下東上地	-	-	10.08	φ50×0.75kw×2台	ボルテックス (スカム対策型)
	上東最終	-	-	15.24	φ65×3.7kw×2台	ボルテックス (スカム対策型)
	上東築堤下	-	-	10.26	φ65×1.5kw×2台	ボルテックス (スカム対策型)
	上東村中	-	-	10.08	φ50×0.40kw×2台	ボルテックス (スカム対策型)
	下東公民館前	-	-	10.08	φ50×0.75kw×2台	ボルテックス (スカム対策型)
	三日市上	-	-	10.08	φ50×0.75kw×2台	ボルテックス (スカム対策型)
	上東築堤上	-	-	10.08	φ65×1.5kw×2台	ボルテックス (スカム対策型)
	三日市築堤上	-	-	10.08	φ65×2.2kw×2台	ボルテックス (スカム対策型)
	三日市築堤下	-	-	10.08	φ65×3.7kw×2台	ボルテックス (スカム対策型)
白杉	白杉第1	-	-	10.08	φ65×0.75kw×2台	ボルテックス (スカム対策型)
	白杉第2	-	-	10.08	φ65×0.75kw×2台	ボルテックス (スカム対策型)
	白杉第3	-	-	10.08	φ65×1.5kw×2台	ボルテックス (スカム対策型)

年間維持管理項目				供用開始	現有ポンプ施設 (令和3年3月31日現在) 口径×台数	備 考 (ポンプ運転)	ポンプ場名
電力 (kwh/年)	電話 (通報用)	保守点検 (回/年)	清掃工 (回/年)				
437	75-3549	2	0	H15. 10	φ 50×2台	交 互	池ノ内下段ノ田
489	75-7425		1	H15. 10	φ 50×2台	交 互	堀 新 堀 川 橋
601	75-7456		0	H15. 10	φ 50×2台	交 互	堀 二 の 橋
1,094	75-7458		0	H15. 10	φ 50×2台	交 互	堀 塚 元
4,567	75-1384		0	H15. 10	φ 80×2台	交 互	池 内 最 終
1,489	68-2035	2	1	H17. 12	φ 65×2台	交 互	上 佐 波 賀
561	68-2024		0	H17. 12	φ 50×2台	交 互	下 佐 波 賀 海 岸
2,182	68-2027		0	H17. 12	φ 65×2台	交 互	下 佐 波 賀 集 会 所
386	82-0382	2	5	H21. 6	φ 50×2台	交 互	下 東 奥 地
372	82-0335		1	H21. 6	φ 50×2台	交 互	下 東 中 地
712	82-0390		0	H21. 6	φ 50×2台	交 互	下 東 上 地
3,043	82-0383		0	H21. 6	φ 65×2台	交 互	上 東 最 終
1,900	82-0127		0	H25. 6	φ 65×2台	交 互	上 東 築 堤 下
800	82-0373		2	H21. 6	φ 50×2台	交 互	上 東 村 中
472	82-1035		1	H21. 6	φ 50×2台	交 互	下 東 公 民 館 前
517	82-0350		0	H21. 12	φ 50×2台	交 互	三 日 市 上
	82-5077		0	H28. 3	φ 65×2台	交 互	上 東 築 堤 上
	82-5661		0	R2. 12	φ 65×2台	交 互	三 日 市 築 堤 上
	82-5660		0	R2. 12	φ 65×2台	交 互	三 日 市 築 堤 下
455	75-9450	2	0	H24. 7	φ 65×2台	交 互	白 杉 第 1
606	75-9460		0	H24. 7	φ 65×2台	交 互	白 杉 第 2
1,251	75-9980		3	H24. 7	φ 65×2台	交 互	白 杉 第 3



### (3) 浄化センターの現況

#### ①公共下水道事業・特定環境保全公共下水道事業

名称		東浄化センター	西浄化センター	野原浄化センター	丸山浄化センター	神崎浄化センター
区分	所在地	宇市場小字竜宮	字松陰小字嶋崎	字野原小字 三濱路95	字小橋小字重野	字西神崎小字 山神105-5
	電 話	732	29	67-0915	628-1	82-4800
敷地面積 (㎡)		62-1999	77-2030	67-0915	68-0033	82-4800
処理能力 (㎡/日)	全体計画	27,124	20,340	1,181	2,258	3,247
	事業計画	26,400	17,600	350	530	590
	現 在	26,400	17,600	350	530	590
排除方式		分流式	分流式	分流式	分流式	分流式
処理方式	水処理	標準活性汚泥法	標準活性汚泥法	回分式活性汚泥法	オキシデーショ ンディッチ法	オキシデーショ ンディッチ法
	汚泥処理	濃縮→脱水→搬出	濃縮→脱水→搬出	濃縮→東浄化センター	濃縮→東浄化センター	濃縮→西浄化センター
放流先		舞鶴湾（東港）	舞鶴湾（西港）	若狭湾	若狭湾	西神崎排水路
稼働年月日		昭和44年4月1日 （中級処理）	平成7年5月1日 （高級処理）	昭和59年10月8日 （高級処理）	平成16年4月1日 （高級処理）	平成17年7月10日 （高級処理）
		昭和56年4月1日 （高級処理）				
備 考						

#### ②漁業集落排水事業

名称		成生浄化センター	田井浄化センター	水ヶ浦浄化センター	千歳浄化センター
区分	所在地	字成生小字 小成生670-2	字田井小字 堂ノ上1077	字田井小字 水ヶ浦587-1	字千歳小字 南ノ脇13-7
	電 話	67-0308	67-0460	67-0740	68-2081
敷地面積 (㎡)		264.00	816.44	57.04	570.00
処理能力 (㎡/日)	全体計画	35.1	103.0	11.5	54.0
	事業計画	35.1	103.0	11.5	54.0
	現 在	35.1	103.0	11.5	54.0
排除方式		分流式	分流式	分流式	分流式
処理方式	水処理	接触ばっ気法	接触ばっ気法	接触ばっ気法	接触ばっ気法
	汚泥処理	濃縮→し尿処理 施設	濃縮→し尿処理 施設	濃縮→し尿処理 施設	濃縮→し尿処理 施設
放流先		小成生川	若狭湾	水ヶ浦排水路	舞鶴湾
稼働年月日		平成6年11月1日	平成11年4月1日	平成12年2月1日	平成12年4月1日
備 考		130人槽	380人槽	個別排水合併浄化槽	200人槽

③農業集落排水事業

名称 所在地 区分	瀬崎浄化センター	大丹生浄化センター	平・赤野浄化センター	久田美浄化センター
	字瀬崎577-1	字大丹生916-2	字平1639-5	字久田美844-2
電話番号	68-2060	68-2066	68-2461	82-5194
敷地面積 (㎡)	512.00	449.69	1,267.50	1,449.96
処理能力 (㎡/日)	全体計画	40.5	62.1	179
	事業計画	40.5	62.1	179
	現在	40.5	62.1	179
排除方式	分流式	分流式	分流式	分流式
処理方式	水処理	沈殿分離及び接触ばっ気を組み合わせた方式	沈殿分離及び接触ばっ気を組み合わせた方式	流量調整、嫌気性ろ床及び接触ばっ気を組み合わせた方式
	汚泥処理	濃縮→し尿処理施設	濃縮→し尿処理施設	濃縮→し尿処理施設
放流先	火ノ口川	道路側溝	農業用排水路	農業用排水路
供用年月日	平成10年4月1日	平成10年6月1日	平成14年10月1日	平成15年10月1日
備考	日本農業集落排水協会-S型 150人槽	JARUS-I型 230人槽	日本農業集落排水協会-III96型 660人槽	日本農業集落排水協会-III96型 530人槽

名称 所在地 区分	池内浄化センター	佐波賀浄化センター	東光谷浄化センター	白杉浄化センター
	字池ノ内下920-2	字佐波賀小字コナギ 893-1	字上東小字東光谷 568-2	字白杉小字池田 351-1
電話番号	75-2284	68-2031	82-1049	75-2028
敷地面積 (㎡)	1,200.19	567.6	841.67	725.67
処理能力 (㎡/日)	全体計画	198	51.3	127
	事業計画	198	51.3	127
	現在	198	51.3	127
排除方式	分流式	分流式	分流式	分流式
処理方式	水処理	流量調整、嫌気性ろ床及び接触ばっ気を組み合わせた方式	沈殿分離及び接触ばっ気を組み合わせた方式	沈殿分離及び接触ばっ気を組み合わせた方式
	汚泥処理	濃縮→し尿処理施設	濃縮→し尿処理施設	濃縮→し尿処理施設
放流先	農業用排水路	道路側溝	農業用排水路	道路側溝
供用年月日	平成16年4月1日	平成18年4月1日	平成21年6月1日 【三日市地区：H21.12.1】	平成24年7月1日
備考	日本農業集落排水協会-III96型 730人槽	日本農業集落排水協会-S型 190人槽	日本農業集落排水協会-I96型 470人槽	日本農業集落排水協会-S96型 130人槽