

第4章 下水道整備事業の現況

1. 整備概要

(平成28年度末)

区 分		公共下水道	特定環境保全 公共下水道	漁業集落排水	農業集落排水	浄化槽	計	
面積	全体計画	2,271.0 ha	70.9 ha	10.7 ha	115.2 ha	— ha	2,467.8 ha	
	認可面積	2,271.0 ha	70.9 ha	10.7 ha	115.2 ha	— ha	2,467.8 ha	
	(整備/全体)	(78.6%)	(100.0%)	(100.0%)	(100.0%)		(80.3%)	
	整備区域	1,784.0 ha	70.9 ha	10.7 ha	115.2 ha	— ha	1,980.8 ha	
	処理区域	1,784.0 ha	70.9 ha	10.7 ha	115.2 ha	— ha	1,980.8 ha	
人口	可能	整備区域	73,998 人	1,087 人	321 人	1,979 人	— 人	77,385 人
		処理区域	73,998 人	1,087 人	321 人	1,979 人	2,597 人※	79,982 人
	水洗化	65,422 人	926 人	316 人	1,613 人	3,235 人	71,512 人	
	水洗化率	88.4 %	85.2 %	98.4 %	81.5 %	— %	89.4 %	
戸数	可能	整備区域	39,246 戸	559 戸	115 戸	783 戸	— 戸	40,703 戸
		処理区域	39,246 戸	559 戸	115 戸	782 戸	860 戸	41,562 戸
	水洗化	34,601 戸	465 戸	112 戸	647 戸	983 戸	36,808 戸	
	水洗化率	88.2 %	83.2 %	97.4 %	82.7 %	— %	88.6 %	
汚水管延長		436,437 m	20,227 m	4,743 m	34,314 m	— m	495,721 m	
人口普及率		79,982	(※) ÷ 84,115人	平成28年度末現在の 行政人口 (外国人含む)			95.1 %	

(注) カッコ内の数値は、個人設置浄化槽を含む

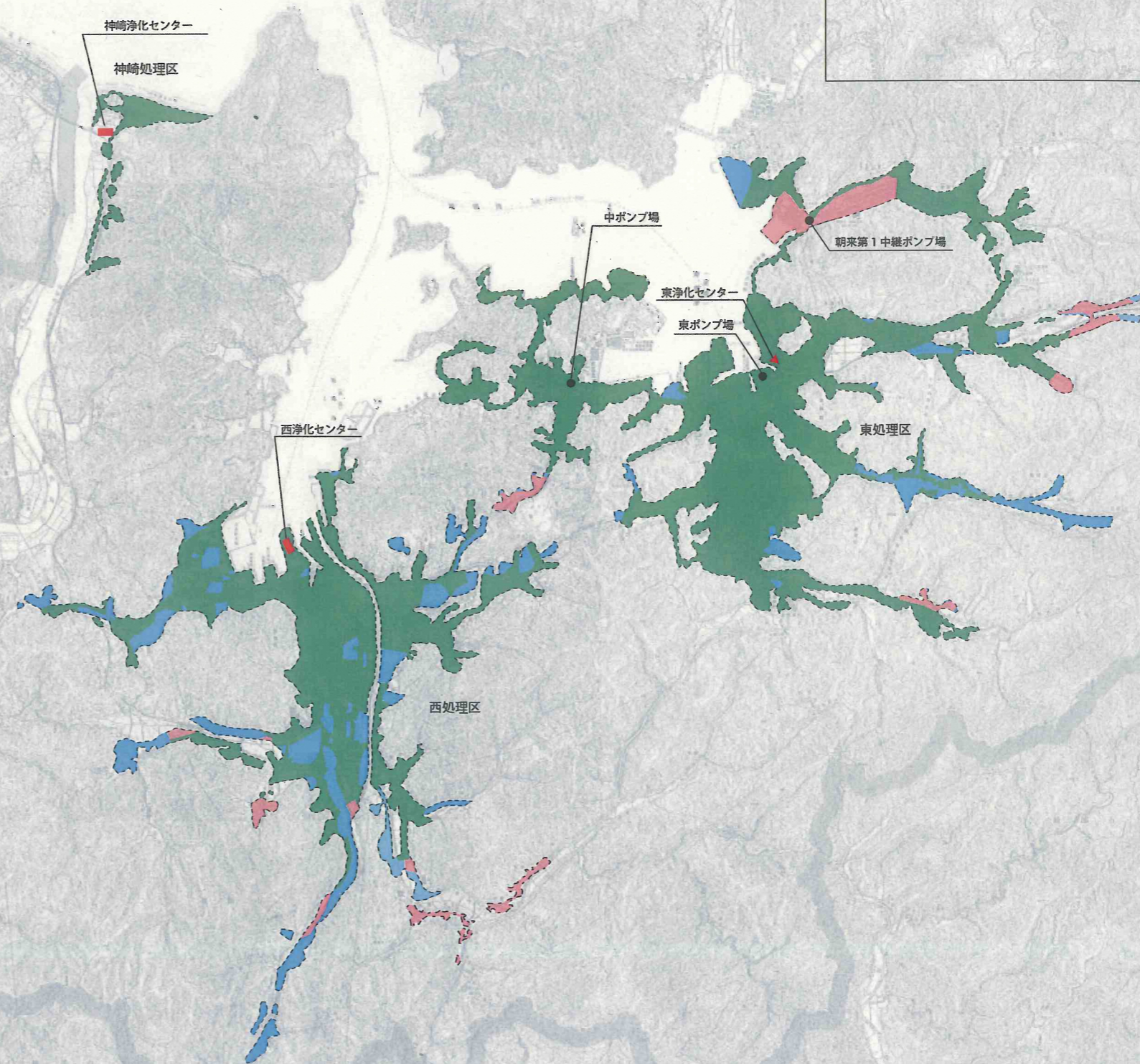
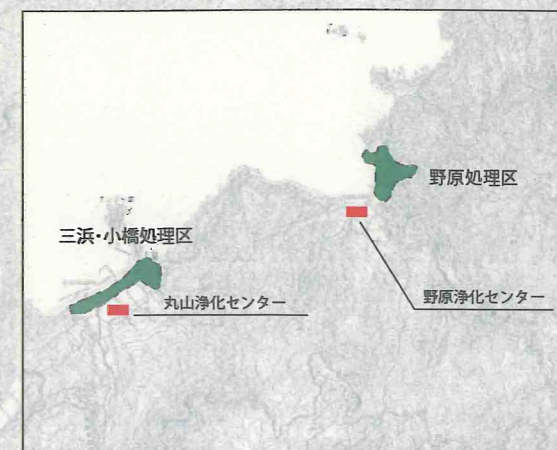
(1) 公共下水道事業・特定環境保全公共下水道事業

(平成28年度末)

項目		東 処 理 区			西処理区	特 定 環 境 保 全 公 共 下 水 道			合 計	
		東地区	中地区	小 計		野 原	三 浜 ・ 小 橋	神 崎		
面積	全体計画	1,096.6 ha	215.0 ha	1,311.6 ha	959.4 ha	7.5 ha	12.0 ha	51.4 ha	2,341.9 ha	
	認可面積	1,096.6 ha	215.0 ha	1,311.6 ha	959.4 ha	7.5 ha	12.0 ha	51.4 ha	2,341.9 ha	
	(整備/全体)	(78.4%)	(98.3%)	(81.7%)	(74.3%)	(100%)	(100%)	(100.0%)	(79.2%)	
	整備区域	859.7 ha	211.3 ha	1,071.0 ha	713.0 ha	7.5 ha	12.0 ha	51.4 ha	1,854.9 ha	
	処理区域	859.7 ha	211.3 ha	1,071.0 ha	713.0 ha	7.5 ha	12.0 ha	51.4 ha	1,854.9 ha	
人口	可能	整備区域	38,093 人	7,100 人	45,193 人	28,805 人	241 人	310 人	536 人	75,085 人
		処理区域	38,093 人	7,100 人	45,193 人	28,805 人	241 人	310 人	536 人	※ 75,085 人
	水洗化	35,691 人	5,829 人	41,520 人	23,902 人	241 人	256 人	429 人	66,348 人	
	水洗化率	93.7 %	82.1 %	91.9 %	83.0 %	100.0 %	82.6 %	80.0 %	88.4 %	
戸数	可能	整備区域	20,593 戸	3,315 戸	23,908 戸	15,338 戸	91 戸	171 戸	297 戸	39,805 戸
		処理区域	20,593 戸	3,315 戸	23,908 戸	15,338 戸	91 戸	171 戸	297 戸	39,805 戸
	水洗化	19,293 戸	2,669 戸	21,962 戸	12,639 戸	91 戸	141 戸	233 戸	35,066 戸	
	水洗化率	93.7 %	80.5 %	91.9 %	82.4 %	100.0 %	82.5 %	78.5 %	88.1 %	
污水管延長		211,705 m	39,290 m	250,995 m	185,442 m	2,122 m	3,897 m	14,208 m	456,664 m	
人口普及率		75,085 (※) ÷ 84,115 人 (平成28年度末現在の行政人口(外国人含む))							89.3 %	

公共下水道整備現況図

凡 例	
	整備済区域
	未整備区域(事業計画区域内)
	未整備区域(事業計画区域外)
[二]	処理区域界
	浄化センター
●	ポンプ場



公共下水道

処理区別	事業計画
東	1311.6ha
西	959.4ha

特定環境保全公共下水道

処理区別	事業計画	整備済 (平成28年度末)
野原	7.5ha	7.5ha
三浜・小橋	12.0ha	12.0ha
神崎	51.4ha	51.4ha

(2) 漁業集落排水事業

(平成28年度末)

項目		地区				
		成生	田井	千歳	計	
面積	全体計画	1.6 ha	5.5 ha	3.6 ha	10.7 ha	
	認可面積	1.6 ha	5.5 ha	3.6 ha	10.7 ha	
	(整備/全体)	(100.0%)	(100.0%)	(100.0%)	(100.0%)	
	整備区域	1.6 ha	5.5 ha	3.6 ha	10.7 ha	
	処理区域	1.6 ha	5.5 ha	3.6 ha	10.7 ha	
人口	可能	整備区域	56 人	149 人	116 人	321 人
		処理区域	56 人	149 人	116 人	※ 321 人
	水洗化	56 人	149 人	111 人	316 人	
	水洗化率	100.0 %	100.0 %	95.7 %	98.4 %	
戸数	可能	整備区域	22 戸	58 戸	35 戸	115 戸
		処理区域	22 戸	58 戸	35 戸	115 戸
	水洗化	22 戸	56 戸	34 戸	112 戸	
	水洗化率	100.0 %	96.6 %	97.1 %	97.4 %	
污水管延長	835 m	2,106 m	1,802 m	4,743 m		
人口普及率	321(※) ÷ 84,115人 <small>平成28年度末現在の行政人口(外国人含む)</small>				0.4 %	

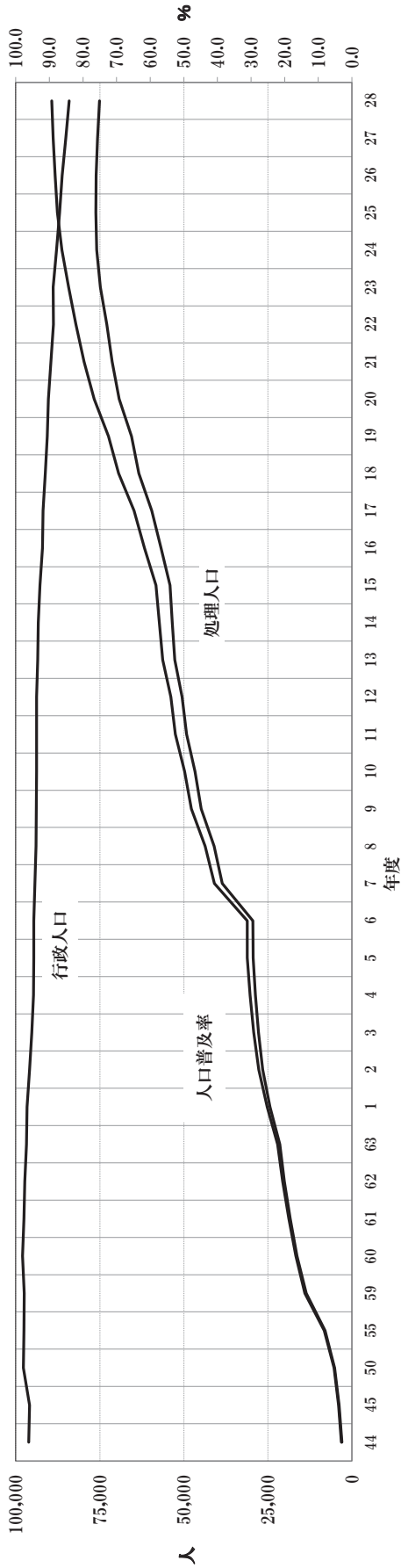
※田井は水ヶ浦を含む

(3) 農業集落排水事業

(平成28年度末)

項目		地区								計	
		瀬崎	大丹生	平・赤野	久田美	池内	佐波賀	三日市・上東・下東	白杉		
面積	全体計画	4.0 ha	6.0 ha	26.9 ha	21.0 ha	24.5 ha	5.4 ha	23.5 ha	3.9 ha	115.2 ha	
	認可面積	4.0 ha	6.0 ha	26.9 ha	21.0 ha	24.5 ha	5.4 ha	23.5 ha	3.9 ha	115.2 ha	
	(整備/全体)	(100.0%)	(100.0%)	(100.0%)	(100.0%)	(100.0%)	(100.0%)	(100.0%)	(100.0%)	(100.0%)	
	整備区域	4.0 ha	6.0 ha	26.9 ha	21.0 ha	24.5 ha	5.4 ha	23.5 ha	3.9 ha	115.2 ha	
	処理区域	4.0 ha	6.0 ha	26.9 ha	21.0 ha	24.5 ha	5.4 ha	23.5 ha	3.9 ha	115.2 ha	
人口	可能	整備区域	88 人	111 人	344 人	339 人	507 人	143 人	333 人	114 人	1,979 人
		処理区域	88 人	111 人	344 人	339 人	507 人	143 人	333 人	114 人	※ 1,979 人
	水洗化	88 人	109 人	331 人	282 人	379 人	121 人	229 人	74 人	1,613 人	
	水洗化率	100.0 %	98.2 %	96.2 %	83.2 %	74.8 %	84.6 %	68.8 %	64.9 %	81.5 %	
戸数	可能	整備区域	30 戸	46 戸	127 戸	141 戸	185 戸	50 戸	150 戸	54 戸	783 戸
		処理区域	29 戸	46 戸	127 戸	141 戸	185 戸	50 戸	150 戸	54 戸	782 戸
	水洗化	29 戸	45 戸	122 戸	112 戸	159 戸	42 戸	103 戸	35 戸	647 戸	
	水洗化率	100.0 %	97.8 %	96.1 %	79.4 %	85.9 %	84.0 %	68.7 %	64.8 %	82.7 %	
污水管延長	1,218 m	1,887 m	6,717 m	5,668 m	7,265 m	1,961 m	7,065 m	2,533 m	34,314 m		
人口普及率	1,979 ÷ 84,115人 <small>平成28年度末現在の行政人口(外国人含む)</small>									2.4 %	

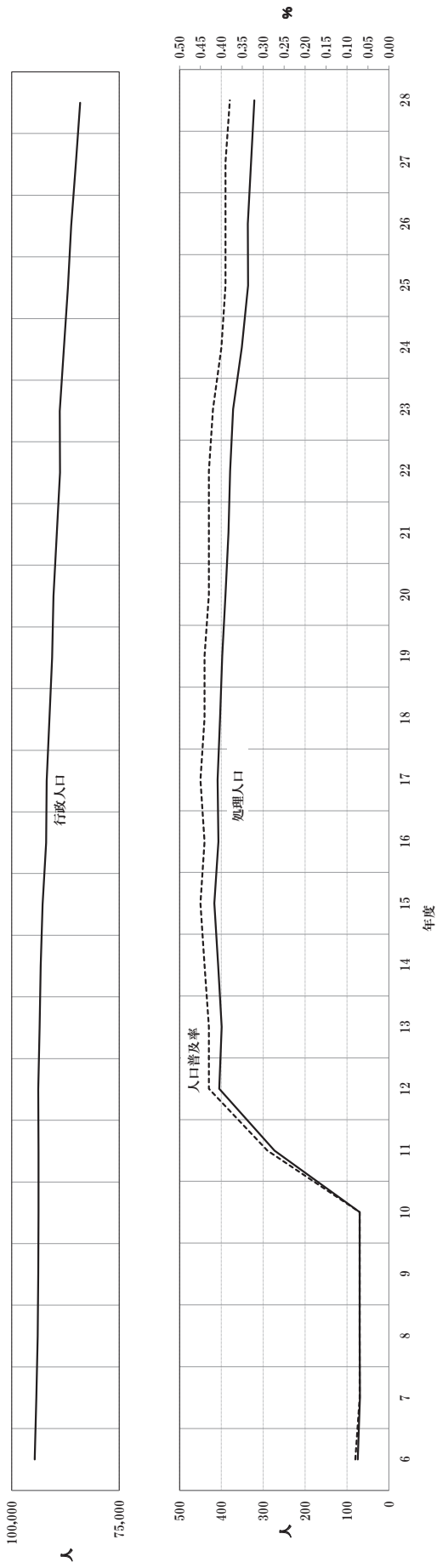
2. 公共下水道事業・特定環境保全公共下水道事業の普及率の現況及び推移



昭和	44	45	50	55	60	61	62	63	1	2	3	4	5	6	7	8	9	10	11	12	13	14	15	16	17	18	19	20	21	22	23	24	25	26	27	28		
年度末	44	45	50	55	60	61	62	63	平成	1	2	3	4	5	6	7	8	9	10	11	12	13	14	15	16	17	18	19	20	21	22	23	24	25	26	27	28	
行政人口(A)	96,136	96,895	97,760	97,579	97,485	97,978	97,586	97,354	96,844	96,693	95,887	95,239	94,720	94,649	94,684	94,290	93,954	93,882	93,816	93,788	93,822	93,503	93,278	92,826	92,037	91,884	91,252	90,641	90,287	89,541	88,794	88,869	87,909	86,967	86,188	85,121	84,115	
処理人口(B)	2,960	3,430	5,180	8,000	13,600	16,360	18,351	20,084	21,441	24,359	26,540	27,600	28,681	29,392	29,408	38,552	41,018	44,837	46,700	49,213	50,528	52,659	53,487	54,109	56,812	59,510	63,355	65,803	69,232	71,352	72,500	74,878	75,880	76,199	76,097	75,659	75,085	
人口普及率(B/A)	3.1	4.0	5.3	8.2	14.0	16.7	18.8	20.6	22.1	25.2	27.7	29.2	30.3	31.1	31.1	40.9	43.7	47.8	49.8	52.5	53.9	56.3	57.3	58.3	61.7	64.8	69.4	72.4	76.7	79.7	82.1	84.3	86.3	87.6	88.3	88.9	89.3	
整備計画区域(C)	876.3	876.3	876.3	876.3	1,895.7	1,895.7	1,895.7	1,895.7	1,895.7	1,895.7	1,895.7	1,895.7	1,895.7	1,914.7	1,914.7	1,987.7	2,246.9	2,246.9	2,246.9	2,246.9	2,246.9	2,265.8	2,265.8	2,265.8	2,266.0	2,286.1	2,286.1	2,286.1	2,286.1	2,286.1	2,286.1	2,286.1	2,341.4	2,341.4	2,341.4	2,341.4	2,341.9	2,341.9
処理区域(D)	15.8	20.4	36.7	74.0	188.4	215.4	245.5	269.5	302.5	346.4	425.1	457.9	482.1	498.4	501.3	684.6	755.8	814.2	871.9	929.4	956.8	1,013.5	1,031.2	1,065.2	1,137.7	1,259.0	1,374.9	1,434.5	1,506.0	1,556.1	1,595.3	1,680.8	1,729.8	1,773.1	1,816.3	1,835.5	1,854.9	
面積普及率(D/C)	1.8	2.3	4.2	8.4	9.9	11.4	13.0	14.2	16.0	18.3	22.4	24.2	25.4	26.0	26.2	34.4	33.6	36.2	38.8	41.4	42.6	44.7	45.5	47.0	50.2	55.1	60.1	62.7	65.9	66.5	68.1	71.8	73.9	75.7	77.6	78.4	79.2	
備註	S44.4 東処理区供用開始 SS9.4 野原処理区供用開始 H7.5 西処理区供用開始 H9.6 中地区供用開始 H16.4 三浜・小橋処理区供用開始 H17.9神崎処理区供用開始 H23は外国人を含む																																					

3. 集落排水の普及率の現況及び推移

(1) 漁業集落排水事業



年度	6	7	8	9	10	11	12	13	14	15	16	17	18	19	20	21	22	23	24	25	26	27	28	
平成																								
年度末	6	7	8	9	10	11	12	13	14	15	16	17	18	19	20	21	22	23	24	25	26	27	28	
行政人口(A) (人)	94,684	94,290	93,954	93,882	93,816	93,788	93,822	93,503	93,278	92,826	92,037	91,884	91,252	90,641	90,287	89,541	88,794	88,869	87,909	86,967	86,188	85,121	84,115	
処理人口(B) (人)	74	69	70	70	70	273	405	399	408	417	407	409	403	398	390	383	379	372	351	336	337	329	321	
人口普及率(B/A) (%)	0.08	0.07	0.07	0.07	0.07	0.29	0.43	0.43	0.44	0.45	0.44	0.45	0.44	0.44	0.43	0.43	0.43	0.42	0.40	0.39	0.39	0.39	0.38	
整備計画区域 (C) (ha)	10.7	10.7	10.7	10.7	10.7	10.7	10.7	10.7	10.7	10.7	10.7	10.7	10.7	10.7	10.7	10.7	10.7	10.7	10.7	10.7	10.7	10.7	10.7	
処理区域(D) (ha)	1.6	1.6	1.6	1.6	1.6	6.6	10.7	10.7	10.7	10.7	10.7	10.7	10.7	10.7	10.7	10.7	10.7	10.7	10.7	10.7	10.7	10.7	10.7	
面積普及率(D/C) (%)	15.0	15.0	15.0	15.0	15.0	61.7	100.0	100.0	100.0	100.0	100.0	100.0	100.0	100.0	100.0	100.0	100.0	100.0	100.0	100.0	100.0	100.0	100.0	

水ヶ浦を境

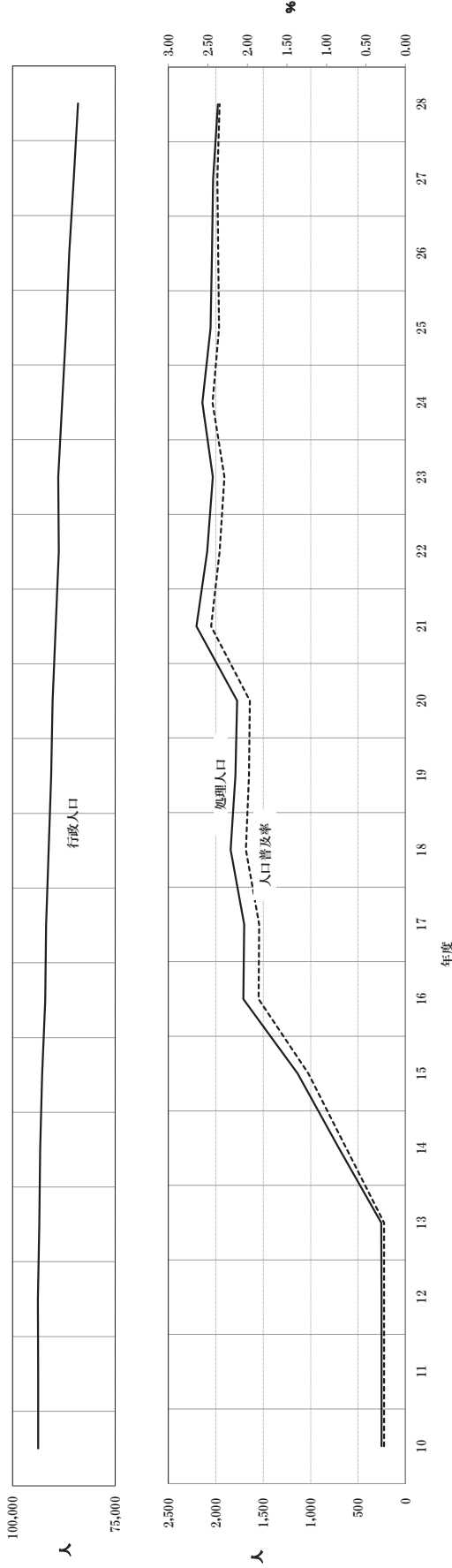
H12.4 千歳処理区・田井(水ヶ浦)処理区供用開始

H11.4 田井処理区供用開始

H6.4 成生地区供用開始

H23以降は外国人を含む

(2) 農業集落排水事業



年度末	平成 10	11	12	13	14	15	16	17	18	19	20	21	22	23	24	25	26	27	28
行政人口(A) (人)	93,816	93,788	93,822	93,503	93,278	92,826	92,037	91,884	91,252	90,641	90,287	89,541	88,794	88,869	87,909	86,967	86,188	85,121	84,115
処理人口(B) (人)	252	253	252	255	702	1,139	1,709	1,709	1,843	1,792	1,776	2,204	2,090	2,032	2,142	2,056	2,041	2,028	1,979
人口普及率(B/A) (%)	0.27	0.27	0.27	0.27	0.75	1.23	1.86	1.85	2.02	1.98	1.97	2.46	2.35	2.29	2.44	2.36	2.37	2.38	2.35
整備計画区域 (C) (ha)	332.5	332.5	332.5	332.5	332.5	183.5	183.5	183.5	183.5	182.3	166.5	115.2	115.2	115.2	115.2	115.2	115.2	115.2	115.2
処理区域(D) (ha)	10.0	10.0	10.0	10.0	36.9	57.9	82.4	87.8	87.8	87.8	87.8	87.8	111.3	111.3	115.2	115.2	115.2	115.2	115.2
面積普及率(D/C) (%)	3.0	3.0	3.0	3.0	11.1	31.6	44.9	47.8	47.8	48.2	52.7	76.2	96.6	96.6	100.0	100.0	100.0	100.0	100.0

H10.4 瀬崎地区供用開始 H10.6 大野生地区供用開始 H14.10 平・赤野地区供用開始 H15.10 久田美地区供用開始 H16.4 池内地区供用開始 H18.4 佐波賀地区供用開始

H22.3 三白市・上東・下東供用開始 H24.7 白杉地区供用開始

H23以降は外国人を含む

4. ポンプ場の現況

(1) 公共下水道事業

処理区	ポンプ場名	事業計画				ポンプ形式
		敷地面積 (a)	排水面積 (ha)	揚水量 (m ³ /h)	口径・出力・台数	
東	東	17.0	885.30	1,387.20	φ400×45kw×2台 φ250×22kw×2台	ボルテックス
	片山	-	1.69	15.00	φ50×0.4kw×2台	ボルテックス (スカム対策型)
	市場	-	1.20	8.52	φ50×0.4kw×2台	ボルテックス (スカム対策型)
	前島	-	15.17	30.00	φ80×1.5kw×2台	ボルテックス (スカム対策型)
	田口	-	3.02	15.60	φ50×0.75kw×2台	ボルテックス (スカム対策型)
	三宅	-	54.15	69.72	φ80×7.5kw×2台	ボルテックス
	森三本木	-	0.40	1.56	φ50×0.75kw×2台	ボルテックス
	行永第1	-	1.44	10.80	φ50×0.75kw×2台	(スカム対策型)
	つつじヶ丘	-	26.96	37.86	φ80×11.0kw×2台	ボルテックス (スカム対策型)
	中	0.8	186.40	198.00	φ200×22.0kw×2台	ノンクログ 及びスクリー
	榎川第1	-	1.61	10.80	φ50×0.4kw×2台	ボルテックス (スカム対策型)
	京月	-	1.13	18.00	φ65×1.5kw×2台	ボルテックス (スカム対策型)
	行永第2	-	3.50	10.80	φ50×0.75kw×2台	ボルテックス (スカム対策型)
	西門	-	7.52	32.82	φ80×2.2kw×2台	ボルテックス (スカム対策型)
	榎川第3	-	0.45	9.60	φ50×0.4kw×2台	ボルテックス (スカム対策型)
	榎川第2	-	0.59	9.60	φ50×0.4kw×2台	ボルテックス (スカム対策型)
	長浜第1	-	62.00	49.44	φ80×11.0kw×2台	ボルテックス (スカム対策型)
	加津良	-	40.22	68.40	φ100×11.0kw×2台	吸込スクリー (スカム対策型)
	和田第1	-	29.03	54.48	φ100×5.5kw×2台	ボルテックス (スカム対策型)
	田中	-	22.75	54.00	φ80×2.2kw×2台	ボルテックス (スカム対策型)
	長浜第2	-	14.09	14.52	φ65×1.5kw×2台	ボルテックス (スカム対策型)
	朝来第1	2.1	174.17	162.00	φ150×11.0kw×2台	吸込スクリー (スカム対策型)
	朝来第2	-	184.25	177.00	φ150×11.0kw×2台	吸込スクリー (スカム対策型)
	滝ヶ浦第1	-	2.99	4.20	φ65×0.4kw×2台	ボルテックス (スカム対策型)
	滝ヶ浦第2	-	1.19	1.80	φ65×0.4kw×2台	ボルテックス (スカム対策型)
	滝ヶ浦第3	-	1.92	3.00	φ65×0.4kw×2台	ボルテックス (スカム対策型)
	大波下第1	-	24.10	58.62	φ80×3.7kw×2台	ボルテックス (スカム対策型)
	大波下第2	-	11.62	38.22	φ80×3.7kw×2台	ボルテックス (スカム対策型)
	大波下第3	-	0.73	12.00	φ50×0.75kw×2台	ボルテックス (ユニット型)
	越後宅内(常)	-	-	4.20	φ50×0.4kw×2台	ボルテックス (ユニット型)
	常	-	0.58	4.20	φ50×0.4kw×2台	ボルテックス (スカム対策型)
	木ノ下	-	1.56	28.20	φ80×1.5kw×2台	ボルテックス (スカム対策型)
	上若宮第1	-	4.04	6.12	φ50×0.4kw×2台	ボルテックス (スカム対策型)
	上若宮第2	-	1.11	10.80	φ50×0.4kw×2台	ボルテックス (スカム対策型)
	安岡	-	11.34	18.78	φ65×1.5kw×2台	ボルテックス (スカム対策型)
	朝来八田	-	53.00	70.80	φ100×7.5kw×2台	吸込スクリー (スカム対策型)
	小倉	-	0.57	4.80	φ50×0.4kw×2台	ボルテックス (スカム対策型)
	木ノ下宅内	-	-	9.00	φ50×0.4kw×2台	ボルテックス (ユニット型)
	吉野第1	-	3.12	9.54	φ65×0.4kw×2台	ボルテックス (スカム対策型)
	吉野第2	-	6.02	9.78	φ65×0.75kw×2台	ボルテックス (スカム対策型)
	吉野第3	-	18.37	24.00	φ65×1.5kw×2台	ボルテックス (スカム対策型)
岡安	-	6.15	9.78	φ65×0.75kw×2台	ボルテックス (スカム対策型)	

年間維持管理項目				供用開始 (更新年)	現有ポンプ施設 (平成29年3月31日現在) 口径×台数	備 考 (ポンプ運転)	ポンプ場名
電力 (kwh/年)	電話 (通報用)	保守点検 (回/年)	清掃工 (回/年)				
-	処理場と 一体的管理	毎日	1	S44. 4	φ400×2台 φ250×2台	1台予備	東
1,056	62-2210	2	0	S61. 3	φ50×2台	交 互	片 山
570	64-2224	2	0	S62. 3	φ50×2台	交 互	市 場
450	62-1674	2	0	S62. 12 (H25)	φ80×2台	交 互	前 島
1,402	62-9816	2	0	H元. 3	φ50×2台	交 互	田 口
14,762	66-0336	0	0	H 5. 3 (H26)	φ80×2台	交 互	三 宅
318	66-2033	4	0	H 5. 3 (H28)	φ50×2台	交 互	森 三 本 木
1,216	66-2034	4	0	H 5. 3 (H27)	φ50×2台	交 互	行 永 第 1
27,485	63-1334	2	0	H 9. 4	φ80×2台	交 互	つ つ じ ヶ 丘
98,731	63-6513	14	0	H 9. 6	φ200×3台	1台予備	中
883	62-5152	2	0	H10. 6	φ50×2台	交 互	榎 川 第 1
850	64-5836	2	0	H10. 10	φ65×2台	交 互	京 月
779	64-5237	4	0	H11. 3	φ50×2台	交 互	行 永 第 2
5,648	63-8205	2	0	H12. 3	φ80×2台	交 互	西 門
298	63-0507	2	0	H13. 1	φ50×2台	交 互	榎 川 第 3
155	63-3552	2	0	H13. 6	φ50×2台	交 互	榎 川 第 2
20,011	62-9092	2	0	H16. 4 (H29)	φ80×2台	交 互	長 浜 第 1
27,265	62-0225	2	0	H16. 7 (H29)	φ100×2台	交 互	加 津 良
10,787	63-1905	2	0	H17. 3	φ100×2台	交 互	和 田 第 1
8,384	64-7447	2	0	H17. 7	φ80×2台	交 互	田 中
3,017	64-1831	2	0	H18. 1	φ65×2台	交 互	長 浜 第 2
37,026	63-2967	2	2	H18. 6	φ150×2台	交 互	朝 来 第 1
28,770	63-2960	2	2	H18. 6	φ150×2台	交 互	朝 来 第 2
1,431	63-2961	2	0	H18. 6	φ65×2台	交 互	滝 ヶ 浦 第 1
422	63-2964	2	1	H18. 6	φ65×2台	交 互	滝 ヶ 浦 第 2
1,300	63-2965	2	0	H18. 6	φ65×2台	交 互	滝 ヶ 浦 第 3
5,672	63-2971	2	0	H18. 6	φ80×2台	交 互	大 波 下 第 1
473	63-2970	2	0	H18. 6	φ80×2台	交 互	大 波 下 第 2
326	64-7470	2	2	H19. 3	φ50×2台	交 互	大 波 下 第 3
59	無	2	0	H19. 3	φ50×2台	交 互	越後宅内(常)
342	62-1082	2	0	H19. 3	φ50×2台	交 互	常
1,080	64-4277	2	0	H19. 4	φ80×2台	交 互	木 ノ 下
270	64-0274	2	0	H19. 6	φ50×2台	交 互	上 若 宮 第 1
285	63-1710	2	0	H21. 4	φ50×2台	交 互	上 若 宮 第 2
3,892	64-4210	2	0	H19. 10	平成29年3月31日現在	交 互	安 岡
22,432	64-2850	2	0	H20. 2	φ100×2台	交 互	朝 来 八 田
443	62-6950	2	0	H20. 3	φ50×2台	交 互	小 倉
64	無	2	0	H21. 3	φ50×2台	交 互	木 ノ 下 宅 内
380	62-2276	2	0	H22. 8	φ65×2台	交 互	吉 野 第 1
522	62-9260	2	0	H22. 12	φ65×2台	交 互	吉 野 第 2
3,086	62-3570	2	0	H23. 10 (H29)	φ65×2台	交 互	吉 野 第 3
315	62-8210	2	0	H23. 10	φ65×2台	交 互	岡 安

処理区	ポンプ場名	事業計画				
		敷地面積 (a)	排水面積 (ha)	揚水量 (m ³ /h)	口径・出力・台数	ポンプ形式
	堂 奥 第 1	-	0.73	9.60	φ 50×0.75kw×2台	ボルテックス (スカム対策型)
	与 保 呂 宅 内	-	0.06	4.26	φ 50×0.4kw×2台	ボルテックス (ユニット型)
	鹿 原 第 1	-	0.33	9.54	φ 50×0.75kw×2台	ボルテックス (スカム対策型)
	長 浜 第 3	-	7.41	22.74	φ 80×1.5kw×2台	ボルテックス (スカム対策型)
	堂 奥 第 2	-	1.46	15.60	φ 65×2.2kw×2台	ボルテックス (スカム対策型)
	堂 奥 宅 内 第 1	-	0.16	4.26	φ 50×0.4kw×2台	ボルテックス (ユニット型)
	堂 奥 第 3	-	1.24	9.60	φ 65×2.2kw×2台	ボルテックス (スカム対策型)
	長 浜 第 4	-	33.91	21.36	φ 80×1.5kw×2台	ボルテックス (スカム対策型)
	長 浜 第 5	-	28.84	19.80	φ 80×1.5kw×2台	ボルテックス (スカム対策型)
	鹿 原 第 2	-	12.35	16.20	φ 65×3.7kw×2台	ボルテックス (スカム対策型)
	与 保 呂 宅 内 第 2	-	-	4.26	φ 50×0.4kw×2台	ボルテックス (スカム対策型)
	与 保 呂 宅 内 第 3	-	0.05	4.26	φ 50×0.4kw×2台	ボルテックス (ユニット型)
	与 保 呂 宅 内 第 4	-	-	4.26	φ 50×0.4kw×2台	ボルテックス (ユニット型)
	与 保 呂 宅 内 第 5	-	-	4.26	φ 50×0.4kw×2台	ボルテックス (ユニット型)
	与 保 呂 宅 内 第 6	-	-	4.26	φ 50×0.4kw×2台	ボルテックス (ユニット型)
	鹿 原 第 3	-	1.24	9.54	φ 65×0.75kw×2台	ボルテックス (スカム対策型)
	鹿 原 第 4	-	0.71	9.54	φ 65×0.75kw×2台	ボルテックス (スカム対策型)
	与 保 呂 第 1	-	2.06	9.60	φ 65×1.5kw×2台	ボルテックス (スカム対策型)
	与 保 呂 第 2	-	0.08	9.60	φ 65×1.5kw×2台	ボルテックス (スカム対策型)
	吉 坂	-	0.40	9.78	φ 65×0.75kw×2台	ボルテックス (スカム対策型)
鹿 原 宅 内	-	0.04	5.46	φ 50×0.4kw×2台	ボルテックス (ユニット型)	
西	吉 原 第 1	-	20.19	50.40	φ 100×7.5kw×2台	ボルテックス (スカム対策型)
	吉 原 第 2	-	0.39	24.00	φ 65×1.5kw×2台	ボルテックス (スカム対策型)
	吉 原 第 3	-	2.05	24.00	φ 80×2.2kw×2台	ボルテックス (スカム対策型)
	京 口	-	0.58	26.40	φ 65×1.5kw×2台	ボルテックス (スカム対策型)
	中 引 土	-	0.38	9.60	φ 50×0.4kw×2台	ボルテックス (スカム対策型)
	引 土 第 1	-	2.28	10.20	φ 50×0.75kw×2台	ボルテックス (スカム対策型)
	引 土 第 2	-	0.19	10.08	φ 50×0.4kw×2台	ボルテックス (スカム対策型)
	上 安 第 1	-	1.01	9.60	φ 50×0.4kw×2台	ボルテックス (スカム対策型)
	上 安 久	-	1.33	10.80	φ 50×0.75kw×2台	ボルテックス (スカム対策型)
	福 来	-	2.38	9.54	φ 65×1.5kw×2台	ボルテックス (スカム対策型)
	高 野 由 里	-	8.14	14.76	φ 65×1.5kw×2台	ボルテックス (スカム対策型)
	喜 多 第 1	-	20.13	36.60	φ 80×5.5kw×2台	ボルテックス (スカム対策型)
	喜 多 第 2	-	41.28	62.76	φ 100×3.7kw×2台	ボルテックス (スカム対策型)
	喜 多 第 3	-	9.49	17.40	φ 65×0.75kw×2台	ボルテックス (スカム対策型)
	下 福 井 第 2	-	60.45	84.00	φ 100×7.5kw×2台	ボルテックス (スカム対策型)
	喜 多 第 4	-	1.25	9.00	φ 65×1.5kw×2台	ボルテックス (スカム対策型)
	下 福 井 第 1	-	6.22	15.90	φ 65×0.75kw×2台	ボルテックス (スカム対策型)
	下 福 井 第 3	-	0.65	4.26	φ 50×0.4kw×2台	ボルテックス (ユニット型)
	福 来 西	-	0.45	9.54	φ 65×0.75kw×2台	ボルテックス (スカム対策型)
	奥本宅内(福来)	-	-	4.26	φ 50×0.4kw×2台	ボルテックス (ユニット型)

年間維持管理項目				供用開始 (更新年)	現有ポンプ施設 (平成29年3月31日現在) 口径×台数	備 考 (ポンプ運転)	ポンプ場名
電力 (kwh/年)	電話 (通報用)	保守点検 (回/年)	清掃工 (回/年)				
277	62-3790	2	0	H24. 8	φ 50×2台	交 互	堂 奥 第 1
0	無	2	0	H24. 11	φ 50×2台	交 互	与 保 呂 宅 内
148	64-6470	2	0	H24. 11	φ 50×2台	交 互	鹿 原 第 1
747	64-0280	2	0	H25. 3	φ 80×2台	交 互	長 浜 第 3
464	63-7090	2	0	H25. 7	φ 65×2台	交 互	堂 奥 第 2
45	無	2	0	H25. 7	φ 50×2台	交 互	堂 奥 宅 内 第 1
277	62-1961	2	0	H26.3	φ 65×2台	交 互	堂 奥 第 3
841	62-0463	2	0	H26.7	φ 80×2台	交 互	長 浜 第 4
842	62-0473	2	0	H26.7	φ 80×2台	交 互	長 浜 第 5
534	63-5390	2	0	H27.3	φ 65×2台	交 互	鹿 原 第 2
63	無	2	0	H26.12	φ 50×2台	交 互	与 保 呂 宅 内 第 2
43	無	2	0	H27.8	φ 50×2台	交 互	与 保 呂 宅 内 第 3
0	無	2	0	H28.2	φ 50×2台	交 互	与 保 呂 宅 内 第 4
10	無	2	0	H28.2	φ 50×2台	交 互	与 保 呂 宅 内 第 5
48	無	2	0	H28.2	φ 50×2台	交 互	与 保 呂 宅 内 第 6
14	64-4590	0	0	H29.3	φ 65×2台	交 互	鹿 原 第 3
10	63-0510	0	0	H29.3	φ 65×2台	交 互	鹿 原 第 4
41	63-0420	0	0	H29.3	φ 65×2台	交 互	与 保 呂 第 1
35	63-4220	0	0	H29.3	φ 65×2台	交 互	与 保 呂 第 2
0	62-5140	0	0	H29.4	φ 65×2台	交 互	吉 坂
0	無	0	0	H29.4	φ 50×2台	交 互	鹿 原 宅 内
13,279	77-2001	2	0	H 7. 5	φ 100×2台	交 互	吉 原 第 1
439	77-2002	4	0	H 7. 5	φ 65×2台	交 互	吉 原 第 2
216	77-2003	4	0	H 7. 5 (H28)	φ 80×2台	交 互	吉 原 第 3
484	77-1434	2	0	H 8. 5 (H27)	φ 65×2台	交 互	京 口
693	75-9255	2	0	H 9. 3	φ 50×2台	交 互	中 引 土
570	76-0931	2	0	H11. 6	φ 50×2台	交 互	引 土 第 1
1,165	76-0932	2	0	H11. 6	φ 50×2台	交 互	引 土 第 2
637	76-7175	2	0	H12. 3	φ 50×2台	交 互	上 安 第 1
455	75-3175	2	0	H14. 3	φ 50×2台	交 互	上 安 久
1,084	76-3181	2	0	H16. 12	φ 65×2台	交 互	福 来
1,840	76-3182	2	0	H16. 12	φ 65×2台	交 互	高 野 由 里
2,584	76-3183	2	0	H16. 12	φ 80×2台	交 互	喜 多 第 1
3,138	76-3184	2	0	H16. 12	φ 100×2台	交 互	喜 多 第 2
485	75-2174	2	0	H17. 12	φ 65×2台	交 互	喜 多 第 3
5,347	76-2682	2	0	H18. 12	φ 100×2台	交 互	下 福 井 第 2
323	75-5310	2	0	H19. 1	φ 65×2台	交 互	喜 多 第 4
584	75-4454	2	0	H19. 3	φ 65×2台	交 互	下 福 井 第 1
1,000	75-1260	2	0	H19. 4	φ 50×2台	交 互	下 福 井 第 3
1,284	75-7254	2	0	H19. 6	φ 65×2台	交 互	福 来 西
0	無	0	0	H19. 6	φ 50×2台	交 互	奥 本 宅 内 (福来)

処理区	ポンプ場名	事業計画				
		敷地面積 (a)	排水面積 (ha)	揚水量 (m ³ /h)	口径・出力・台数	ポンプ形式
西	高野由里第2	-	2.70	9.60	φ65×1.5kw×2台	ボルテックス (スカム対策型)
	上福井第1	-	1.62	9.60	φ65×0.75kw×2台	ボルテックス (スカム対策型)
	上安第2	-	32.04	54.00	φ100×3.70kw×2台	ボルテックス (スカム対策型)
	上安宅内(柴田)	-	-	9.00	φ50×0.40kw×2台	ボルテックス (スカム対策型)
	伊佐津	-	1.01	11.95	φ50×0.40kw×2台	ボルテックス (スカム対策型)
	昭和台	-	0.53	9.60	φ50×0.75kw×2台	ボルテックス (スカム対策型)
	境谷第1	-	10.97	21.00	φ65×1.5kw×2台	ボルテックス (スカム対策型)
	女布北町	-	3.05	18.60	φ65×0.75kw×2台	ボルテックス (スカム対策型)
	上福井第2	-	0.61	4.26	φ50×0.75kw×2台	ボルテックス (スカム対策型)
	上福井第3	-	6.51	9.54	φ50×0.75kw×2台	ボルテックス (スカム対策型)
	公文名第1	-	1.13	6.60	φ50×0.75kw×2台	ボルテックス (スカム対策型)
	公文名第2	-	0.35	4.26	φ50×0.75kw×2台	ボルテックス (スカム対策型)
	匂ヶ崎第1	-	8.52	18.72	φ65×3.7kw×2台	ボルテックス (スカム対策型)
	匂ヶ崎宅内	-	-	4.80	φ50×0.4kw×2台	ボルテックス (ユニット型)
	高野由里第3	-	1.61	9.54	φ65×0.75kw×2台	ボルテックス (スカム対策型)
	高野由里第4	-	7.63	10.08	φ65×1.5kw×2台	ボルテックス (スカム対策型)
	上福井第4	-	6.22	4.26	φ50×0.75kw×2台	ボルテックス (スカム対策型)
	上安宅内第2	-	-	4.80	φ50×0.4kw×2台	ボルテックス (ユニット型)
	上安宅内第3	-	-	9.00	φ50×0.4kw×2台	ボルテックス (ユニット型)
	上安宅内第4	-	-	9.00	φ50×0.4kw×2台	ボルテックス (ユニット型)
	上安第3	-	5.62	13.50	φ65×3.7kw×2台	ボルテックス (スカム対策型)
	今田第1	-	-	51.30	φ100×3.7kw×2台	ボルテックス (スカム対策型)
	下福井第4	-	1.16	4.26	φ50×0.75kw×2台	ボルテックス (スカム対策型)
	高野由里第5	-	-	28.80	φ65×5.5kw×2台	ボルテックス (スカム対策型)
	女布第1	-	5.90	9.54	φ65×0.75kw×2台	ボルテックス (スカム対策型)
	上福井第5	-	7.12	5.10	φ65×0.75kw×2台	ボルテックス (スカム対策型)
	上福井第6	-	7.12	6.48	φ65×0.75kw×2台	ボルテックス (スカム対策型)
	今田第2	-	0.85	9.78	φ65×1.5kw×2台	ボルテックス (スカム対策型)
	今田第3	-	18.44	31.20	φ65×3.7kw×2台	ボルテックス (スカム対策型)
	今田第4	-	0.84	9.78	φ65×1.5kw×2台	ボルテックス (スカム対策型)
	野村寺第1	-	0.71	9.78	φ65×0.75kw×2台	ボルテックス (スカム対策型)
	野村寺第2	-	0.55	9.54	φ65×0.75kw×2台	ボルテックス (スカム対策型)
	京田第1	-	20.88	32.40	φ65×3.7kw×2台	ボルテックス (スカム対策型)
	天台宅内第1	-	-	9.54	φ50×0.4kw×2台	ボルテックス (スカム対策型)
	天台宅内第2	-	-	9.54	φ50×0.4kw×2台	ボルテックス (スカム対策型)
	野村寺第3	-	14.78	19.32	φ80×1.5kw×2台	ボルテックス (スカム対策型)
	真倉第1	-	11.67	13.32	φ65×2.2kw×2台	ボルテックス (スカム対策型)
	今田第5	-	0.08	9.78	φ65×0.75kw×2台	ボルテックス (スカム対策型)
	万願寺	-	2.16	9.78	φ65×1.5kw×2台	ボルテックス (スカム対策型)
	堀第1	-	0.75	9.54	φ65×1.5kw×2台	ボルテックス (スカム対策型)
真倉第2	-	11.62	14.04	φ65×1.5kw×2台	ボルテックス (スカム対策型)	
真倉第3	-	2.09	9.54	φ65×0.75kw×2台	ボルテックス (スカム対策型)	
堀第2	-	0.41	9.54	φ65×0.4kw×2台	ボルテックス (スカム対策型)	
女布第2	-	2.36	9.54	φ65×1.5kw×2台	ボルテックス (スカム対策型)	

年間維持管理項目				供用開始 (更新年)	現有ポンプ施設 (平成29年3月31日現在) 口径×台数	備 考 (ポンプ運転)	ポンプ場名
電力 (kwh/年)	電話 (通報用)	保守点検 (回/年)	清掃工 (回/年)				
620	75-5690	2	0	H20. 6	φ65×2台	交 互	高野由里第2
476	76-2013	2	0	H21. 4	φ65×2台	交 互	上福井第1
2,343	75-1657	2	0	H21. 9	φ100×2台	交 互	上安第2
45	無	2	0	H21. 9	φ50×2台	交 互	上安宅内
586	75-5820	2	0	H21. 12	φ50×2台	交 互	伊佐津
319	76-7910	2	0	H21. 12	φ50×2台	交 互	昭和台
2,565	76-4620	2	0	H21. 3	φ65×2台	交 互	境谷第1
1,286	76-3850	2	0	H21. 3	φ65×2台	交 互	女布北町
330	75-6380	2	0	H22. 12	φ50×2台	交 互	上福井第2
1,000	76-3750	2	0	H22. 12	φ50×2台	交 互	上福井第3
572	75-5430	2	0	H23. 4	φ50×2台	交 互	公文名第1
171	76-9975	2	0	H23. 4	φ50×2台	交 互	公文名第2
1,451	75-5085	2	0	H23. 6	φ65×2台	交 互	匂ヶ崎第1
27	無	2	0	H23. 6	φ50×2台	交 互	匂ヶ崎宅内
607	76-3929	2	0	H23. 10	φ65×2台	交 互	高野由里第3
1,023	76-0920	2	0	H24. 3	φ65×2台	交 互	高野由里第4
1,215	76-9012	2	0	H23. 10	φ50×2台	交 互	上福井第4
19	無	2	0	H23. 10	φ50×2台	交 互	上安宅内第2
106	無	2	0	H24. 3	φ50×2台	交 互	上安宅内第3
177	無	2	0	H24. 3	φ50×2台	交 互	上安宅内第4
1,242	76-1403	2	0	H24. 3	φ65×2台	交 互	上安第3
2,231	76-9965	2	0	H24. 8	φ100×2台	交 互	今田第1
360	76-8920	2	0	H24. 8	φ50×2台	交 互	下福井第4
1,716	75-1350	2	0	H25. 3	φ65×2台	交 互	高野由里第5
371	75-7340	2	0	H25. 8	φ65×2台	交 互	女布第1
317	76-9961	2	0	H25. 12	φ65×2台	交 互	上福井第5
286	76-9967	2	0	H26.4	φ65×2台	交 互	上福井第6
428	75-0337	2	0	H26.4	φ65×2台	交 互	今田第2
1,650	75-9407	2	0	H26.7	φ65×2台	交 互	今田第3
309	75-0430	2	0	H27.2	φ65×2台	交 互	今田第4
230	75-1653	2	0	H26.8	φ65×2台	交 互	野村寺第1
173	75-4310	2	0	H27.3	φ65×2台	交 互	野村寺第2
404	75-8210	2	0	H27.3	φ65×2台	交 互	京田第1
84	無	2	0	H27.3	φ50×2台	交 互	天台宅内第1
63	無	2	0	H27.3	φ50×2台	交 互	天台宅内第2
383	75-9230	0	0	H28.3	φ80×2台	交 互	野村寺第3
246	75-4360	0	0	H28.3	φ65×2台	交 互	真倉第1
211	75-7320	0	0	H28.3	φ65×2台	交 互	今田第5
365	76-2680	0	0	H28.3	φ65×2台	交 互	万願寺
277	75-9340	0	0	H28.3	φ65×2台	交 互	堀第1
0	75-0130	0	0	H29.4	φ65×2台	交 互	真倉第2
0	76-2610	0	0	H29.4	φ65×2台	交 互	真倉第3
379	76-2810	0	0	H28.7	φ65×2台	交 互	堀第2
272	75-4210	0	0	H28.7	φ65×2台	交 互	女布第2

(2) 特定環境保全公共下水道事業

処理区	ポンプ場名	事業計画				
		敷地面積 (a)	排水面積 (ha)	揚水量 (m ³ /h)	口径・出力・台数	ポンプ形式
野原	野原	-	7.50	33.00	φ100×4.5kw×2台	ボルテックス (スカム対策型)
三浜・小橋	小橋1号	-	2.48	10.08	φ50×0.75kw×2台	ボルテックス (スカム対策型)
	小橋2号	-	1.96	10.20	φ50×0.75kw×2台	ボルテックス (スカム対策型)
	小橋3号	-	0.19	4.80	φ50×0.4kw×2台	ボルテックス (ユニット型)
	小橋4号	-	0.42	4.80	φ50×0.4kw×2台	ボルテックス (スカム対策型)
	小橋5号	-	0.15	4.80	φ50×0.75kw×2台	ボルテックス (ユニット型)
	丸山	-	12.00	43.80	φ80×7.5kw×2台	吸込スクリー (スカム対策型)
	三浜	-	0.26	10.20	φ50×0.75kw×2台	ボルテックス (スカム対策型)
	小橋6号 (水産課管理)	-	-	9.00	φ50×0.4kw×2台	ボルテックス (ユニット型)
神崎	神崎第1	-	0.61	12.00	φ65×0.75kw×2台	ボルテックス (スカム対策型)
	神崎第2	-	3.16	12.00	φ65×0.75kw×2台	ボルテックス (スカム対策型)
	神崎第3	-	7.85	12.00	φ65×0.75kw×2台	ボルテックス (スカム対策型)
	油江第1	-	7.10	9.78	φ65×1.5kw×2台	ボルテックス (スカム対策型)
	油江第2	-	1.13	9.78	φ65×1.5kw×2台	ボルテックス (スカム対策型)
	蒲江第1	-	4.68	9.78	φ65×1.5kw×2台	ボルテックス (スカム対策型)
	蒲江第2	-	2.95	9.78	φ65×1.5kw×2台	ボルテックス (スカム対策型)
	蒲江第3	-	1.32	9.78	φ65×1.5kw×2台	ボルテックス (スカム対策型)

(3) 漁業集落排水事業

地区	ポンプ場名	事業計画				
		敷地面積 (a)	排水面積 (ha)	揚水量 (m ³ /h)	口径・出力・台数	ポンプ形式
成生	成生	-	0.16	16.20	φ65×3.7Kw×2台	ボルテックス
田井	田井1号	-	5.00	12.00	φ65×2.2Kw×2台	ボルテックス
	田井2号	-	-	9.60	φ65×1.5Kw×2台	ボルテックス
	田井3号	-	-	9.60	φ65×1.5Kw×2台	ボルテックス
	田井4号	-	-	9.60	φ65×1.5Kw×2台	ボルテックス
千歳	千歳1号	-	3.60	18.00	φ65×0.75Kw×2台	ボルテックス
	千歳2号	-	-	10.80	φ65×0.4Kw×2台	ボルテックス
	千歳3号	-	-	10.80	φ65×0.4Kw×2台	ボルテックス

年間維持管理項目				供用開始 (更新年)	現有ポンプ施設 (平成29年3月31日現在) 口径×台数	備 考 (ポンプ運転)	ポンプ場名
電力 (kwh/年)	電話 (通報用)	保守点検 (回/年)	清掃工 (回/年)				
4,621	67-0224	2	0	S59.10 (H25)	φ100×2台	交 互	野 原
712	68-2381	2	0	H16.4	φ50×2台	交 互	小 橋 1 号
555	68-2382	2	1	H16.4	φ50×2台	交 互	小 橋 2 号
0	68-2383	0	0	H16.4	φ50×2台	交 互	小 橋 3 号
246	68-2384	2	0	H16.4	φ50×2台	交 互	小 橋 4 号
333	68-2385	2	0	H16.4	φ50×2台	交 互	小 橋 5 号
6,995	68-2386	2	0	H16.4	φ80×2台	交 互	丸 山
307	68-2387	2	1	H16.4	φ50×2台	交 互	三 浜
-	68-0698	0	0	H19.4	φ50×2台	交 互	小 橋 6 号 (水産課管理)
384	82-5041	2	0	H17.9	φ65×2台	交 互	神 崎 第 1
107	82-5651	2	0	H18.8	φ65×2台	交 互	神 崎 第 2
2,099	82-5652	2	1	H18.8	φ65×2台	交 互	神 崎 第 3
1,541	82-1080	2	0	H19.9	φ65×2台	交 互	油 江 第 1
510	82-1078	2	0	H19.9	φ65×2台	交 互	油 江 第 2
1,997	82-1080	2	0	H19.9	φ65×2台	交 互	蒲 江 第 1
933	82-1041	2	0	H20.2	φ65×2台	交 互	蒲 江 第 2
582	82-1029	2	0	H21.1	φ65×2台	交 互	蒲 江 第 3

年間維持管理項目				供用開始	現有ポンプ施設 (平成29年3月31日現在) 口径×台数	備 考 (ポンプ運転)	ポンプ場名
電力	電話 (通報用)	保守点検 (回/年)	清掃工 (回/年)				
1,843	無	2	0	H 6. 7	φ65×2台	交 互	成 生
5,053	67-0236	2	0	H11.3	φ65×2台	交 互	田 井 1 号
863	67-0196	2	0	H11.3	φ65×2台	交 互	田 井 2 号
		2	0	H11.3	φ65×2台	交 互	田 井 3 号
1,476	67-0237	2	0	H11.3	φ65×2台	交 互	田 井 4 号
3,805	68-2356	2	0	H12.3	φ65×2台	交 互	千 歳 1 号
1,636	68-2357	2	3	H12.3	φ65×2台	交 互	千 歳 2 号
591	68-2358	2	0	H12.3	φ65×2台	交 互	千 歳 3 号

(4) 農業集落排水事業

地区	ポンプ場名	事業計画				
		敷地面積 (a)	排水面積 (ha)	揚水量 (m ³ /h)	口径・出力・台数	ポンプ形式
瀬崎	瀬崎 1 号	-	-	10.80	φ 50×0.75kw×2台	ボルテックス (スカム対策型)
	瀬崎 2 号	-	-	10.80	φ 50×0.4kw×2台	ボルテックス
大丹生	大丹生 1 号	-	-	18.00	φ 65×1.5kw×2台	吸込スクリー (スカム対策型)
	大丹生 2 号	-	-	10.80	φ 50×0.75kw×2台	ボルテックス (スカム対策型)
	大丹生 3 号	-	-	10.80	φ 50×0.4kw×2台	ボルテックス (スカム対策型)
	大丹生 4 号	-	-	10.80	φ 50×0.75kw×2台	ボルテックス (スカム対策型)
平・赤野	平・赤野 黒田川	-	-	10.08	φ 50×1.5kw×2台	ボルテックス (スカム対策型)
	平・赤野 宮ノ前	-	-	10.08	φ 50×0.75kw×2台	ボルテックス (スカム対策型)
	平・赤野 海岸	-	-	10.08	φ 50×1.5kw×2台	ボルテックス (スカム対策型)
	平・赤野 公園前	-	-	16.98	φ 50×1.5kw×2台	ボルテックス (スカム対策型)
	平・赤野 最終	-	-	41.70	φ 65×3.7kw×2台	ボルテックス (スカム対策型)
久田美	久田美 上地東	-	-	10.20	φ 50×0.4kw×2台	ボルテックス (スカム対策型)
	久田美 下倉	-	-	10.20	φ 50×0.75kw×2台	ボルテックス (スカム対策型)
	久田美 上集会所	-	-	10.20	φ 50×0.75kw×2台	ボルテックス (スカム対策型)
	久田美 中地	-	-	10.20	φ 50×0.75kw×2台	ボルテックス (スカム対策型)
	久田美 栃風呂	-	-	10.20	φ 50×0.75kw×2台	ボルテックス (スカム対策型)
	久田美 中地バス停 (H23.7から休止)	-	-	10.20	φ 50×0.75kw×2台	ボルテックス
	久田美 神社横	-	-	10.20	φ 50×0.75kw×2台	ボルテックス
	久田美 宮ノ谷	-	-	10.20	φ 50×0.75kw×2台	ボルテックス (スカム対策型)
	久田美 寺前	-	-	10.20	φ 50×0.4kw×2台	ボルテックス (スカム対策型)
	久田美 最終	-	-	18.00	φ 65×3.7kw×2台	ボルテックス (スカム対策型)
池内	別所 公民館前	-	-	10.20	φ 50×0.75kw×2台	ボルテックス (スカム対策型)
	別所 西ノ谷	-	-	10.20	φ 50×0.75kw×2台	ボルテックス (スカム対策型)
	別所 池内川	-	-	10.20	φ 50×0.75kw×2台	ボルテックス (スカム対策型)
	布敷 宮前橋	-	-	12.60	φ 65×2.2kw×2台	ボルテックス (スカム対策型)
	池ノ内 下笹の稲橋	-	-	13.80	φ 65×2.2kw×2台	ボルテックス (スカム対策型)
	池ノ内 下大石	-	-	10.20	φ 50×0.75kw×2台	ボルテックス (スカム対策型)

年間維持管理項目				供用開始	現有ポンプ施設 (平成29年3月31日現在) 口径×台数	備 考 (ポンプ運転)	ポンプ場名
電力 (kwh/年)	電話 (通報用)	保守点検 (回/年)	清掃工 (回/年)				
1,874	68-2419	2	0	H 9. 12	φ 50×2台	交 互	瀬 崎 1 号
402	68-0495		0	H 9. 12	φ 50×2台	交 互	瀬 崎 2 号
2,831	68-0176	2	1	H10. 3	φ 65×2台	交 互	大 丹 生 1 号
1,392	68-0492		1	H10. 3	φ 50×2台	交 互	大 丹 生 2 号
1,048	68-0255		0	H10. 3	φ 50×2台	交 互	大 丹 生 3 号
1,078	68-0493		3	H10. 3	φ 50×2台	交 互	大 丹 生 4 号
719	68-2451	2	0	H14. 4	φ 50×2台	交 互	平・赤野 黒田川
419	68-2454		0	H14. 4	φ 50×2台	交 互	平・赤野 宮ノ前
600	68-2455		0	H14. 4	φ 50×2台	交 互	平・赤野 海 岸
2,507	68-2453		0	H14. 4	φ 50×2台	交 互	平・赤野 公園前
4,646	68-2452		0	H14. 4	φ 65×2台	交 互	平・赤野 最 終
407	82-5629	2	0	H15. 4	φ 50×2台	交 互	久田美上地東
391	82-5628		0	H15. 4	φ 50×2台	交 互	久田美下倉
787	82-5627		0	H15. 4	φ 50×2台	交 互	久田美上集会所
364	82-5626		0	H15. 4	φ 50×2台	交 互	久田美中地
1,296	82-5625		0	H15. 4	φ 50×2台	交 互	久田美栃風呂
146	82-5624	0	0	H15. 4	φ 50×2台	交 互	久田美中地バス停 (H23.7から休止)
354	82-5623	2	0	H15. 4	φ 50×2台	交 互	久田美神社横
324	82-5622		0	H15. 4	φ 50×2台	交 互	久田美宮ノ谷
348	82-5621		0	H15. 4	φ 50×2台	交 互	久田美寺前
5,864	82-5620		1	H15. 4	φ 65×2台	交 互	久田美最終
989	75-6102	2	2	H15. 10	φ 50×2台	交 互	別所公民館前
1,044	75-6128		6	H15. 10	φ 50×2台	交 互	別所西ノ谷
460	75-6103		0	H15. 10	φ 50×2台	交 互	別所池内川
2,889	75-9905		0	H15. 10	φ 65×2台	交 互	布敷宮前橋
2,843	75-1823		1	H15. 10	φ 65×2台	交 互	池ノ内下笹の稲橋
481	75-5643		0	H15. 10	φ 50×2台	交 互	池ノ内下大石

地区	ポンプ場名	事業計画				
		敷地面積 (a)	排水面積 (ha)	揚水量 (m ³ /h)	口径・出力・台数	ポンプ形式
池内	池ノ内下段ノ田	-	-	10.20	φ50×0.75kw×2台	ボルテックス (スカム対策型)
	堀新堀川橋	-	-	10.20	φ50×0.75kw×2台	ボルテックス (スカム対策型)
	堀二の橋	-	-	10.20	φ50×0.75kw×2台	ボルテックス (スカム対策型)
	堀塚元	-	-	10.20	φ50×0.75kw×2台	ボルテックス (スカム対策型)
	池内最終	-	-	30.60	φ80×3.7kw×2台	ボルテックス (スカム対策型)
佐波賀	上佐波賀	-	-	10.08	φ65×2.2kw×2台	ボルテックス (スカム対策型)
	下佐波賀海岸	-	-	10.08	φ50×0.75kw×2台	ボルテックス (スカム対策型)
	下佐波賀集会所	-	-	10.08	φ65×2.2kw×2台	ボルテックス (スカム対策型)
三日市・上東・下東	下東奥地	-	-	10.80	φ50×0.40kw×2台	ボルテックス (スカム対策型)
	下東中地	-	-	10.80	φ50×0.40kw×2台	ボルテックス (スカム対策型)
	下東上地	-	-	12.00	φ50×0.75kw×2台	ボルテックス (スカム対策型)
	上東最終	-	-	30.00	φ65×3.70kw×2台	ボルテックス (スカム対策型)
	上東築堤下	-	-	10.20	φ65×1.5kw×2台	ボルテックス (スカム対策型)
	上東村中	-	-	10.80	φ50×0.40kw×2台	ボルテックス (スカム対策型)
	下東公民館前	-	-	12.00	φ50×0.75kw×2台	ボルテックス (スカム対策型)
	三日市上	-	-	12.00	φ50×0.75kw×2台	ボルテックス (スカム対策型)
	三日市下	-	-	30.00	φ65×3.70kw×2台	ボルテックス (スカム対策型)
白杉	白杉第1	-	-	10.08	φ65×0.75kw×2台	ボルテックス (スカム対策型)
	白杉第2	-	-	10.08	φ65×0.75kw×2台	ボルテックス (スカム対策型)
	白杉第3	-	-	10.08	φ65×1.5kw×2台	ボルテックス (スカム対策型)

年間維持管理項目				供用開始	現有ポンプ施設 (平成29年3月31日現在) 口径×台数	備 考 (ポンプ運転)	ポンプ場名
電力 (kwh/年)	電話 (通報用)	保守点検 (回/年)	清掃工 (回/年)				
378	75-3549	2	0	H15. 10	φ50×2台	交 互	池ノ内下段ノ田
440	75-7425		1	H15. 10	φ50×2台	交 互	堀 新 堀 川 橋
536	75-7456		0	H15. 10	φ50×2台	交 互	堀 二 の 橋
940	75-7458		0	H15. 10	φ50×2台	交 互	堀 塚 元
4,192	75-1384		0	H15. 10	φ80×2台	交 互	池 内 最 終
1,458	68-2035	2	1	H17. 12	φ65×2台	交 互	上 佐 波 賀
673	68-2024		0	H17. 12	φ50×2台	交 互	下 佐 波 賀 海 岸
1,972	68-2027		0	H17. 12	φ65×2台	交 互	下 佐 波 賀 集 会 所
378	82-0382	2	5	H21. 6	φ50×2台	交 互	下 東 奥 地
336	82-0335		1	H21. 6	φ50×2台	交 互	下 東 中 地
715	82-0390		0	H21. 6	φ50×2台	交 互	下 東 上 地
2,926	82-0383		0	H21. 6	φ65×2台	交 互	上 東 最 終
1,822	82-0127		0	H25. 6	φ65×2台	交 互	上 東 築 堤 下
796	82-0373		2	H21. 6	φ50×2台	交 互	上 東 村 中
436	82-1035		1	H21. 6	φ50×2台	交 互	下 東 公 民 館 前
505	82-0350		0	H21. 12	φ50×2台	交 互	三 日 市 上
1,588	82-0370		0	H21. 12	φ65×2台	交 互	三 日 市 下
451	75-9450		2	0	H24. 7	φ65×2台	交 互
594	75-9460	0		H24. 7	φ65×2台	交 互	白 杉 第 2
1,504	75-9980	3		H24. 7	φ65×2台	交 互	白 杉 第 3

5. 浄化センターの現況

(1) 公共下水道事業・特定環境保全公共下水道事業

名称		東浄化センター	西浄化センター	野原浄化センター	丸山浄化センター	神崎浄化センター
区分	所在地	字市場小字竜宮	字松陰小字嶋崎	字野原小字	字小橋小字重野	字西神崎小字
		732	29	三濱路95	628-1	山神105-5
電話		62-1999	77-2030	67-0915	68-0033	82-4800
敷地面積 (㎡)		33,332	20,340	1,181	2,258	3,247
処理能力 (㎡/日)	全体計画	26,400	17,600	350	530	590
	事業計画	26,400	17,600	350	530	590
	現在	26,400	13,200	350	530	590
排除方式		分流式	分流式	分流式	分流式	分流式
処理方式	水処理	標準活性汚泥法	標準活性汚泥法	回分式活性汚泥法	オキシデーショ ンディッチ法	オキシデーショ ンディッチ法
	汚泥処理	濃縮→消化→脱 水→肥料化業者	濃縮→脱水→ 肥料化業者	濃縮→東浄化セ ンター	濃縮→東浄化セ ンター	濃縮→西浄化セ ンター
放流先		舞鶴湾（東港）	舞鶴湾（西港）	若狭湾	若狭湾	西神崎排水路
稼働年月日		昭和44年4月1日 （中級処理）	平成7年5月1日 （高級処理）	昭和59年10月8日 （高級処理）	平成16年4月1日 （高級処理）	平成17年7月10日 （高級処理）
		昭和56年4月1日 （高級処理）				
備考						

(2) 漁業集落排水事業

名称		成生浄化センター	田井浄化センター	水ヶ浦浄化センター	千歳浄化センター
区分	所在地	字成生小字 小成生670-2	字田井小字 堂ノ上1077	字田井小字 水ヶ浦587-1	字千歳小字 南ノ脇13-7
電話		67-0308	67-0460	-	68-2081
敷地面積 (㎡)		264.00	816.44	57.04	570.00
処理能力 (㎡/日)	全体計画	35.1	103.0	11.5	54.0
	事業計画	35.1	103.0	11.5	54.0
	現在	35.1	103.0	11.5	54.0
排除方式		分流式	分流式	分流式	分流式
処理方式	水処理	接触ばっ気法	接触ばっ気法	接触ばっ気法	接触ばっ気法
	汚泥処理	濃縮→東浄化セ ンター	濃縮→東浄化セ ンター	濃縮→東浄化セ ンター	濃縮→東浄化セ ンター
放流先		小成生川	若狭湾	水ヶ浦排水路	舞鶴湾
稼働年月日		平成6年11月1日	平成11年4月1日	平成12年2月1日	平成12年4月1日
備考				個別排水合併浄化槽	

(3) 農業集落排水事業

名称 所在地 区分	瀬崎浄化センター	大丹浄化センター	平・赤野浄化センター	久田美浄化センター
	字瀬崎577-1	字大丹生916-2	字平1639-5	字久田美844-2
電話番号	68-2060	68-2066	68-2461	82-5194
敷地面積 (㎡)	512.00	449.69	1,267.50	1,449.96
処理能力 (m ³ /日)	全体計画	40.5	62.1	179
	事業計画	40.5	62.1	179
	現在	40.5	62.1	179
排除方式	分流式	分流式	分流式	分流式
処理方式	水処理	沈殿分離及び接触ばっ気を組み合わせた方式	沈殿分離及び接触ばっ気を組み合わせた方式	流量調整、嫌気性ろ床及び接触ばっ気を組み合わせた方式
	汚泥処理	濃縮→東浄化センター	濃縮→東浄化センター	濃縮→東浄化センター
放流先	火ノ口川	道路側溝	農業用排水路	農業用排水路
供用年月日	平成10年4月1日	平成10年6月1日	平成14年10月1日	平成15年10月1日
備考				

名称 所在地 区分	池内浄化センター	佐波賀浄化センター	東光谷浄化センター	白杉浄化センター
	字池ノ内下920-2	字佐波賀小字コナギ893-1	字上東小字東光谷568-2	字白杉小字池田351-1
電話番号	75-2284	68-2031	82-1049	75-2028
敷地面積 (㎡)	1,200.19	567.6	841.67	725.67
処理能力 (m ³ /日)	全体計画	198	51.3	127
	事業計画	198	51.3	127
	現在	198	51.3	127
排除方式	分流式	分流式	分流式	分流式
処理方式	水処理	流量調整、嫌気性ろ床及び接触ばっ気を組み合わせた方式	沈殿分離及び接触ばっ気を組み合わせた方式	沈殿分離及び接触ばっ気を組み合わせた方式
	汚泥処理	濃縮→東浄化センター	濃縮→東浄化センター	濃縮→東浄化センター
放流先	農業用排水路	道路側溝	農業用排水路	道路側溝
供用年月日	平成16年4月1日	平成18年4月1日	平成21年6月1日	平成24年7月1日
備考			三日市地区 平成21.12.1供用	