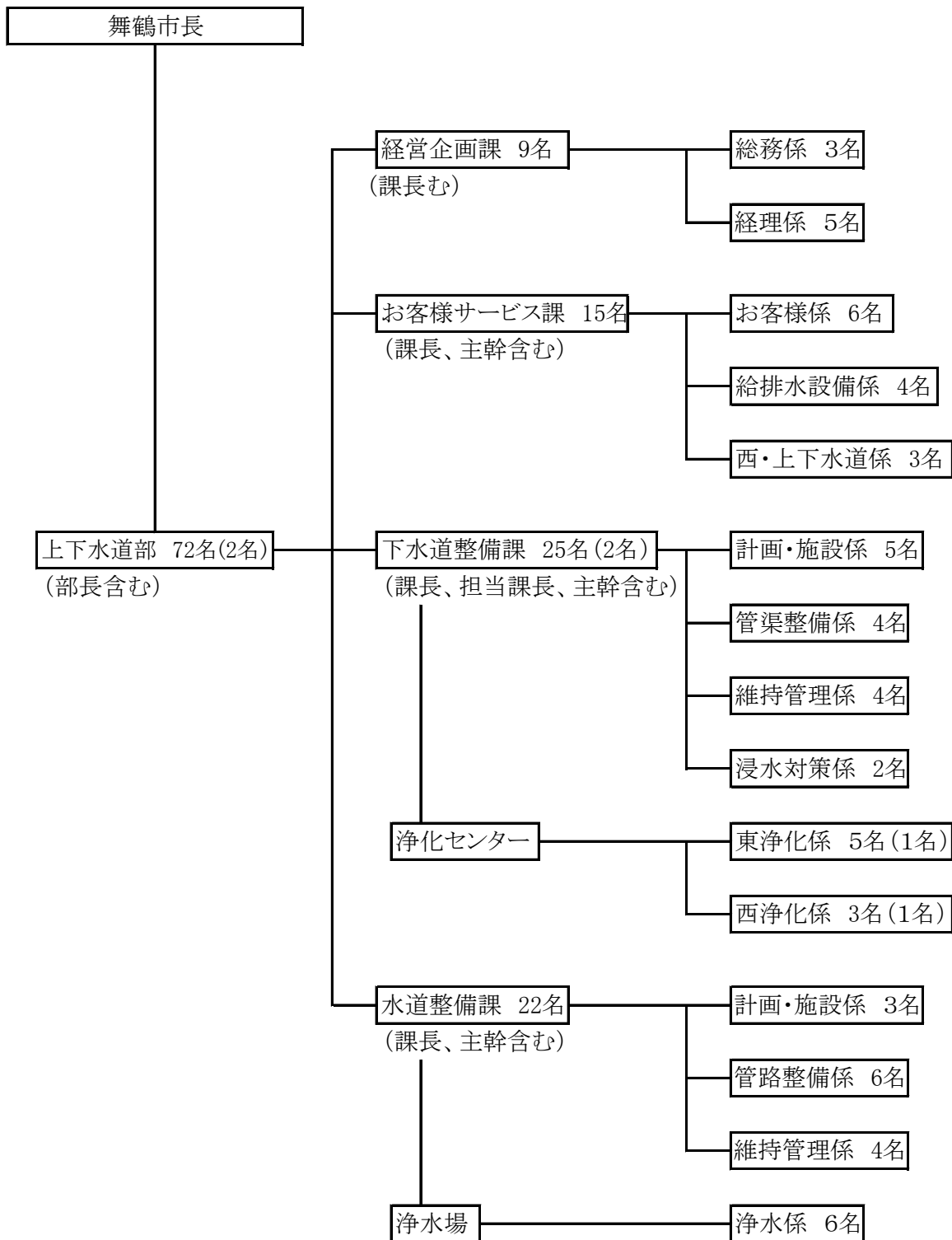


9. 下水道事業執行体制

(平成31年3月31日)

(1) 組織



()内の人数は、再任用職員数(内数)

(2) 職員配置

部 名	職員数 課名・係名	職 員 数	事務職員					技術職員																
			課 長	係 長	主 任	主 査	主 事	計	部 長	次 長	課 長	担 当 課 長 兼 係 長	主 幹	主 幹 兼 場 長	主 幹 兼 所 長	主 幹 兼 係 長	係 長	主 任	主 査	主 事	再 任 用	計		
上 下 水 道 部	上下水道部	1							1														1	
	経営企画課	1	1					1																
		総務係	3		1		1	1	3															
		経理係	5		1	1	2	1	5															
		小計	9	1	2	1	3	2	9															
		お客様サービス課	2	1					1					1										1
		お客様係	6		1		4	1	6															
		給排水設備係	4						0									1	1	2				4
		西・上下水道係	3		1	1	1		3															
		小計	15	1	2	1	5	1	10					1				1	1	2				5
		下水道整備課	1									1												1
		計画・施設係	5															1	1	3				5
		管渠整備係	4															1		2	1			4
		維持管理係	4															1		1	2			4
		浸水対策係	2										1							1				2
		浄化センター	1													1								1
		東浄化係	5														1			2	1	1		5
		西浄化係	3															1		1		1		3
		小計	25									1	1			1	1	4	1	10	4	2		25
		水道整備課	2									1		1										2
		計画・施設係	3															1	2					3
	管路整備係	6														1		1	4				6	
	維持管理係	4														1			2	1			4	
	浄水場	1													1								1	
	浄水係	6				1		1									1	1	3				5	
	小計	22				1		1			1		1	1		2	2	4	9	1			21	
	合計	72	2	4	2	9	3	20	1		2	1	2	1	1	3	7	6	21	5	2		52	