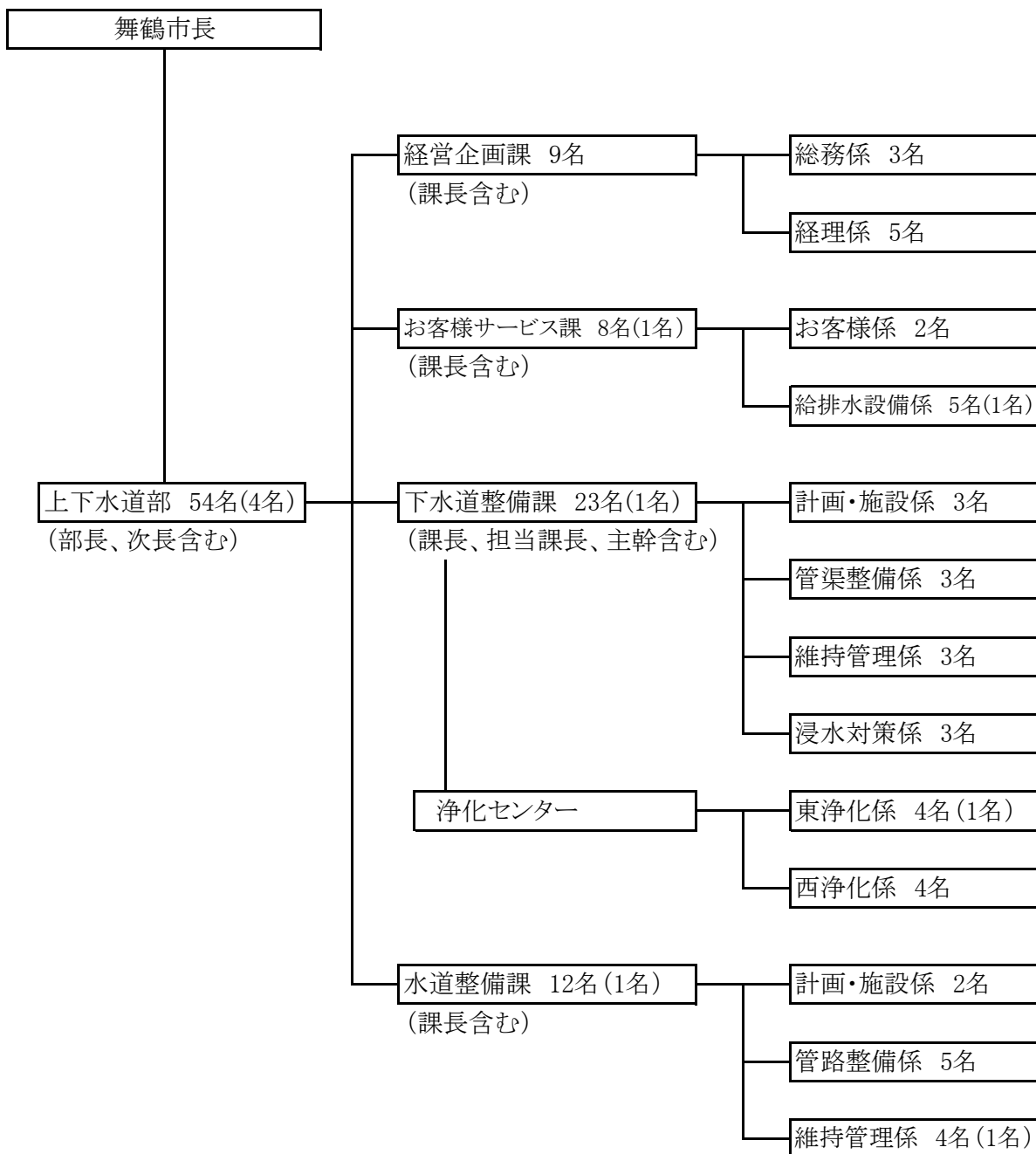


# 9. 下水道事業執行体制

(令和4年3月31日)

## (1) 組織図



( )内の人数は、再任用職員数(内数)

## (2) 職員配置

部 名	職員数 課名・係名	職 員 数	事務職員					技術職員											
			課 長	係 長	主 査	主 事	計	部 長	次 長	課 長	担 当 課 長	主 幹 兼 所 長	係 長	主 任	主 査	主 事	再 任 用	計	
上 下 水 道 部	上下水道部	2						1	1										2
	経営企画課	1	1				1												
	総務係	3		1	1	1	3												
	経理係	5		1	3	1	5												
	小計	9	1	2	4	2	9												
	お客様サービス課	1	1				1												
	お客様係	2		1	1		2												
	給排水設備係	5			1		1					1	1	1			1		4
	小計	8	1	1	2		4					1	1	1			1		4
	下水道整備課	2									1	1							
	計画・施設係	3											1		2				3
	管渠整備係	3											1		1	1			3
	維持管理係	3											1		2				3
	浸水対策係	3											1		2				3
	浄化センター	1											1						1
	東浄化係	4											1		2		1		4
	西浄化係	4											1		2	1			4
	小計	23									1	1	1	6		11	2	1	23
	水道整備課	1									1								
	計画・施設係	2											1		1				2
	管路整備係	5											1		4				5
	維持管理係	4											1		2		1		4
	小計	12									1			3		7		1	12
合計		54	2	3	6	2	13	1	1	2	1	1	10	1	19	2	3	41	