

電子署名あり+決済

例. 住民票の写しのオンライン申請

申請操作マニュアル

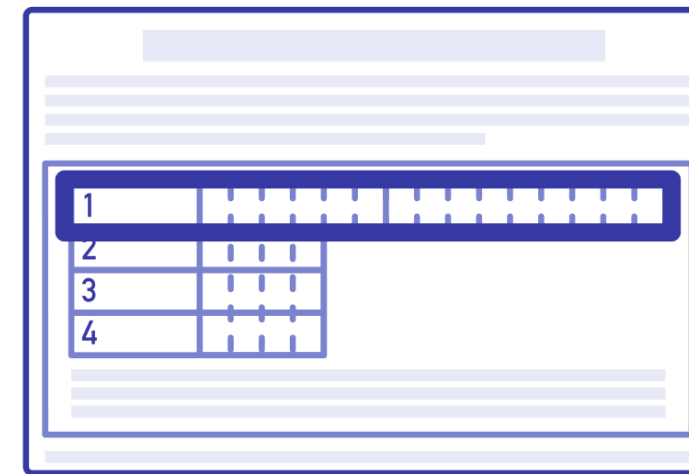
1 申請を始める前に

申請を始める前に、以下の4点をお手元にご用意ください。

✓ マイナンバーカード



✓ 署名用電子証明書 暗証番号（6桁以上）



✓ NFCまたはFelicaに対応したスマートフォン



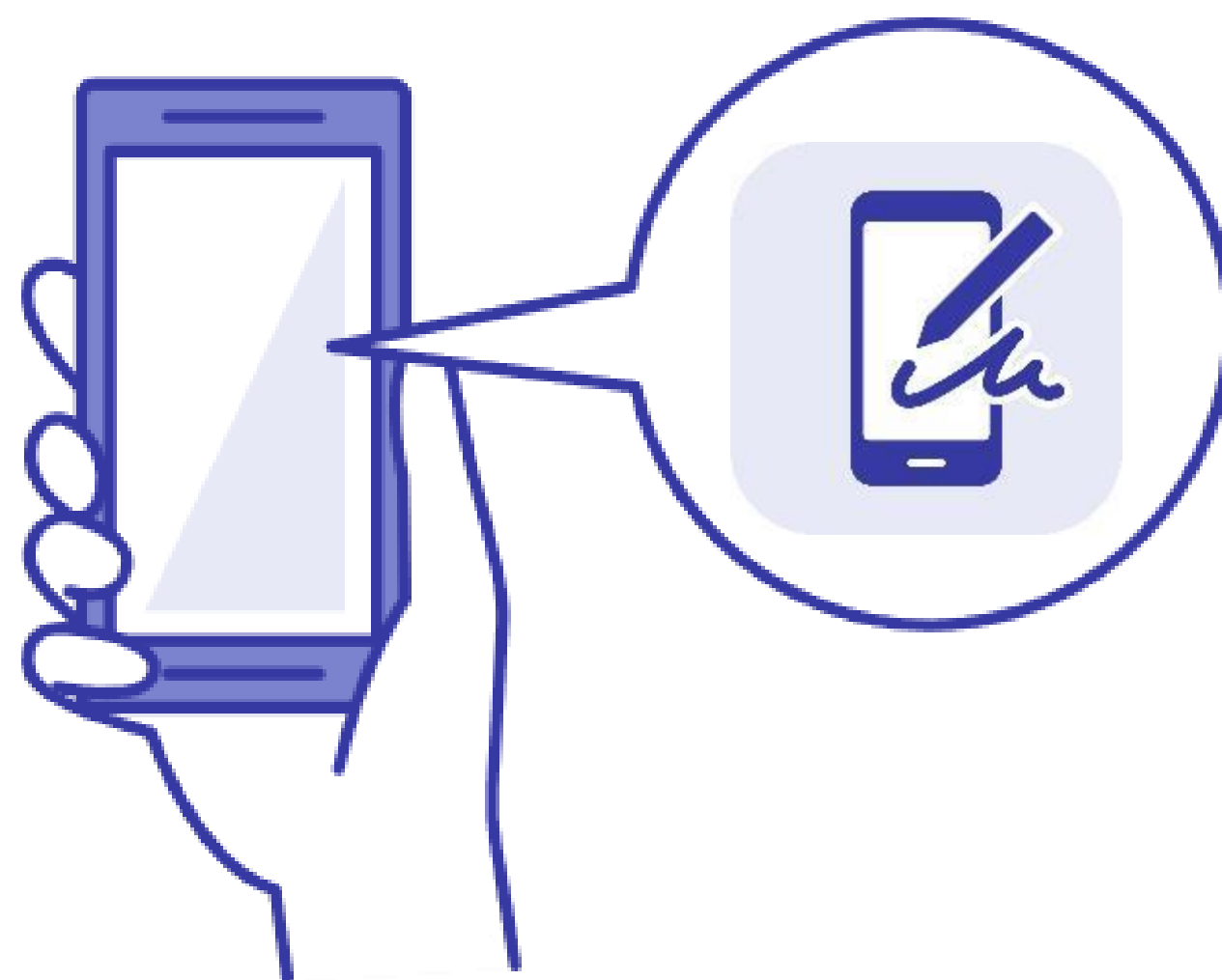
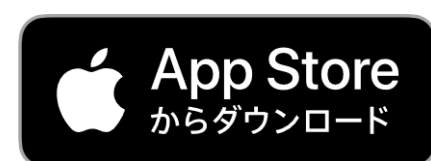
✓ クレジットカード



1 申請を始める前に

マイナンバーカードによる電子署名をする際に、スマートフォン用アプリを使用します。

事前にダウンロードしてください。



2 申請を開始する

準備ができましたら、アカウントの「新規登録」、既にアカウントをお持ちの方は「ログイン」、アカウント登録せずに利用する方は「ゲスト利用」を選択して進んでください。

新規登録

初めてご利用の方

グラファーアカウントの会員登録すると、申請書の一時保存や申請履歴の確認ができます。登録は無料です。

新規登録

ゲスト利用

会員登録せずに利用する方


グラファーアカウントの会員登録は不要で、メールアドレスの確認のみで利用します。申請はできますが、一時保存や申請履歴の確認など一部機能が使えません。

ゲスト利用

ゲスト利用の場合

申請に利用するメールアドレス

azuma.akira@example.com

[プライバシーポリシー](#)  をお読みのうえ同意して、確認メールを送信してください。

プライバシーポリシーに同意する

確認メールを送信する

メールアドレスを入力し、確認メールを送信してください。
「noreply@mail.graffer.jp」より届くメールのURLにアクセスし、申請にお進みください。

2 申請を開始する

アカウント登録方法は、下記の3つから選択できます。

- Google で登録
- LINE で登録
- メールアドレスとパスワードで登録

Google・LINEで登録

Gmail や LINE のアカウントをお持ちの方は、それらを使ってログインいただくことが可能です。

メールアドレスとパスワードで登録

氏名とお持ちのメールアドレスと任意でパスワードを設定いただく登録方法となります。

Grafferアカウントの作成画面

 Graffer
スマート申請

新規アカウント登録

外部サービスで登録

 Googleで登録

 LINEで登録

[外部サービスでの登録とは? >](#)

情報を入力して登録

すべての項目を入力し、Grafferアカウント規約、プライバシーポリシーをお読みのうえ同意して、アカウント登録に進んでください。

姓 必須 名 必須

メールアドレス 必須

パスワード 必須
8文字以上50文字以内で入力してください、半角英数字と記号を使用可能です

パスワードを表示

[Grafferアカウント規約 >](#)

[プライバシーポリシー >](#)

Grafferアカウント規約、プライバシーポリシーについて同意して、アカウント登録します。 必須

Grafferアカウントに登録

3 申請に必要な情報を入力する

住民票の写しのオンライン申請

入力の状況

20%

入力フォーム

申請者の情報

氏名

署名時にマイナンバーカードから自動入力 ✕

住所

署名時にマイナンバーカードから自動入力 ✕

生年月日 (西暦)

署名時にマイナンバーカードから自動入力 ✕

電話番号 必須

日中に連絡が取れる電話番号を入力してください

メールアドレス 自動入力

ログインまたはメール認証が済みましたら、
利用規約に同意いただき、申請内容の入力に進みます

申請者の情報

名前と住所、生年月日はマイナンバーカードの情報が申請者情報となりますので、その他の項目を入力ください。

その他必要な情報 (2ページ目以降)

申請ごとに必要な情報を入力ください。

3 申請に必要な情報を入力する

住民票の写しのオンライン申請

入力の状況

40%

入力フォーム

必要な記載事項

[日本人]本籍地・筆頭者/[外国人]国籍・地域・在留情報等の記載 **必須**

必要

不要

世帯主・続柄の記載 **必須**

必要

不要

マイナンバーの記載 **必須**

必要

不要

住民票の写しのオンライン申請

入力の状況

60%

入力フォーム

証明書の種類と必要な通数

証明書の種類 **必須**

世帯の全部

世帯の一部

証明書の郵送方法 **必須**

普通郵便 (84円)

速達郵便 (344円)

簡易書留郵便 (434円)

申請に必要な情報 例) 必要な記載事項 証明書の種類と必要な通数

表示される案内に従い、入力してください。
郵送手段によって料金が異なります。

なお、本人確認（電子署名）後に申請内容を修正する場合は、再度申請項目の入力から行う必要がございますので、この段階で改めて内容をご確認ください。

4 電子署名をする



電子署名アプリを起動

「タップしてアプリを起動」をタップしてアプリを起動してください。

アプリのインストールがまだの方は「アプリのインストールはこちら」をタップし、アプリのインストールを行ってください。

※PCで申請を行っている場合は、お手持ちのスマートフォンで電子署名アプリを起動し、「パソコンまたはタブレットで申請」から、PC画面上のQRコードを読み込んでください。

4 電子署名をする

暗証番号を入力

マイナンバーカードの署名用電子証明書用の暗証番号を入力してください。

英数混在 (英語大文字) の 6～16 文字

暗証番号を表示

署名用電子証明書用暗証番号は、マイナンバーカードを受け取ったときに、**市区町村の窓口で、自身が設定した 6～16 文字の英数字 (英語大文字)** です。忘れた場合、市区町村の窓口で再設定できます。

次へ

戻る

暗証番号を入力

マイナンバーカードの交付時に設定した英数字6文字以上16文字以下の暗証番号を入力ください。

※5回間違えるとパスワードロックがかかってしまい、当該電子証明書は利用できなくなってしまいますのでご注意ください。ロックがかかってしまった場合は、発行を受けた市区町村窓口にてパスワードのロック解除とともに、パスワード初期化申請をし、パスワードの再設定を行ってください。

4 電子署名をする

マイナンバーカードを読み取る

マイナンバーカードをスマートフォンにかざします。

スマートフォンによってマイナンバーカードに反応する箇所が違いますのでご注意ください。

読み込まれた名前や住所がご自身で把握されている住民票上のもの同じか確認してください。



5 支払い情報を入力・確認する（クレジットカードの場合）

住民票の写しのオンライン申請

入力の状況

80%

支払い方法の設定

マイナンバーカードによる電子署名が完了しました。

支払い方法

お支払いに使うクレジットカードが登録されていません。

登録する

支払い内容

このお手続きの申請には以下の支払いが請求されます。

費目	金額
証明書発行手数料	300円
郵送料	84円
合計	384円

支払い方法

ご利用可能なクレジットカード

VISA JCB AMEX

カード番号 必須

1234 5678 9012 3456

月 必須 年 必須

選択 選択

セキュリティコード 必須

123

このカードを使用する

キャンセル

クレジットカードを登録する

以下のクレジットカードをご利用いただけます。

- VISA
- Mastercard
- American Express
- JCB
- Diners Club

支払い内容の確認

必要な通数や金額を改めてご確認ください。

6 申請内容の確認

住民票の写しのオンライン申請

入力の状況 100%

申請内容の確認

申請者の情報

申請者の種別
個人

氏名
[Redacted]

住所
[Redacted]

生年月日（西暦）
[Redacted]

電話番号
[Redacted]

メールアドレス
[Redacted]

証明書の種類と必要な通数

証明書の種類
世帯の全部

必要な通数（世帯の全部）
1

証明書の郵送方法
普通郵便（84円）

支払いの内容

合計	384円
非課税	300円
税率10%対象	84円
うち税額	7円

[この内容で申請する](#)

申請内容、支払い金額の確認をして申請完了

申請内容、支払い金額の確認をして
「この内容で申請する」を押したら完了です。



申請が完了しました

完了メールを登録頂いたメールアドレスに送信しました。また、申請内容は[こちら（申請詳細）](#)からご確認いただけます。

ご自宅に住民票が郵送されてくるのを
お待ちください。

※後払いの場合は支払い後に郵送となります。