

ごあいさつ

舞鶴市長 多々見 良三



「市民の健康増進と多様な交流・賑わいの拠点」としての活用を目指して進めてまいりました旧市民病院西棟の整備が、市議会並びに市民の皆様をはじめとする多くの関係各位のご支援とご協力のお蔭をもちまして、この度、竣工し、多世代交流施設「まなびあむ」が開館の運びとなりましたことは、誠に喜びに堪えないものであり、ここに改めてご尽力を賜りました皆様に、心から厚くお礼申し上げます。

本施設は、子どもから、現役世代、高齢者にいたる各世代がつどい、賑わいを創出する地域の拠点施設として大変重要な役割を果たすものと考えます。

社会を取り巻く環境が大きく変化し、個々のライフスタイルも多様化する中、時代のニーズに対応した新たな公共施設となるよう努めて参りますので、今後とも皆様方の格別のご支援、ご協力をよろしくお願い申し上げます。

令和3年7月18日

施設の概要

- 名称 舞鶴市多世代交流施設 まなびあむ
位置 舞鶴市字溝尻150番地11
構造 鉄筋コンクリート造(一部鉄骨造)4階建
延床面積 3136.50平方メートル
- 1階 ◎カフェ Bistro &
◎JA京都にのくに舞鶴東支店
◎JA京都にのくに彩菜館東舞鶴店
- 2階・3階 ◎新舞鶴・三笠地域包括支援センター
◎多世代交流施設まなびあむ
- 4階 ◎簡易宿泊機能付若者等交流拠点施設
GATEWAY MAIZURU





和室(3階)



視聴覚室(3階)

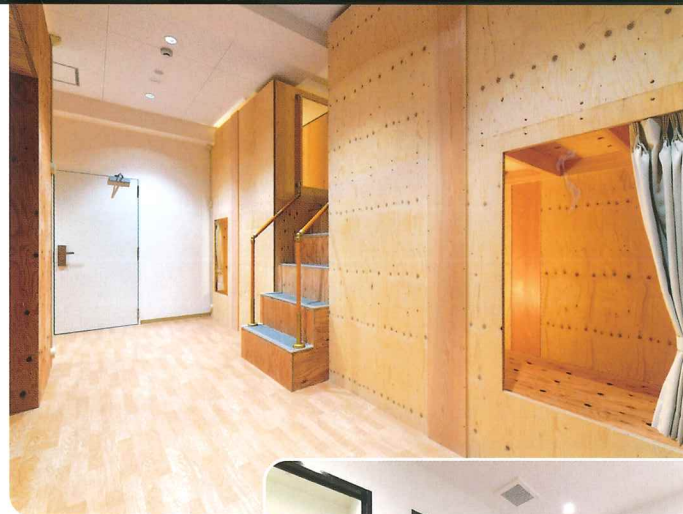
多目的室2(3階)



3階



宿泊室(4階)



4階



男子シャワー(4階)

交流スペース(4階)

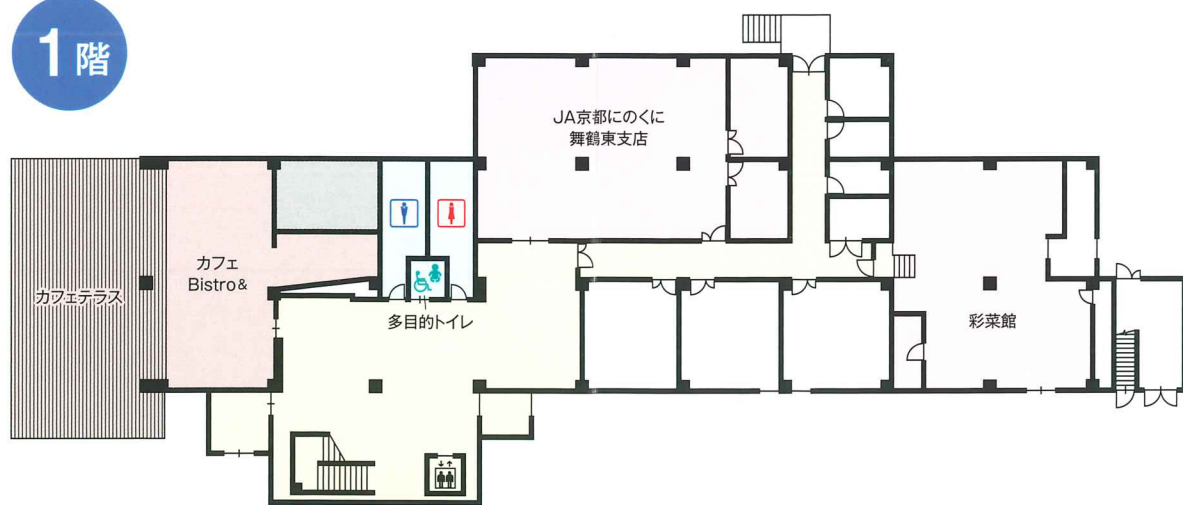
ロビー(1階)



カフェテラス(1階)



1階



料理室(2階)



2階



会議室1(2階)

多目的室1(2階)

