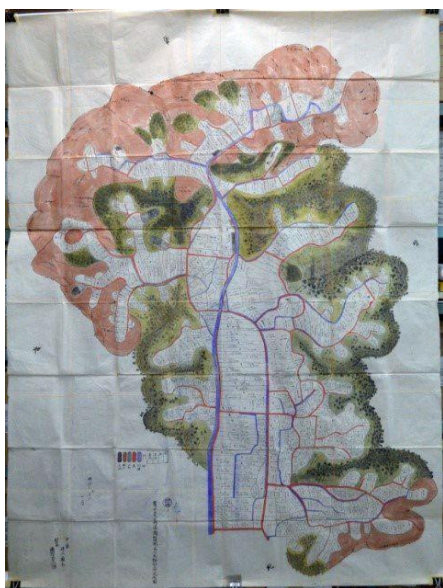


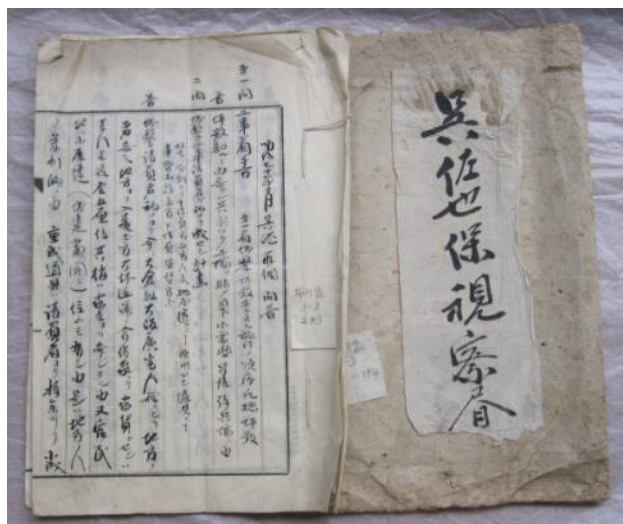
舞鶴ふるさと発見館（舞鶴市郷土資料館）だより

令和4年5月

☆舞鶴市指定文化財決定！ — 新たに4件指定



明治初年余部上村絵図（中舞鶴関連絵図資料）

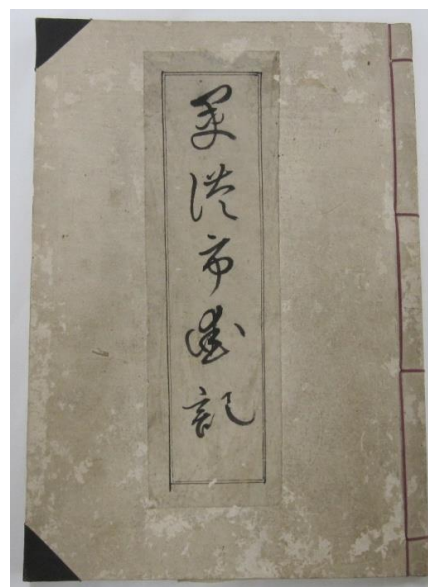


呉佐世保視察書（布川家文書）



伊藤雋吉肖像写真
（伊藤雋吉遺品）

「軍港市街記」
（軍港建設の記録、
井上奥本家文書）



舞鶴市では新たに「布川家文書」「井上奥本家文書」「中舞鶴関連絵図資料」「伊藤雋吉遺品」を市指定文化財に指定しました。昨年は海軍舞鶴鎮守府開庁 120 年の節目の年でした。今回指定された4件はどれも鎮守府開庁に関連した資料です。「布川家文書」・「井上奥本家文書」は、それぞれ余

部下・余部上で江戸時代には庄屋を務め、近代は村の中心的役職に就いて鎮守府開庁に協力した両家の文書群です。中舞鶴関連絵図資料は鎮守府設置によって発展し「中舞鶴町」を形成した地域(現在の舞鶴中地区)の江戸時代から明治時代の絵図群です。どれも小さい村から鎮守府開庁によって大きな町に変貌する歴史を語る貴重な文化財です。また、伊藤雋吉遺品は旧田辺藩出身で、鎮守府開庁当時海軍次官として活躍した伊藤雋吉の書などです。

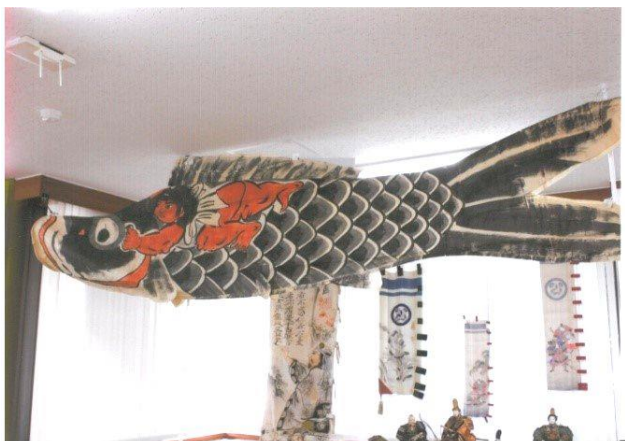
郷土資料館では、各指定品の中から代表的なものを城下町コーナー・一品コーナーで展示します。

☆今月の糸井文庫 「浮世絵の中の子どもたち」

糸井文庫コーナーでは毎月テーマを決めて糸井文庫の浮世絵を4~5枚ずつ紹介しています。今月は子どもの描かれた絵です。



☆サロンスペース 鯉のぼり 武者人形



「四天王鬼賊退治」

~~~~お知らせ~~~~

今月は5月27日(金)に展示替えします。

お問い合わせは

舞鶴ふるさと発見館(舞鶴市郷土資料館)

TEL:0773-75-8836

(受付時間 9:00~16:30)

FAX:0773-77-1314

住所:舞鶴市字南田辺1番地

(ゆうさい会館(西総合会館)1F北側)

展示室入場料:大人100円、市外学生50円

サロンスペース:無料

休館日:2(月)・6(金)・9(月)・16(月)・23(月)

・30(月)

コロナウィルス感染予防対策に  
ご協力ください

