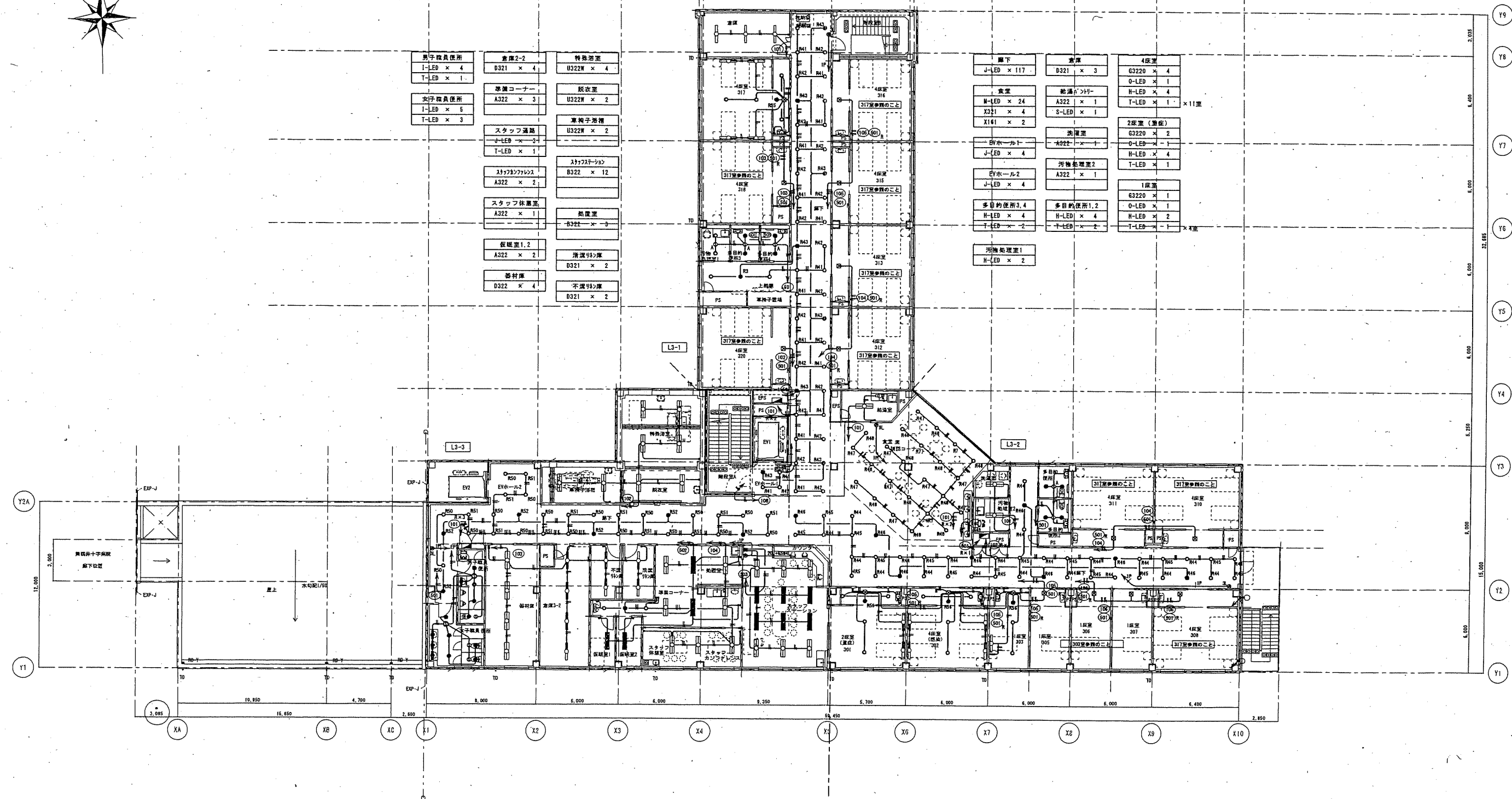
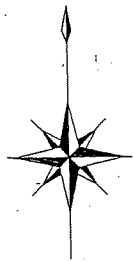


株式会社 内藤建築事務所

京都府京都市中京区大町1-8-2  
- 代表取締役 内藤 隆雄 (建設士) (建築士)  
- 代表取締役 内藤 和彦 (建築士) (建築士)

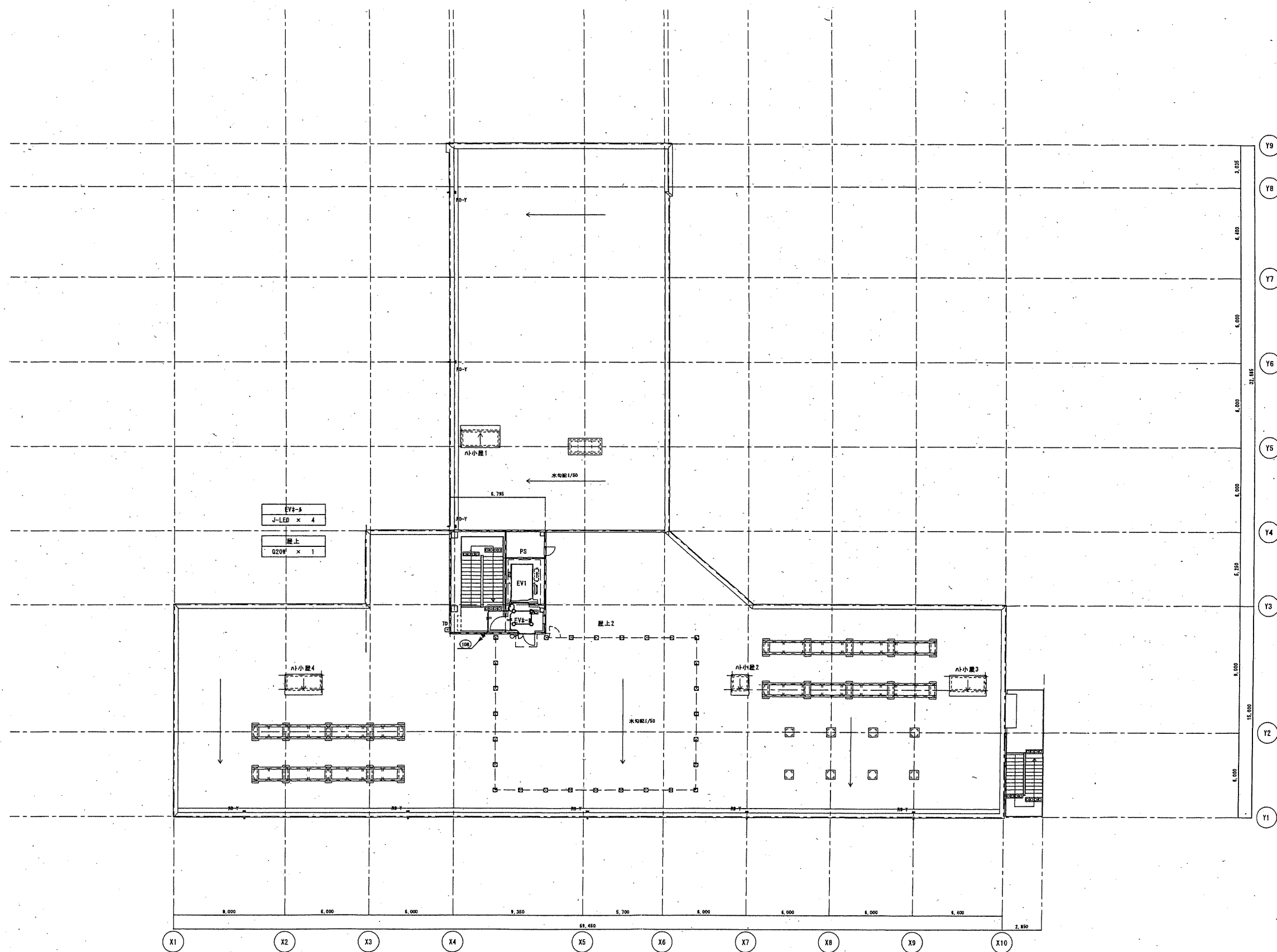
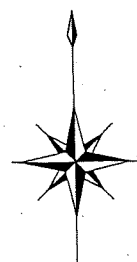
（一）建築士 池田 隆雄 (24140号)  
（二）建築士 池田 隆雄 (15138号)  
（三）建築士 池田 隆雄 (15138号)  
（四）建築士 池田 隆雄 (15138号)

工事名 市立舞鶴市民病院(新築)電気設備工事  
図名 電灯設備 2階平面図  
縮尺 A1:1/150  
A3:1/200  
設計日



男子職員便所 I-LED × 4 T-LED × 1	倉庫2-2 D321 × 4	特殊浴室 U322W × 4
女子職員便所 I-LED × 5 T-LED × 3	洗濯コーナー A322 × 3	脱衣室 U322W × 2
	スタッフ通路 I-LED × 3 T-LED × 1	車椅子浴槽 U322W × 2
	スタッフトイレ A322 × 2	スタッフ待合室 B322 × 12
	スタッフ休憩室 A322 × 1	処置室 B322 × 3
	仮眠室1.2 A322 × 2	清拭室 D321 × 2
	茶付庫 D322 × 4	不潔室 D321 × 2

廊下 J-LED × 117	倉庫 D321 × 3	4床室 G3220 × 4 O-LED × 1 H-LED × 4 T-LED × 1 × 11室
食堂 H-LED × 24 X321 × 4 X141 × 2	給湯ポンプ A322 × 1 S-LED × 1	2床室 (重症) G3220 × 2 O-LED × 1 H-LED × 4 T-LED × 1
EVホール J-LED × 4	洗濯室 A322 × 1	1床室 G3220 × 1 O-LED × 1 H-LED × 2 T-LED × 1 × 4室
多目的使用3.4 H-LED × 4 T-LED × 2	汚物処理室2 A322 × 1	
汚物処理室1 H-LED × 2	多目的使用1.2 H-LED × 4 T-LED × 2	



株式会社 内藤建築事務所

東京都中央区西大塚町1-8-2

代表者 内藤 隆雄 (代表取締役)

代表者 内藤 隆雄 (代表取締役) (法人) 代表取締役

（一級建築士 登録第24110号）  
（構造設計一級建築士 第7059号）  
矢口 正安

（構造設計二級建築士 第7059号）  
矢口 正安

（一級建築士 登録第151349号）  
（建築設計一級建築士 第2144号）  
東海 和彦

（建築設計二級建築士 第2144号）  
東海 和彦

（建築設計三級建築士 第2144号）  
東海 和彦

工事名 市立舞鶴市民病院（新築）電気設備工事

図名 電灯設備 R階平面図

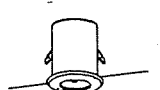


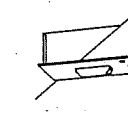

縮尺 A1:1/150

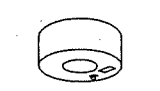
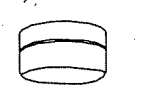
A3:1/300

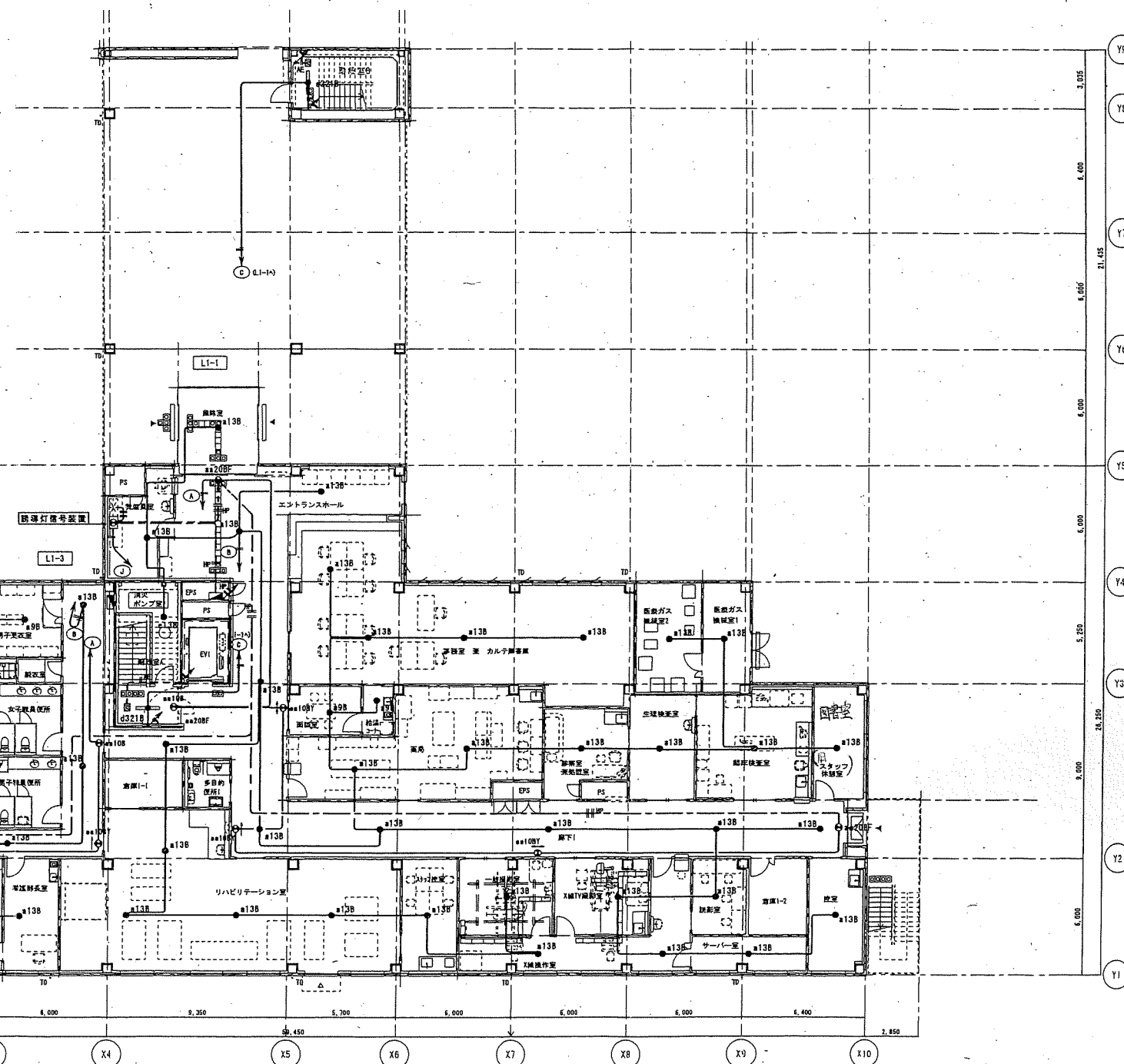
設計者

図章

E-27

a98	非常灯用ハロゲン電球 9W×1	非常照明器具					
a138	非常灯用ハロゲン電球 13W×1	非常照明器具					
a308	非常灯用ハロゲン電球 30W×1	非常照明器具					
 <p>電球：付いたまま点灯電線、エコー電線採用 一般型（30分間） ニッケル水素蓄電池</p>							
4321B	FHF 32W×1	階段通路誘導灯	aa208F	LED 2.6W B線BLL形	避難口誘導灯片面型	aa10B	LED 1.9W C線
(天井面・壁面取付兼用型)							
 <p>非常時FHF32第1灯点灯（2110 1m） 電線：黒線ポリエチレン絶縁電線 一般型（30分間） ひと（黒線）センサー付 段階光 センサー可動型（検知範囲調整可能） 電圧100-242V</p>							
 <p>LED線形灯コンパクトスクエア B線・BLL形 片面型 天井埋込型 一般型（20分間） ニッケル水素蓄電池 リモコン自己点検機能付</p>							
 <p>電圧入力電圧：AC100V・DC24V兼用型 消費電力：1.9W 定格電圧：AC100V 天井埋込型 キセノン点検機能スイッチ付 点検停止用遮断器検知機能付</p>							
 <p>LED線形灯コンパクトスクエア 天井埋込型 一般型（20分間） ニッケル水素蓄電池 リモコン自己点検機能付</p>							

e138	非常灯用ハロゲン電球 13W×1	非常照明器具	b308	非常灯用ハロゲン電球 30W×1	非常照明器具
 <p>非常灯用ハロゲン電球 13/30W点灯 電線：付いたまま点灯電線 一般型（30分間）</p>					
 <p>電球：白熱灯、ソケット：芳香族ポリエチレン樹脂 電線：付いたまま点灯電線 電圧：電線内埋込、許容電圧LALH-02 防湿型、点検スイッチ付、ニッケル水素蓄電池採用 エコー電線（電化ビルおよびハロゲン、鉛管等でない） 本体：アルミ（クールホワイトつや消し仕上げ） 底面：アルミ（黒色樹脂仕上げ）、グローブ：熱抵抗付ガラス（透明）</p>					



注記）明記なき配管配線は、下記に準ずる。		
	EM-EFF1, 6-2C (PF16)	
	EM-EFF2, 0-2C (PF22)	
	EM-EFF1, 6-3C (IE) (PF16)	
	EM-EFF1, 6-2C (PF16)	
	EM-HP1, 2-2C (PF16)	
	EM-AE1, 2-2C (PF16)	
	EM-HP1, 2-4C (PF16)	
	EM-EFF1, 6-2C (PF16)	
	EM-HP1, 2-4C (PF16)	
・分電盤より第一分岐までは、2.0mmとする。		
・二重天井内は7-7mmの工率とし、壁面立上がり、立上がり部分は適合PF管にて保護する事。		

株式会社 内藤建築事務所

東京都中央区南大塚町1-8-2

代表取締役 内藤 和彦 (建築士 第1487号)

代表取締役 内藤 和彦 (建築士 第1487号)

（一）建築士 内藤 和彦 (第1487号)  
（二）建築士 内藤 和彦 (第1487号)  
（三）建築士 内藤 和彦 (第1487号)

（一）建築士 内藤 和彦 (第1487号)  
（二）建築士 内藤 和彦 (第1487号)  
（三）建築士 内藤 和彦 (第1487号)

（一）建築士 内藤 和彦 (第1487号)  
（二）建築士 内藤 和彦 (第1487号)  
（三）建築士 内藤 和彦 (第1487号)

（一）建築士 内藤 和彦 (第1487号)  
（二）建築士 内藤 和彦 (第1487号)  
（三）建築士 内藤 和彦 (第1487号)

（一）建築士 内藤 和彦 (第1487号)  
（二）建築士 内藤 和彦 (第1487号)  
（三）建築士 内藤 和彦 (第1487号)

市立舞鶴市民病院（新築）電気設備工事

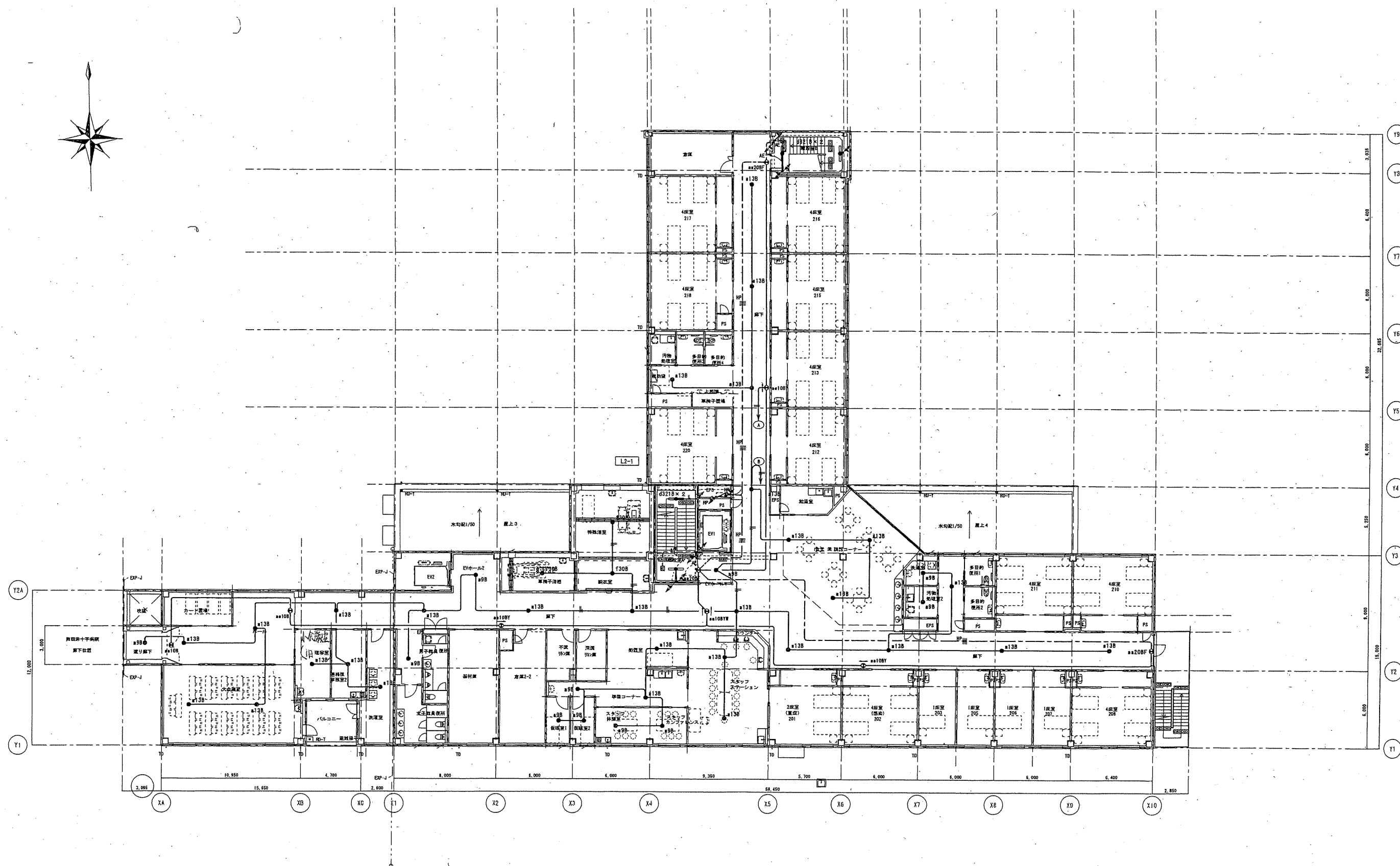
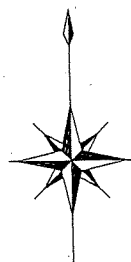
非常照明・誘導灯設備 1階平面図

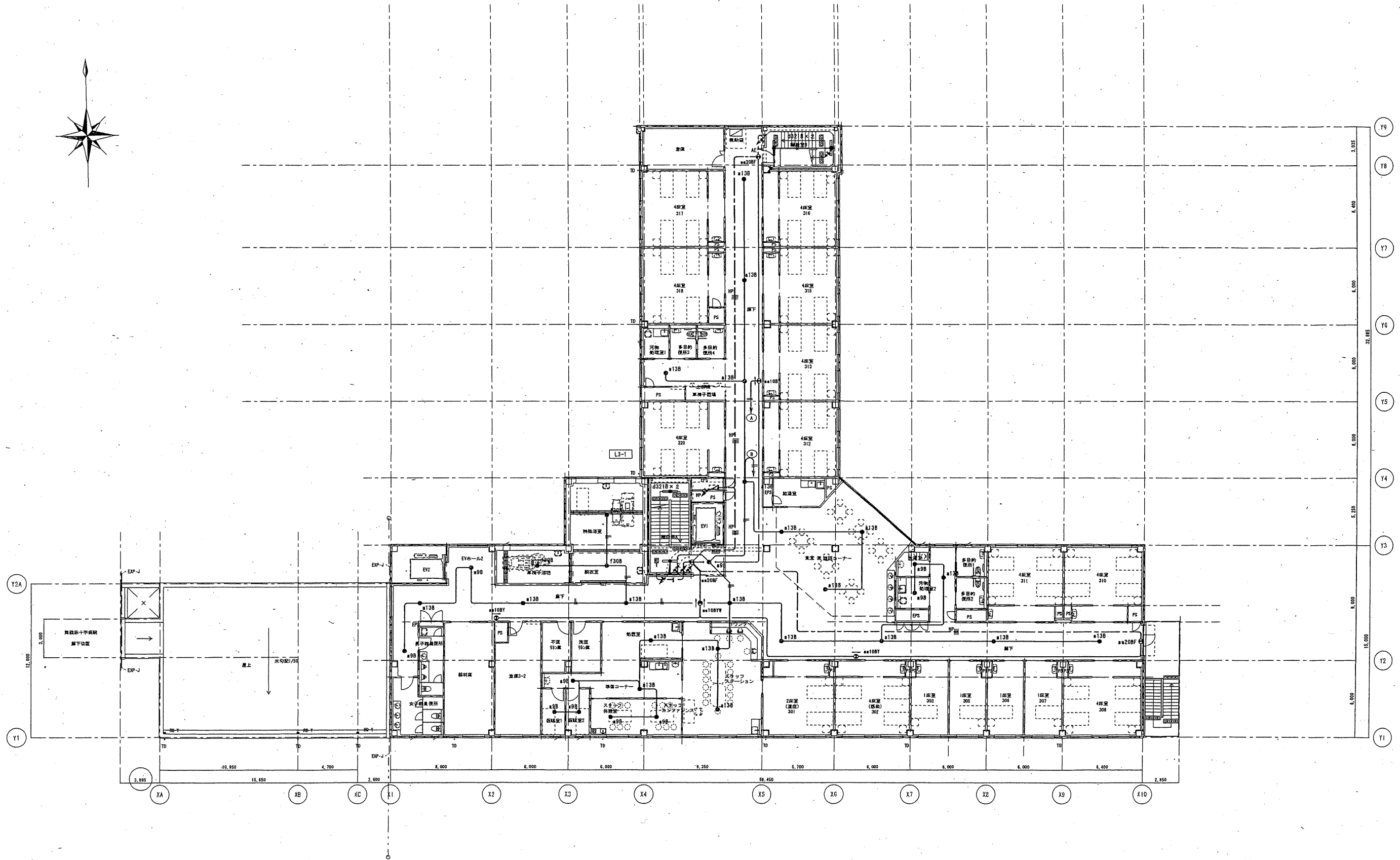
縮尺 A1:1/150

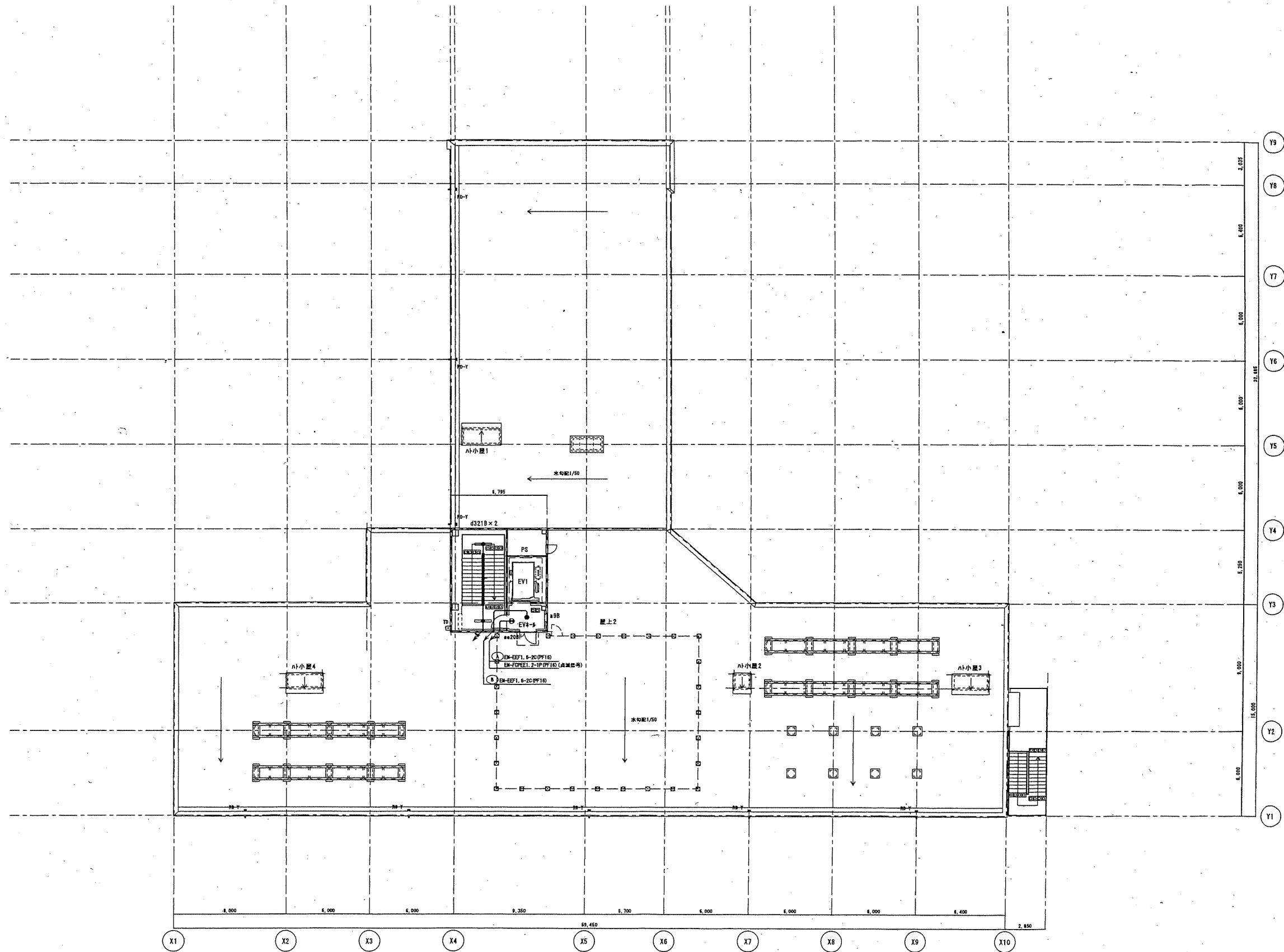
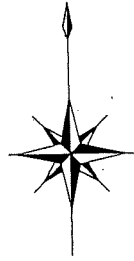
縮尺 A3:1/200

縮尺 A3:1/200

E-28







株式会社 内藤建築事務所				工事名 市立舞鶴市民病院(新築)電気設備工事		図章 E-31
京都市左京区田中大塚町182 -代表者 内藤 隆雄 (代表取締役) -監理者 内藤 隆雄 (11A) 110011				図名 非常照明・誘導灯設備 R線手取図 縮尺 A1:1/150 A3:1/300		