

## クルーズ船見送りサポーター募集

◆ 飛鳥II  
全長241m、総トン数50,142トン  
10月1日(水) 17時出港  
11月5日(水) 17時出港



◆ ロストラル《初寄港》  
全長142.1m、総トン数10,700トン  
10月16日(木) 19時出港



※いずれも出港20分前からセレモニーを実施

【場所】京都舞鶴港 西港 第2ふ頭  
【内容】舞鶴のイメージカラーのひとつである「青色」のハンカチを振って見送ります（青色のハンカチを持っている人はご持参ください）。  
【その他】申し込み不要。当日はふ頭内の安全対策のため入場を制限する場合があります。時間や内容などが変更になる場合があります。夜間出港の際は、安全確保のためペンライトなどの持参をおすすめします。

▶詳しくは、みなと振興・国際交流課（☎66・1037）へ。

## 世界を魅了するパフォーマンスを、あなたも DRUM TAO 赤れんがパーク特別公演

和太鼓を使った革新的なドラムパフォーマンスで、観る者を惹きつけてやまない和太鼓エンターテインメント集団「TAO」が、台風で中止になった8月公演の再チャレンジとして、赤れんがパークへやって来ます。

世界20か国400都市で600万人を動員したTAOの圧巻のパフォーマンスと、国の重要文化財「赤れんがパーク」の夢のコラボレーションを体感してください。

【日時】10月17日(金) 19時～21時（18時開場）

【場所】赤れんがパーク5号棟

【内容】◆一般…5,500円（前売りは5,000円）

◆高校生以下…3,000円

◆団体…4,000円（20人以上、赤れんがパークでのみ販売）

【チケット購入場所】赤れんがパーク、総合文化会館、市民会館、ローソンチケット、北近畿の各プレイガイド



▶詳しくは、実行委員会事務局（赤れんがパーク内、☎66・1096）へ。

## 飛鳥II 船内見学会の参加者募集

【日時】11月5日(水) 13時30分～14時30分

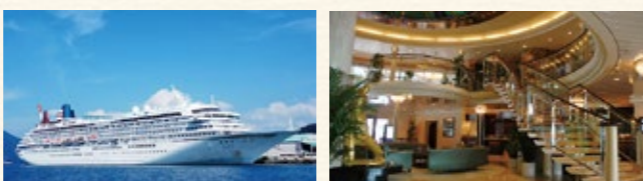
【場所】京都舞鶴港 西港 第2ふ頭

【対象】府内在住で、階段の昇り降りを含む1時間程度の団体見学ができる人

【定員】100人（多数の場合抽選）

【その他】車いすの人は必ず付き添いの同伴を（同伴者も申し込みが必要。車いすの貸し出しはありません）。

【申し込み方法】往復はがきの往信裏面に、代表者の住所と応募者全員の氏名、年齢、性別、電話番号を記入し、〒625-8555 みなと振興・国際交流課（宛先住所は不要）「11月5日飛鳥II見学会係」へ。はがき1枚につき4人まで。高校生以下は保護者の同伴が必要。10月14日(火) 17時必着。



▲飛鳥IIの外観と船内の様子

▶詳しくは、みなと振興・国際交流課（☎66・1037）へ。

## 「まいて」＝「仲間に入れて」「一緒に遊ぼう」 第11回「まいてフェスタ」

【日時】10月26日(日) 10時～15時

【場所】中総合会館

【内容】「国際交流」をテーマにした ◆市民活動団体やボランティアグループによる模擬店や体験教室 ◆親子で楽しめるコーナー ◆ミニ喫茶 ◆ふれあい市場 など

【その他】託児あり（1人あたり1回300円）

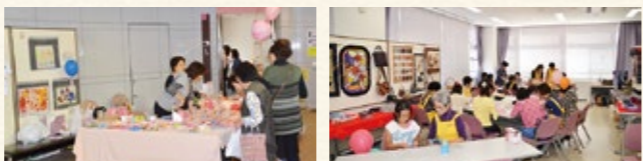
◆「ふれあい市場」の出店者を募集

【内容】パンやクッキー、ピーズアクセサリー、アートフラワー、ネイルアートなど。子育て用品のリユースも。

【定員】先着13店

【料金】1ブース1,000円

【申し込み方法】10月14日(火)までに電話かファクスで実行委員会事務局（フレアス舞鶴内、☎63・3305、FAX 62・0872）へ。



▲一昨年の様子

▶詳しくは、実行委員会事務局（フレアス舞鶴内、☎63・3305）へ。

## ～ 赤れんがオータムシリーズの関連イベント ～

### まいづる海軍ゆかりフェスタ

明治時代に旧海軍の鎮守府が設置されて以降、発展してきた舞鶴。日本海側唯一の「海軍ゆかりのまち」としての舞鶴の魅力をPRします。

【日時】10月12日(日)と13日(祝) 10時～16時

【場所】赤れんがパーク

【内容】

- ◆海軍ゆかり展示
- ◆旧海軍の軍装（制服）試着＆写真撮影
- ◆赤れんがハーフマラソン コースの今昔写真展
- ◆グルメブース



▲昨年の様子

▶詳しくは、観光商業課（☎66・1024）へ。

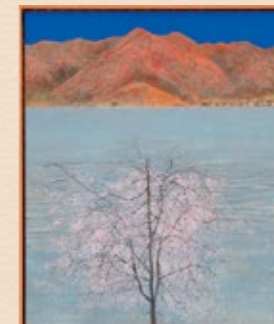
### 「日本画 こころの京都」巡回展

【展示期間】10月29日(水)～11月17日(月)  
11月19日(水)～12月8日(月)

※2期に分けて展示。11月18日は展示替えのため閉展

【場所】赤れんがパーク3号棟（まいづる智恵蔵）

【内容】京都府所蔵の日本画「こころの京都百選」の中から、通期25作品を展示



▲畠中光享「引き揚げの港」



▲澤野慎平「雪の塔」

【写真：京都府提供】

▶詳しくは、文化振興課（☎66・1019）へ。

## 七日間の週末限定公開 時間旅行博物館

舞鶴の過去・現在・未来を旅する「時間旅行博物館」が期間限定でオープンします。この日のために、博物館をつくっていく学芸員を募集し、7月から講座を実施してきました。時間旅行学芸員の活動の成果をご覧ください。

【日時】10月18日～11月3日の土、日、祝日  
10時～17時

【場所】赤れんが配水池（北吸多目的施設横）

【内容】「くらし」・「食」・「生き物」をテーマに舞鶴の過去・現在・未来の時間を造形物で表現



▲▲昨年の様子と地図

▶詳しくは、（一社）torindo（☎080・2411・0790）へ。

## 見どころいっぱい！まるごと舞鶴 まいづる四季旅

四季旅は、あなただけの「お気に入りの舞鶴」を探る旅。まち歩きや体験など、数あるプランの中から「とっておき」の旅を見つけてください。舞鶴発着、天橋立、伊根行きプランもあります。



▲観光船「K AMOME 6号」(左)、かまほこ手づくり体験(右)

【おすすめプラン】※予約は7日前まで（※1）は当日受付

コース名	日程	定員（催行人員）	参加費
海軍ゆかりのぶらぶらまち歩き（※1）	12/21までの土、日、祝	10人（1人）	500円
観光船で行く舟屋の里・伊根めぐり《初》	10/18・25	10人（2人）	5,600円 （昼食付、別途乗車整理券代）
名物ガイドと行く幽斎ゆかりのまち歩き	10/4・11/1・8	10人（2人）	500円
吉原っ子ガイドと行く水辺の下町・吉原ぶらぶらロケ地めぐり	10/19/11/23	10人（2人）	1,200円 （別途バス代）

※ほかにも楽しいプランがたくさんあります。詳しくは、お問い合わせを。

▶詳しくは、合同会社まいづる広域観光公社（☎77・5400）へ。