



## ドクターTのひとりごと その48

バランス感覚と調整能力の重要性

誰もが少ない税負担で、さまざまな社会保障やきめ細やかな行政サービスをして欲しいと思っている。例えば、医療費と保険料について言えば、治療を受ける患者にとって、医療保険制度の活用で、実際に掛かる医療費の1割から3割の負担で済み、医療保険制度のありがたみを痛感するが、その負担額が少ない程よいと誰もが思っている。一方で、病院で働く医師や看護師など医療従事者の立場や病院経営を考えた時、低い医療費の設定は大きな課題である。また、忘れてはならないのは、健康で受診せず医療費を使わなくとも、保険料を支払い医療保険制度を支えている多くの人達が居ることである。いつでもすぐに、質の高い医療を「安く」と思ってもそれは無理である。要するに、我々の社会は互いの立場を理解し、持ちつ持たれつ助け合って生きていかねばならない。

さまざまな行政サービスや社会保障制度は関連する人たちが、それぞれの立場からみて「しょうがない」と妥協できる落としどころを皆で論議し決めなければならない。まさに、バランス感覚が必要である。

政治に関わる者は、真の弱者をしっかりと見極め、また、社会を支える人に感謝し、さまざまな立場の意見にしっかりと耳を傾け、抱える課題を解決するために必要なデータを集め、高い専門性で判断した根拠を示しながら、多くの市民、国民に理解して頂けるように努力しなければならない。根拠ある対案提示、調整能力が無ければ、政治は前に進まない。



## 図書館だより

今月のおすすめ本

### 歌がつむぐ日本の地図 帝国書院

地図なのにその土地にちなんだ歌 1300 曲を紹介。都道府県ごとにまとめられ、「京都」のページでは、「岸壁の母」が引揚棧橋の写真とともに紹介されています。歌には、自然や歴史、人間模様など世代を超えて思いを伝える不思議な力を感じます。この地図を見ると、その場所へ行ってみたいくなります。(西)



### 決戦！川中島 沖方丁 ほか

永禄4年(1561年)9月10日、武田信玄と上杉謙信が激突した、かの有名な川中島合戦をテーマに、沖方丁や宮本昌孝ら時代小説の名手が描いた、駆け引きあり、秘策ありの小説7編。関ヶ原、大坂城、本能寺に続く「決戦!」シリーズ第4弾です。(東)



▶詳しくは、東図書館(☎62・0190)  
西図書館(☎75・5406)へ。

## あそびあむ あそびの PICK UP vol.2

「ニューすトン」

- ①豆入れに「豆」をとる
- ②狙いを定めて、器に「豆」を入れる
- ③「豆」がなくなるまでチャレンジする

ニューすトンは、豆を上から落として器に入れるだけの単純なあそびですが、入ったときはなんだか気持ちがいいあそびです。



▲台の上に立ち豆をストンと落とす



▲大人も子どもも楽しい

一見ムダなようにも見えますが、器を狙う目は真剣そのもの。その中で、知らず知らず集中力や距離感・方向感覚が育ちます。また、器によってはねる豆の音の違いにも気づくことができます。

このように、子どもも大人も思わず本気になって遊んでしまう「ニューすトン」。ぜひチャレンジしてみてください。

《子育て交流施設 あそびあむ》

※あそびは随時入れ替わります。平日は制限しているプログラムもあり。

—子ども・おとな ドキドキ・わくわく—

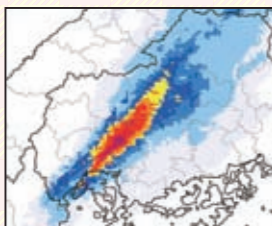


## 防災Q&A

気をつけるべき雨雲

**Q** インターネットやテレビのdボタン(データ放送)で見られる雨雲レーダーですが、その雨雲レーダーに映る下図のような細長い雨雲のかたまりを一般的に何と呼ぶでしょう。

- ①線状降水帯 ②乱層雲 ③ダウンバースト



**A** 線状降水帯は積乱雲(入道雲)がいくつも連なることで作られます。線状降水帯が移動しない場合、積乱雲がかかり続けるため、夕立のような雨が数時間続き、集中豪雨となります。平成26年8月の広島市の土砂災害、平成27年9月の常総市の鬼怒川堤防決壊は線状降水帯により発生しました。大雨注意報・警報発表時にはインターネットやテレビのdボタン(データ放送)で雨雲レーダーを確認し、この細長く伸びる強い雨雲などに注意しましょう。

正解は①

《危機管理・防災課》

多文化共生社会への一歩〜違いを当たり前に、違いを認めようから〜

多文化共生とは、「国籍や民族などの異なる人々が、互いの文化的な違いを認め合い、対等な関係を築こうとしながら、地域社会の構成員として共に生きていくこと」(「多文化共生の推進に関する研究報告書」平成18年 法務省より)を言います。

昨年末の法務省の統計によると在留外国人の数は約223万人、その多くの人に共通していることとして、生活する上で不自由を感じている「3つの壁」があるとされています。「言葉の壁」と、国の法的な「制度の壁」、そして見た目や先入観だけで判断される「心の壁」です。

少し前のことになりますが、結婚を機に舞鶴市で生活するようになった中国人のAさんと知り合う機会がありました。Aさんの日本語はたどたどしく、うまく意思の疎通ができないことから、片言の英語や漢字を交えてコミュニケーションを図るので、時間がかかってしまうことがあります。そのため、近所の人たちとうまく関係が築けず、家の中に閉じこもりがちになってしまうことや、夫のいない時はさみし

くて中国の実家に何度も電話をかけてしまうことがあると話してくれました。

このときAさんとは会話が楽しい会話にもならず、もどかしい思いをさせたはずなのに、時間をかけてコミュニケーションをとったことで、彼女はおしゃべりできたことが楽しかったと喜んでくれました。

日本の社会では、文化の多様性に対する配慮や国籍にこだわらず、お互いを尊重し合うという姿勢が不足している場合があるかもしれません。私たちの心の中にある偏見や差別意識が「高い壁」となっているのではないのでしょうか。人間、違って当たり前なのです。大事なことは、違うことばかりを取り上げ、相手を受け入れることを拒んだり、相手の言動を批判したりするのではなく、互いの違いを認めつつ、同じ人間として共通点を見出し理解していくことです。

現在、舞鶴市には、27か国およそ1,000人の外国籍の人が生活しています。その人たちに対してはもちろんのこと、これから舞鶴に来られる外国の人に対しても「壁」を少しでも低くしようとする気持ちを持って接していくことで、「住んでよし、働いてよし、訪れてよし」の「人にやさしいまち」になるのではないのでしょうか。

《人権啓発推進室》



## 簡単レシピ手軽にヘルシー まいづるレシピ帖 VOL.2

今回は、舞鶴でも生産が盛んで全国的にも評価の高いお茶を、冷たいスイーツの抹茶ムースで味わいます。糖分控えめで、優しい甘みと抹茶の爽やかな香りを夏を涼しくしてくれます。よく冷やしてお召し上がりください。

【協力】 谷口久美子(食生活指導士)

### 材料(4人分)

- ◆粉寒天…4g
- ◆舞鶴産の抹茶…小さじ1杯
- ◆牛乳…200ml
- ◆水…300ml
- ◆上新粉…大さじ2杯
- ◆レモン汁…小さじ1/2杯
- ◆砂糖…70g
- ◆ハーブ…少々

### 一言メモ

舞鶴は、全国茶品評会でかぶせ茶の部4年連続産地賞1位を獲得している茶の名産地です。

## 抹茶ムース



1人分 108kcal 塩分0.1g

### 作り方

- ①鍋に水、粉寒天、上新粉、砂糖、抹茶を入れて中火にかけ、木べらでよくかき混ぜながら加熱する。クリーム状になったら牛乳を2回に分けて混ぜながら加え、沸騰前で火を止めて、レモン汁を加えてよく混ぜ合わせる。
- ②深めの湯飲み①を入れ、粗熱を取り冷蔵庫で約20分冷やす。固まったら透明な器に移してハーブを飾る。