

4月1日に業務を開始し、皆さまに支えられ無事今日を迎えています。市民サービスの向上と安定した上下水道事業運営のため、弊社の培ってきた経験と技術、民間企業ならではの発想、そして熱意と誠意をもって取り組んでまいります。
(株)フューチャーイン



▲カウンターに向かいお客さまをお迎え



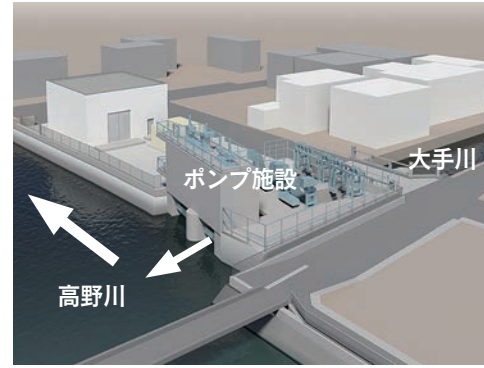
▲モニターを見ながら監視

突発的な機器異常、水質変動に備えて24時間監視を行っています。大雨で河川が増水した時は、水質が大きく変動するため、細心の注意を払い、水道施設の運転管理を行っています。市内に150か所以上の施設があり、さまざまな機器があります。各機器メーカーと連携し、日々のメンテナンスや機器の故障対応を行い、安全安心な水道水の供給に努めていきます。

アイテック・タカダ・サイエンス
マイクロ共同企業体

4月1日から、窓口業務を(株)フューチャーインに、上福井浄水場などの操業業務をアイテック・タカダ・サイエンスマイクロ共同企業体に委託しました。

窓口業務と浄水場操業などの委託業務が始まりました



- | | |
|---|---|
| ② | ① |
| ④ | ③ |

- ①配水管布設作業の様子（夜間工事）
- ②東浄化センター汚泥濃縮設備改築予定か所
- ③平成29年の浸水被害の様子（真名井商店街）
- ④大手ポンプ場の完成予想図



舞鶴市 上下水道日より すいすい

令和2年度 主な上下水道事業

市民の皆さんに、将来にわたり「安全安心で、安定的な」上下水道を提供するため、水道ビジョンと下水道ビジョンを策定し、資産の更新や費用の削減に取り組んでいます。

水道事業

【配水管整備事業】8億8,300万円

老朽化した水道管は、漏水や破損事故に「ごり水」の原因になります。そのため、将来の水需要予測を踏まえ、耐震性のある適正な大きさの水道管への取り替えを行います。今年度は主に大波下、余部下、南田辺、浜、愛宕などの地区で実施する予定です。

※厚生労働省の水道管路緊急改善事業の補助を受けて実施

下水道事業

昭和35年から約60年にわたり実施してきた下水道管の整備は令和2年度をもって「おむね完了」します。

【管渠整備事業】1億9,400万円

今年度は管路などの老朽化に伴う事故発生や機能停止を未然に防ぐため、浜地区での下水道管路の改築や市内一円でマンホール蓋の取り替えなどを実施します。

【処理場整備事業】3億7,500万円

処理場施設の老朽化に伴う事故や機能

大雨時には 水のう準備を

大雨の時にトイレからゴボゴボ音がしたら汚水が逆流する恐れがあります。次のとおり「水のう」を準備して逆流に備えて下さい。

- ◇ゴミ袋に20リットル程度の水を入れる（便器を覆う程度の大きさ）
- ◇袋の中の空気を抜いて口をしっかりと縛り、「水のう」を作る（薄い袋を使う場合は2枚重ねに）
- ◇便器の中の水の様子を確認しながら「水のう」を便器の中へゆっくりと入れる
- ◇「水のう」で便器がしっかりと覆われたら完了



▲水のう（45%こみ袋使用）

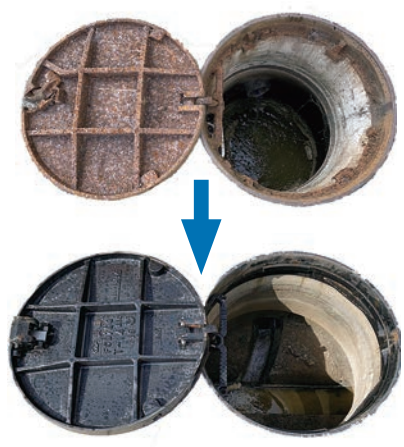


▲便器を覆う様子

上下水道に関する問い合わせ先

【受け付け日時】平日8時30分～17時15分（年末年始除く）

問い合わせ内容	電話番号	担当
◇水道の使用開始・中止、使用者の名義変更など ◇水道料金、下水道使用料	62・1632	お客様サービス課 お客様窓口
◇にごり水の相談 ◇水道メーターの取り替え ◇水洗便所等改築資金貸付制度 ◇指定給水装置工事事業者 ◇下水道排水設備指定工事事業者	66・1028	お客様サービス課 給排水設備係
◇西市街地の雨水貯留施設（雨水タンク）および宅地かさ上げの補助について	66・1029	下水道整備課



(上) 取り替え前の錆びついたマンホール蓋
(下) 取り替え後

停止を未然に防ぐため、計画的な点検・調査・修繕・改築を行い、持続的な下水道機能の確保とライフサイクルコストを低減させます。

【浸水対策事業】6億円

市街地の浸水被害を軽減させるため、西市街地では京都府の高野川整備計画と連携し大手および静深ポンプ場の整備などを進め、東市街地では事業化を目指した計画策定を行います。

※国土交通省の事業間連携下水道事業の補助を受けて実施