

# 舞鶴市議会 活動報告

- 地震を想定した避難訓練
- 大雨を想定した情報伝達訓練

## 舞鶴市議会 防災訓練 実施日：令和5年1月18日

【訓練目的】 今回は2部構成で実施

舞鶴市議会では、いつ何時見舞われるか分からない**災害**に対し、**人命の尊重を第一に**、議会参集者の**安全・確実な避難方法等を確認**することと、**迅速かつ正確な情報伝達方法を確認**することを目的に、防災訓練を実施

\*避難訓練は、委員会を想定して実施

《第1部》 地震発生時の市役所会議室内からの避難訓練  
迅速かつ安全な避難方法の検証

《第2部》 大雨災害時の安否確認及び被害情報伝達訓練  
災害時における情報伝達方法の検証

常任委員会会場



地震発生 揺れ中は机下に避難



階段から外へ移動



負傷者の手助け



## 舞鶴市議会 防災訓練 実施日：令和5年1月18日

## 【第一部】 地震発生時本庁会議室内からの避難訓練

《発災想定》 京都府北部に震度6強の地震が発生

議会では？ 市役所4階議員協議会室内（議会運営委員会開催中）

- 行動は？
- ①地震発生 揺れが収まるまで机の下に避難
  - ②議員・市職員・傍聴者の人数確認（各部屋・火元確認）
  - ③避難可能経路を確認後屋外へ避難
  - ④屋外集合場所での人数確認（逃げ遅れの確認）

※消防本部に訓練を見ていただいて講評



ロビーで状況確認



負傷者と避難



屋外へ避難



最終点呼

## 舞鶴市議会 防災訓練 実施日：令和5年1月18日

## 【第二部】 大雨災害時の安否確認及び被害情報伝達訓練

《発災想定》 大雨により市内各地で被害が発生

《訓練内容》 議員は大雨により市役所へ出勤できず地元で対応

- ①議会事務局がグループウェアに議員の安否を確認するための掲示板と、災害情報を共有するための掲示板を設置し、その旨を全議員にメールで連絡
  - ②議員は、メール確認後、掲示板に安否を書き込み、議会事務局が全議員の安否を把握して議長に報告
  - ③議員は、地元被害を想定し、実際の現場でスマホ等を使用して被害の状況・位置図・写真・連絡先を掲示板に書き込み
  - ④議会事務局は各議員の情報を市の災害対策本部へ紙資料で報告
  - ⑤議会本部会議をオンラインで開催
- 議会本部会議の様相（出席者以外の議員）はYouTubeで視聴

## 議員の安否確認



## 被害情報の共有



## 内閣府中央防災会議

平成30年7月豪雨を踏まえた  
水害・土砂災害からの避難のあり方について

行政主導の取り組み

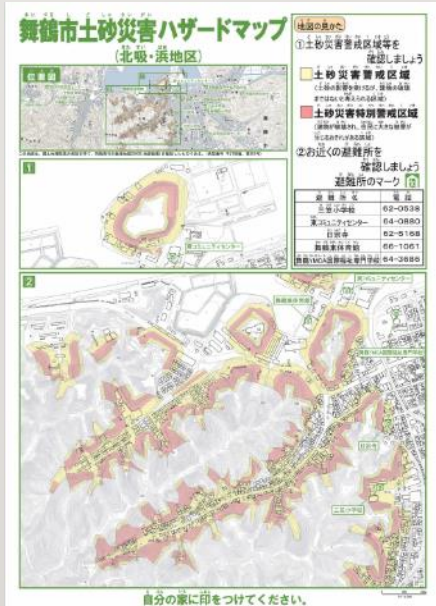


住民主体の取り組み  
自らの命は自らが守る



防災意識の高い社会の構築

# 舞鶴市ホームページ防災



ツルい! ほど 魅力あふれるまち

サイトマップ お問い合わせ 文字サイズ 標準 拡大 背景色 標準 反転 言語を選択

Google 提供 検索

ホーム

暮らし・防災 健康・子育て 教育・文化 スポーツ しごと 産業・観光 市政

現在位置 [ホーム](#) > [暮らし・生活・環境](#) > [防災](#)

あしあと [舞鶴市公式ホームページ](#) > [防災](#) > [ハザードマップ](#)

## ハザードマップ

[洪水ハザードマップ](#) [2023年6月1日]

[土砂災害ハザードマップ](#) [2021年9月30日]

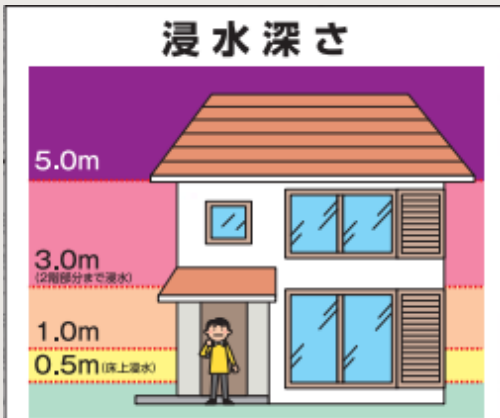
[津波ハザードマップ](#) [2019年11月1日]

[地震ハザードマップ](#) [2016年10月12日]

- ▶ [避難所等](#)
- ▶ [ハザードマップ](#)
- ▶ [防災全般](#)
- ▶ [地域防災計画](#)
- ▶ [風水害](#)
- ▶ [原子力](#)

舞鶴市のホームページをチェック！

# 舞鶴市ホームページ 洪水ハザードマップ



- 5.0m以上  
3階部分より上まで浸水
- 3.0m以上5.0m未満  
2階部分まで浸水
- 1.0m以上3.0m未満  
床上1階部分まで浸水
- 0.5m以上1.0m未満  
床上浸水
- 0.5m未満  
床下浸水

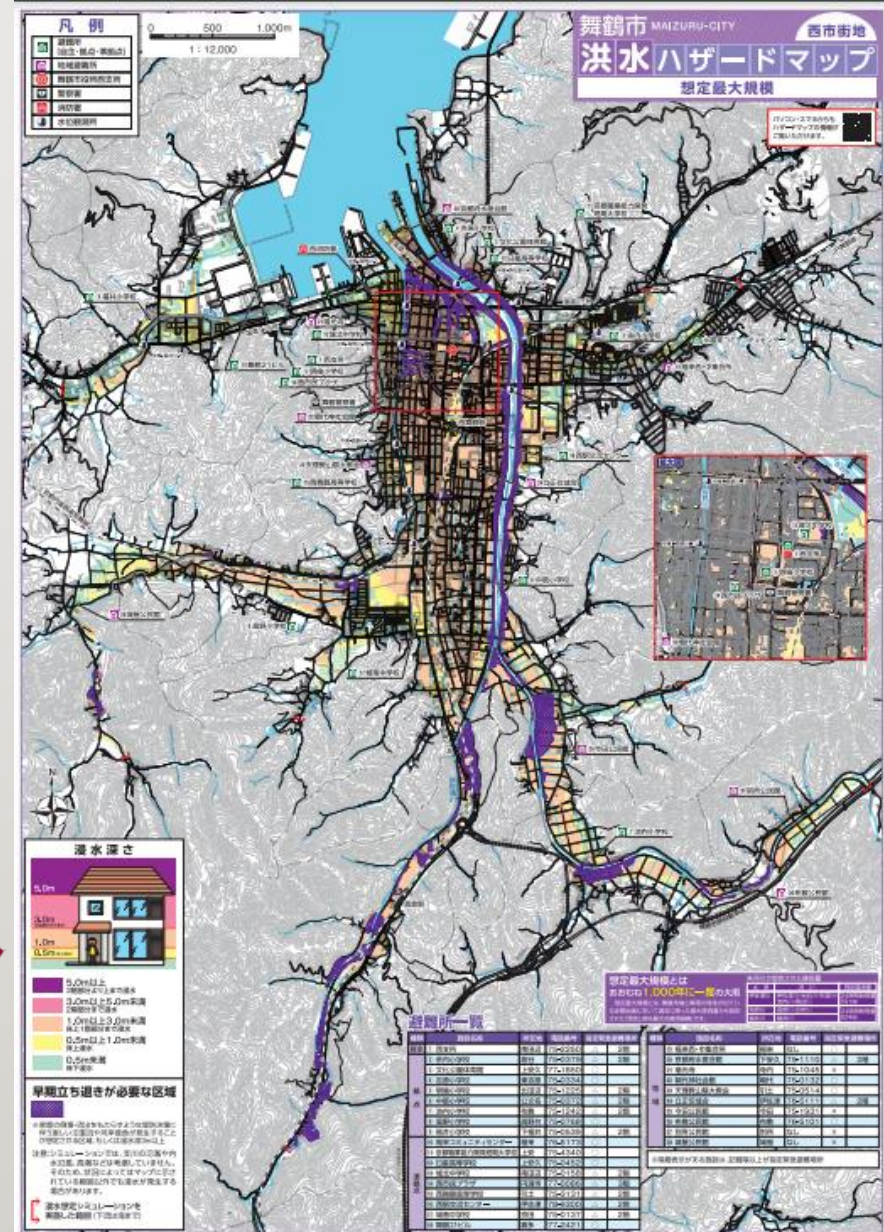
### 早期立ち退きが必要な区域



※家屋の倒壊・流出をもたらすような堤防決壊に伴う激しい氾濫流や河岸侵食が発生することが想定される区域、もしくは浸水深3m以上

注意:シミュレーションでは、支川の氾濫や内水氾濫、高潮などは考慮していません。そのため、状況によってはマップに示されている範囲以外でも浸水が発生する場合があります。

浸水想定シミュレーションを実施した範囲(下流は海まで)



想定最大規模とは  
おおむね1,000年に一度の大雨

想定最大規模とは、舞鶴市域と降雨の特性が似ている近隣地域において過去に降った最大降雨量から設定された「想定し得る最大の降雨規模」です。

各河川で想定された降雨量		
水系	河川	想定降雨量
伊佐津川	伊佐津川・米田川・天清川・池内川・青谷川	24時間総雨量 591mm
高野川	高野川・女布川	24時間総雨量 624mm
福井川	福井川	

ハザードマップを確認!